



40997

MEMORIA DESCRIPTIVA

del Modelo de Utilidad, por 20 años, solicitado a favor de G E N I S, S. A., Sociedad constituida de acuerdo con las Leyes Españolas, residente en SAN ADRIAN DEL BESOS (Barcelona) calle 28 número 42, por " UN TEJIDO CON DIBUJOS ESTAMPADOS TRANSPARENTES ".

Este Modelo de Utilidad hace referencia a un tejido con dibujos estampados transparentes.

Son conocidos en el mercado de tejidos, diversos modelos de estampados con dibujos y realizaciones más o menos caprichosas y llamativas; sin embargo no se ha presentado ninguno de ellos en el que el tejido presente zonas semi transparentes o translúcidas de opacidad distinta del resto del tejido, obtenidas por estampado.

Este tejido se caracteriza esencialmente por unos dibujos representativos de signos o figuras diversos, semitransparentes o translúcidos, estampados en la superficie del -

- 4-0997

1 2



tejido y contorneados por una línea coloreada o en relieve obtenida mediante una laca o por medio de polvos o fibras adheridas.

15 Se caracteriza este tejido porqué el estampado de las zonas semitransparentes o translúcidas se obtiene por medio de un barniz fluido que cuele a través de un molde o plantilla y que reacciona parcialmente con las fibras del tejido atacándolas ligeramente y modificando su estructura.

20 En los dibujos de la hoja adjunta y a título de ejemplo se representa un caso particular del tejido objeto del presente Modelo de Utilidad, acompañándose asimismo una muestra del tejido.

25 En la figura 1 vemos en planta un retal del tejido -1-, en el que aparecen las zonas translúcidas o semitransparentes -2- contorneadas por un estampado en relieve -3-.

30 Así mismo en la figura 2, que representa un corte de la figura 1, vemos el tejido -1- en el que aparecen las zonas -2- que se representan más delgadas, para indicar su transparencia y que se hallan contorneadas, en este caso particular, por una línea -3- estampada en relieve.

35 Variarán en la fabricación del tejido descrito los procedimientos y barnices empleados, los dibujos que se estampen y el sistema empleado para contornearlos y en general variarán cuantos detalles no alteren, cambien o modifiquen la esencialidad del objeto del presente Modelo de Utilidad.

===== N O T A =====

Se reivindica como objeto de este Modelo de Utilidad:-

1a.- Un tejido con dibujos estampados transparentes, carac



- 3 - 40997

40 terizado esencialmente por unos dibujos semitransparentes o
translúcidos estampados en el mismo y contorneados por una
línea plana o en relieve.

2º.- Un tejido con dibujos estampados transparentes según -
reivindicación 1ª., caracterizado por unas zonas semitrans-
45 parentes o translúcidas obtenidas por estampado en las que
las fibras constitutivas del tejido se hallan impregnadas -
de un barniz que reaccionando parcialmente con ellas modifi-
ca su aspecto.

3º.- Un tejido con dibujos estampados transparentes.

50 Consta la presente memoria descriptiva de tres hojas folia-
51 das escritas por una sola cara.

Barcelona, 10 de Marzo de 1.954.

P. A.

M. L. MORA

M. L. Mora

Escaia variable

M. L. Mora

M. L. MORA

BARCELONA 10 DE Mayo DE 1954

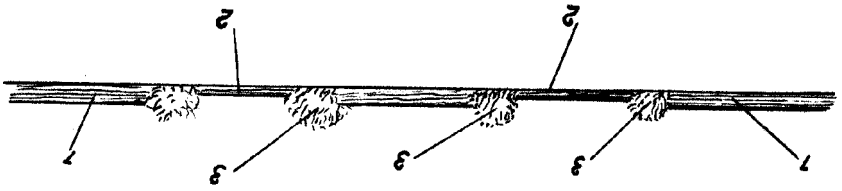


Fig. 2

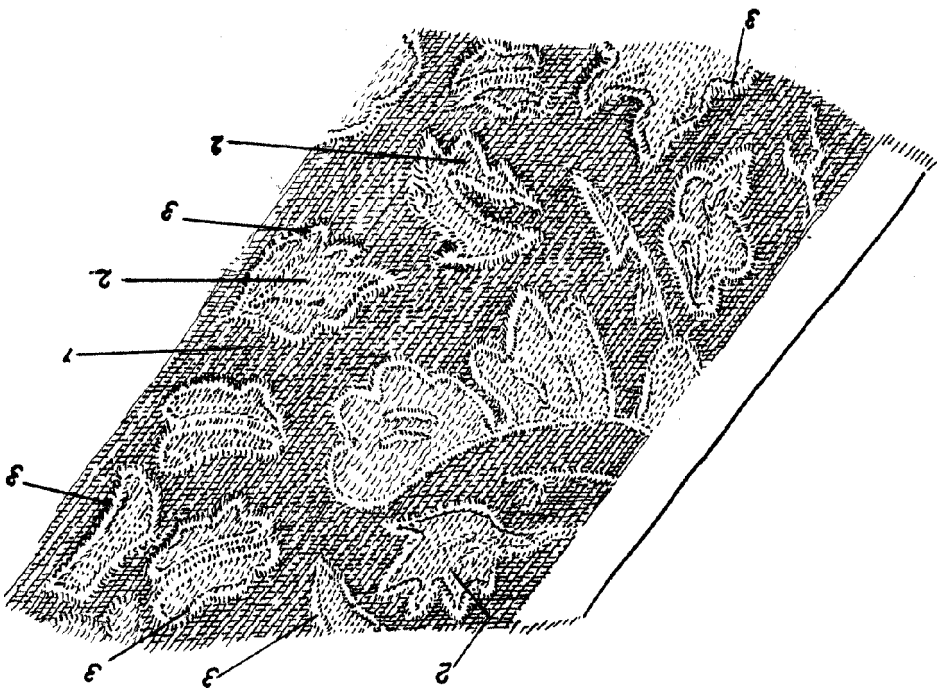


Fig. 1



40997

Hoja unica

GENIS S.A.



BARCELONA *10 DE Mayo* DE 1954
P. A.

M. L. MORA

P. P.

J. Gallanor