



3354

40758

40758.

M.

MODELO DE UTILIDAD QUE POR VEINTE AÑOS SE SOLICITA EN ESPAÑA  
 A FAVOR DE DON GONZALO MARTIN ALONSO Y DON DANIEL AGUILÁ ABELLA, de  
 nacionalidad española, residentes en Valladolid, General Mola 4-4, por  
 "UN MODELO DE PIEZA PARA PROTECCION DE MUROS".

MEMORIA DESCRIPTIVA  
 -----

El Modelo de Utilidad a que se refiere la presente Memoria y adjunto plano, está destinado a garantizar la propiedad y explotación exclusiva en todo el territorio español y sus posesiones, del objeto del mismo, consistente en "UN MODELO DE PIEZA PARA PROTECCION DE MUROS".

5 En las cubiertas de los edificios, se presentan muchos casos de que haya algún faldón adosado a un muro, y cuyo muro hay que proteger con un material impermeable para evitar que por el contacto con el agua de lluvia que discurre por la cubierta, se produzcan humedades, o la formación de filtraciones o goteras, y a largo plazo, incluso el

10 desmoronamiento paulatino del muro.

Actualmente suelen colocarse como protección, baldosines adosados, o fajas de plancha de plomo o zinc.

La primera solución es casi nula, pues siendo un baldosin corriente sin forma ninguna, cuya superficie es plana, existe siempre

15 por la parte superior de la unión con el muro una junta por la que penetra el agua, originando además el desprendimiento del baldosin.



Las otras dos soluciones, de plomo y zinc, tienen el inconveniente de su excesivo coste, siendo también su duración muy limitada al evadando aparejado su deterioro, el peligro de filtraciones.

20 La pieza que presentamos viene a llenar una necesidad en el arte de bien construir, pues por sus características la harán imprescindible en cuanto sea conocida.

25 Consiste en un trapecio rectángulo que permite el enchufe y solapo perfectos, en una sucesión de piezas, según puede apreciarse en la Fig. 1 del plano que se acompaña.

Seccionada transversalmente, tiene en la parte superior longitudinalmente, un codillo, Fig. 1 (1) con el fin de empotrarse en el muro a que vaya adosado.

30 Tiene asimismo una serie de nervios Figs. 1 y 2; (2) que además de reforzarla facilitan su unión con el muro por medio de mortero. Partiendo de los nervios transversales, y en sus extremos tiene unos topes Fig. 1<sup>a</sup> (3) para apoyo en el muro siendo su posición normal ligeramente inclinada.

R E I V I N D I C A C I O N E S

35 Los puntos nuevos que se presentan para que sean objeto de reivindicación en la presente Memoria de Modelo de Utilidad que por VEINTE años se solicita en España son:

1.<sup>a</sup>- Un modelo de pieza para protección de muros, caracterizado por consistir en un trapecio rectángulo, cuya forma permite el solapo y enchufe perfectos en una sucesión de piezas.

40 2.<sup>a</sup>- Un modelo de pieza para protección de muros, caracterizado asimismo porque longitudinalmente tiene en la parte superior un codillo para ser empotrado en los muros.

45 3.<sup>a</sup>- Un modelo de pieza para protección de muros, caracterizado asimismo porque transversal y longitudinalmente por su cara posterior tiene una serie de nervios de refuerzo.

4.<sup>a</sup>- Un modelo de pieza para protección de muros, caracterizado asimismo porque partiendo de los nervios transversales y en sus extremos



tiene unos topes para apoyo en los muros, fijando a la vez su posición normal, ligeramente inclinada.

50

5.º- "Un modelo de pieza para protección de muros".

La presente Memoria consta de TRES HOJAS y de CINCUENTA LINEAS mecanografiadas a dobles espacio por una sola cara y el correspondiente plano hoja única para su mejor comprensión.

Madrid, 3 de Marzo de 1.954

40/58

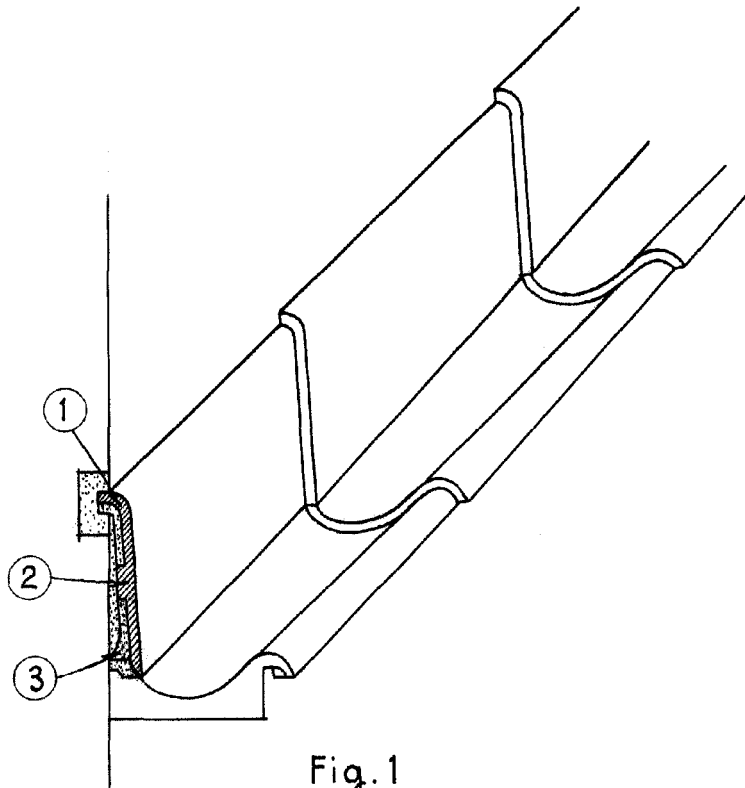


Fig. 1

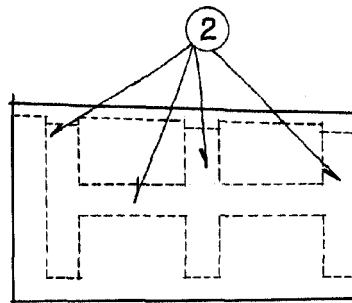


Fig. 2

ESCALA VARIABLE  
MADRID FEBRERO 1954

*Alfredo Ruiz*