

40751



MEMORIA DESCRIPTIVA
DE UNA PATENTE DE MODELO DE UTILIDAD, POR VEINTE AÑOS
EN ESPAÑA, A FAVOR DE INDUSTRIAS DEL CARTONAJE, C.A.,
DE NACIONALIDAD ESPAÑOLA, RESIDENTE EN ZARAGOZA-Mon-
cayo, 2

sobre:

"UNA CAJA PLEGABLE PERFECCIONADA"



- Habiendo sido aceptada por el público en general en forma indiscutible la modalidad de expedición de determinadas substancias tales como queso y similares en forma de porciones de tamaño y pesos determinados, debido a que dichas porciones presenten una gran facilidad de manejo y evitar tener que cortar y manipular la substancia en el establecimiento expendedor, aparte de otras ventajas de menor importancia, se ha observado sin embargo que la forma en que actualmente se expenden dichas porciones puede ser mejorada por lo que respecta al hecho de que no sea preciso tener que tratarlas con sumo cuidado debido a su fragilidad cuando son extraídas del envase general que las contiene, lo cual es muy corriente, ya que por lo general los adquirentes compran únicamente un número menor de dichas porciones que el contenido del envase general.
- 5.-
- 10.-
- 15.-

A este fin se propone el envase según el presente Modelo de Utilidad, destinado a contener tres de dichas porciones.

- 20.-
- Con el mismo se pueden expender perfectamente envasadas tres de dichas porciones, en forma conveniente y sin necesidad de pegar etiquetas o similares, debido a que puede imprimirse o litografiarse.

- 25.-
- En el adjunto dibujo se representa una forma de realización de la caja según el presente Modelo de Utilidad, con ayuda de la cual se describe a continuación detalladamente el objeto del mismo.

- 30.-
- En dicho dibujo la Fig. 1ª muestra una vista en perspectiva de la caja en la que se aprecia la colocación de las tres porciones (A-B-C).

La Fig. 2ª constituye una vista en planta de dicha caja desarrollada o desmontada.



Según dicha forma de realización la caja está constituida por una plancha de cartulina o similar recortada de forma tal que al doblar dicha plancha por unas líneas trazadas con un instrumento cortante en su superficie, queda formada una figura geométrica, es decir un prisma pentagonal de escasa altura cuyas dos bases (2 y 3) están formadas por dos porciones pentagonales comprendidas entre seis de dichas líneas y los bordes de la plancha recortada existiendo en los dos lados más largos de una de dichas bases dos porciones rectangulares (4 y 5), unidas una de ellas a la otra base y la otra a una porción trapezoidal (1), constituyendo estas porciones rectangulares dos de los lados del prisma, mientras que los otros tres están constituidos por otras tres porciones (6-7-9) rectangulares más pequeñas unidas dos de ellas a una de las bases y la tercera a la porción trapezoidal indicada.

En determinados extremos de estas porciones aparecen unas prolongaciones en forma de solapas (8-10-11-12-13-14-15 y 16) que permiten montar el conjunto en la forma indicada en la Fig. 1ª.

Si bien la forma de ejecución aquí descrita constituye aplicación preferente de la presente solicitud, bien ha de entenderse que la misma no queda en forma alguna limitada y que podrán introducirse variaciones y modificaciones de forma y de detalle sin que por ello se altere la esencialidad de la misma que se reivindica en la siguiente

NOTA

En resumen; la presente solicitud de modelo de utilidad, recaerá sobre las siguientes reivindicaciones:



- 1a.- Una caja plegable perfeccionada, caracterizada porque está constituida por una plancha de cartulina o similar recortada de forma tal que al doblar dicha plancha por unas líneas trazadas en su superficie con un instrumento cortante, quede formada una figura geométrica o prisma pentagonal de escasa altura, cuyas dos bases están formadas por dos porciones pentagonales comprendidas entre seis de dichas líneas y los bordes de la plancha recortada, existiendo en los dos lados más largos de una de dichas bases dos porciones rectangulares una de las cuales está unida a la otra base y la otra a una porción trapezoidal, constituyendo estas dos porciones rectangulares los dos lados más largo del prisma, mientras que los otros tres están constituidos por otras tres porciones rectangulares, dos de las cuales están unidas a una de las bases y la tercera a la porción trapezoidal mencionada.

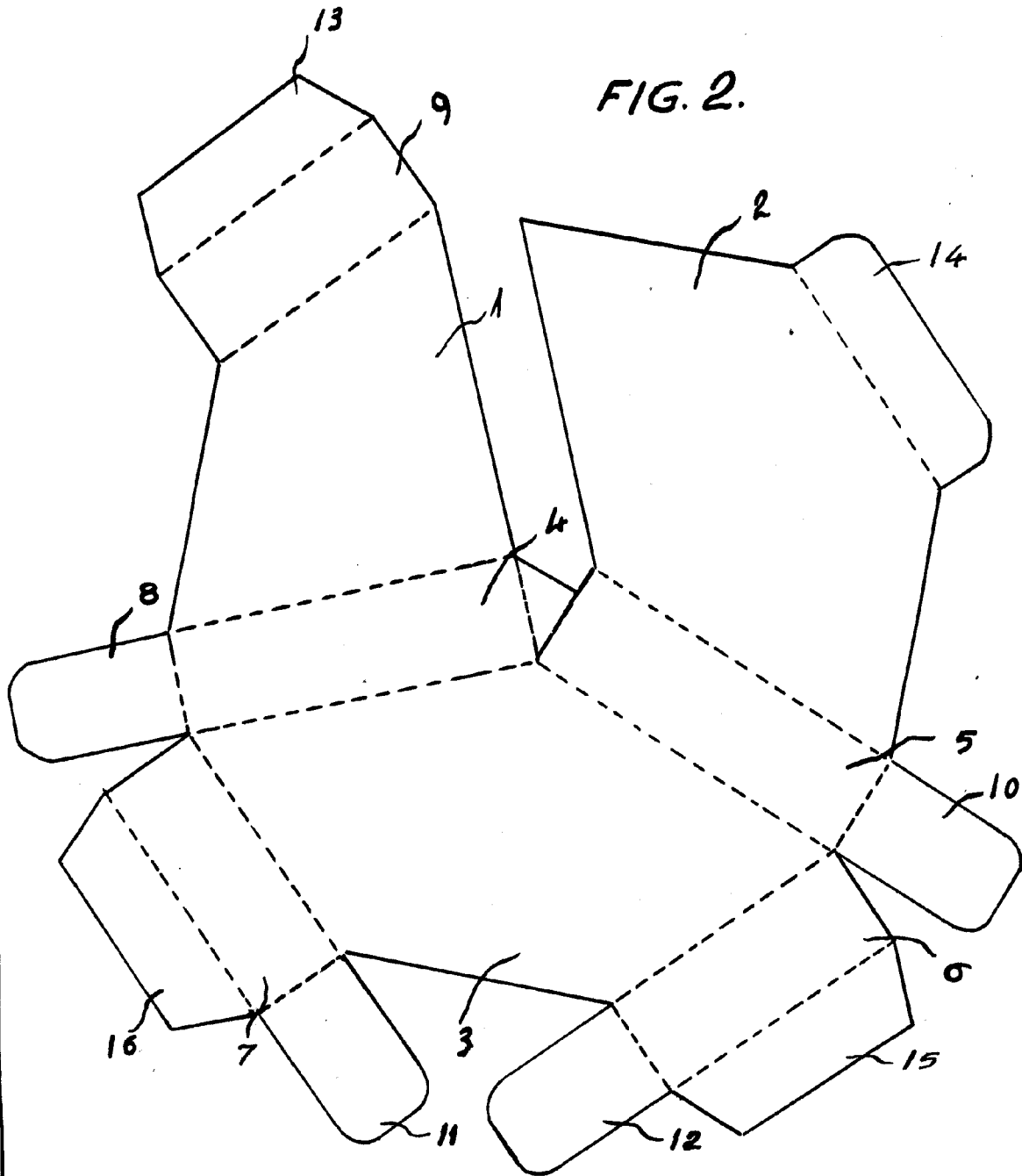
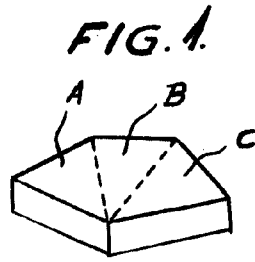
- 2a.- Una caja plegable perfeccionada, según la anterior reivindicación, caracterizada porque en el perímetro de la plancha de cartulina recortada según se indica en la reivindicación 1a, existen unas prolongaciones en forma de solapas

3a.- "UNA CAJA PLEGABLE PERFECCIONADA".

- Según se describe en la presente memoria que consta de cuatro hojas escritas a máquina por una sola cara y dibujo adjunto.

Madrid a

21 MAR. 1954



ESCALA VARIABLE
Madrid de 2 MAR 1951 de 19