

40636

40636.

24



MODELO DE UTILIDAD

per VEINTE años

cuyo privilegio se solicita para todo
el territorio nacional, sus colonias y
Protectorado de Marruecos a favor de,

A I S C O N D E L, S.A.

entidad española con domicilio en Bar-
celona, calle Industria nº 345, por:

"BANDEJA PERFECCIONADA".

==_==

40636

- 2 -



MEMORIA DESCRIPTIVA

- Este Modelo de Utilidad se contrae, conforme indica su enunciado, a una bandeja perfeccionada que gracias a sus especiales características, permite, con la superposición de dos de ellas, constituir una caja o recipiente apto para guardar alimentos, ya que si bien quedan ambas piezas bien acopladas, su ajuste no es hermético permitiendo la transpiración.
- 5.
- Esta bandeja se caracteriza en tener planta rectangular con bordes altos los que están terminados en un reborde o regrueso de cara superior plana teniendo en los laterales mas pequeños, unos salientes a manera de asas, también terminados por su cara superior en un plano que es prolongación del anteriormente citado.
- 10.
- Otra característica del mismo objeto es que en los asideros y sobre su cara plana superior presentan, uno un saliente y el otro una entalla de tal suerte dimensionados y practicados, que al superponer dos bandejas iguales, el saliente de un asa, queda alojado en la entalla de la que sobre ella queda superpuesta, quedando así ambas bandejas acopladas sin que puedan deslizar una sobre otra.
- 15.
- 20.

Para facilitar la mejor comprensión de cuanto se ha indicado, se describen seguidamente las representaciones del adjunto dibujo, en el que se han grafiado una vista

40636



- 3 -

24 FEB. 1954

25. en perspectiva de la bandeja, figura primera, y una sección longitudinal de dos bandejas superpuestas, figura segunda.

30. En dichas figuras se ha señalado por (1) la bandeja propiamente dicha cuyo lateral (2) termina en el reborde (3) cuya cara superior (4) es plana, presentando los salientes (5) a manera de asas terminados por su cara superior (6) plana también y en prolongación de la (4), estando dotadas una de estas asas, del saliente (7) y la opuesta de la entalla (8) que se complementan en dimensiones y forma. Con ello basta colocar dos bandejas superpuestas, una invertida sobre la otra, para que el saliente de una se introduzca en la entalla de la otra quedando formada una caja cerrada puesto que los bordes quedan aplicados uno sobre otro, tal y como se representa en la figura segunda.

45. Describas convenientemente las características del objeto a que se contrae este Modelo de Utilidad, se hace constar que en el mismo se podrán introducir todas aquellas modificaciones que la experiencia y la práctica pudieran aconsejar, siempre que con ellas no se cambie, altere o modifique su idea fundamental, la cual se resume en la siguiente:

N O T A

Se declaran de novedad, propiedad y utilidad para

40636

24



- 4 -

50. todo el territorio nacional, sus colonias y Protectorados, las siguientes:

REIVINDICACIONES

55. 1ª.- Bandeja perfeccionada que se caracteriza en presentar en todo el contorno de su borde un ligero ensanchamiento con cara superior plana, y en los laterales menores unos apéndices a manera de asas, también planos por sus caras superiores y dotados, uno de un saliente y el otro de una entalla siendo tales las dimensiones y situación de estos, que al superponer dos bandejas invertidas entre sí, el saliente de un asa queda alojado en la entalla del asa que está enfrentada con ella, quedando asimismo los bordes, planos apoyados uno sobre otro.
- 60.

2ª.- "BANDEJA PERFECCIONADA".

65. Todo ello tal y como se ha descrito y reivindicado en la presente memoria que consta de cuatro hojas foliadas y mecanografiadas por una sola de sus caras y un plano que la ilustra.

Madrid, 23 de Febrero de 1954.
P. A. de

AISONDEL, S.A.

LEIS TRIANA ARROYO

D. E.

DG.



Fig.1

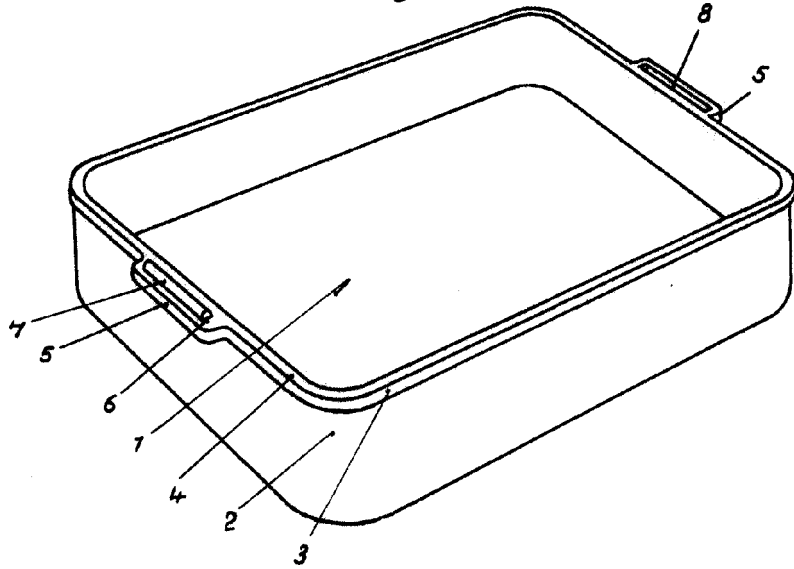
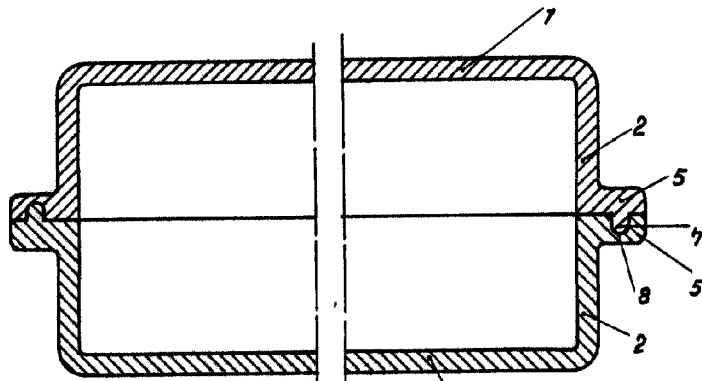


Fig.2



Madrid, 23 de Febrero de 1954.

Aiscondel, S.A.
P.A.

Bernard Bausil

Escala variable