

40301



40301

MODELO DE UTILIDAD

por 20 años

por "UN JUEGO DE CONSTRUCCIONES EN MINIATURA, DESMONTABLES",  
a favor de D<sup>a</sup> Joaquina Amillach Esperabé, de nacionalidad  
española, domiciliada en Barcelona, Industria, 311.

=====

MEMORIA DESCRIPTIVA

Se describe por este Modelo de utilidad un juego  
de construcciones en miniatura, desmontables, del cual,  
para su mejor descripción adjuntamos, a título de ejemplo,  
unos dibujos alusivos.

5. En los dibujos, en la figura I se representa la  
construcción en miniatura una vez montada, y en las res-  
tantes figuras su despiece.

Como puede verse, la característica esencial, y dis-  
tintiva de este juego consiste que el despiece de la cons-

40301

- 2 -

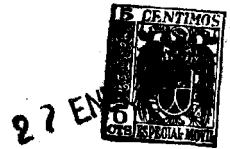


10. trucción completa se resuelve según los grandes paneles planos de la edificación representada, son a saber: su plano general de apoyo -1-, con topes -2- para situar las fachadas -3-, -4-, -5- y -6-, las vertientes -7- y -8- de la cubierta, y, aparte, por aquellos pequeños elementos, 15. tales como las chimeneas -9-, que resueltos en una sola pieza permiten, con facilidad, servir de broche o cierre a todo el montaje.

- Esencialmente, también, en este juego, se resuelve el enlace y sujeción de las aristas verticales por el 20. encaje dentado -10- de los propios bordes de los paneles -3-, -4-, -5- y -6- que convergen dos a dos en cada arista, aprovechando para disimular estos dentados, la propia configuración de los elementos integrantes de cada panel, verbigratia los sillarejos -11- con que ordinariamente 25. se refuerzan tales aristas en la realidad.

- El enlace de las vertientes de la cubierta con los bordes superiores de las paredes de fachada, se resuelve por relieves salientes de encaje -12-, dispuestos en la superficie inferior de la cubierta. El cierre de la 30. cubierta se efectúa, como ya se ha dicho, por la oclusión de unas relieves -13- previstos en cada vertiente en su limatesa -14- por las chimeneas -9- en función de broche.

- Este juego, permite imitar exactamente, cualquier edificio o construcción real, o la creación de edificios, 35. en miniatura, imaginarios, ya que preferentemente sus distintas piezas, por ser muy planas, se moldearán con materiales plásticos, admitiendo cualquier coloración propia e intrínseca o superpuesta, por capa de pintura. No es propiamente un juguete que con un cierto número de 40. piezas, para que el niño componga a su albedrío unas cons-



- trucciones arbitrarias o según un álbum de diseños anexo, es un juego de entretenimiento en cierta manera complementarios de otros tales como los trenes en miniatura para complementar la ficción de estos. Pero, en cierta manera, este juego de construcciones en miniatura, rebasa, y con mucho, los límites estrictos de un juguete infantil. En efecto, permitiendo este juego la resolución perfecta, y grandes complicaciones estereotómicas, de cualquier edificio ya construido o en proyecto, es lógico
- 45.
50. esperar, que la solución divulgada por este Modelo de utilidad merecerá el interés de los arquitectos, ingenieros y artistas y constructores en general para la ejecución de maquetas de sus proyectos y realizaciones. Y aún cuando el coste de los modelos para su ejecución, será, lógicamente elevado, no cabe duda, que éstos podrán amortizarse y con creces a base de fabricar grandes series, que serían perfectamente absorbidas por el mercado de juguetería y por los coleccionistas, por los museos y por las escuelas de enseñanza técnica, consiguiéndose así
- 55.
60. unos fines didácticos y educativos de insospechado alcance.

- Debe consignarse, por tanto, que a los efectos de este Modelo, serán perfectamente variables todos cuantos detalles no afecten, alteren, cambien o modifiquen la
65. esencia del juego descrito.

N O T A.

Se reivindica como objeto de este registro por Modelo de utilidad:

- 1.- Un juego de construcciones en miniatura, desmontables, caracterizado por el hecho de que consista en la miniatura de un edificio determinado real o imaginario, formado por el enlace y ensamble de una serie reducida de
- 70.



75. piezas planas moldeadas en plástico con los relieves propios de las fachadas integrantes de la construcción que se imita, con sus puertas y ventanas en hueco; las cuales se ajustan por sus aristas verticales por dentados previstos al efecto en los bordes de cada pieza, aprovechando la configuración de sus sillares; comprendiendo, asimismo, otra serie de piezas planas, que constituirán las cubiertas que se enlazarán con las de fachada por relieves de encaje previstos en sus facetas inferiores.

80. 2.- El propio juego de la reivindicación anterior, caracterizado porque las piezas de vertiente de las cubiertas se ajusten entre sí por tope presentando en sus limatezas relieves superiores salientes y en coincidencia, los cuales se amordazan por elementos, no planos, huecos y de una sola pieza en función de claves o broches, tales como las chimeneas propias del edificio que se imite.

85. Sean cuales fueren las circunstancias que concurren en la esencialidad del Modelo de utilidad definido en las anteriores reivindicaciones, cual objeto es:

90. 3.- "UN JUEGO DE CONSTRUCCIONES EN MINIATURA, DESMONTABLES".

95. Consta la presente memoria de cuatro hojas foliadas, mecanografiadas por una sola cara y del dibujo unido a la misma.

Barcelona veintisiete de enero de mil novecientos cincuenta y cuatro.

P. A. de D<sup>a</sup> Joaquina Amillach Esperabé,

L. DURÁN  
P. P.

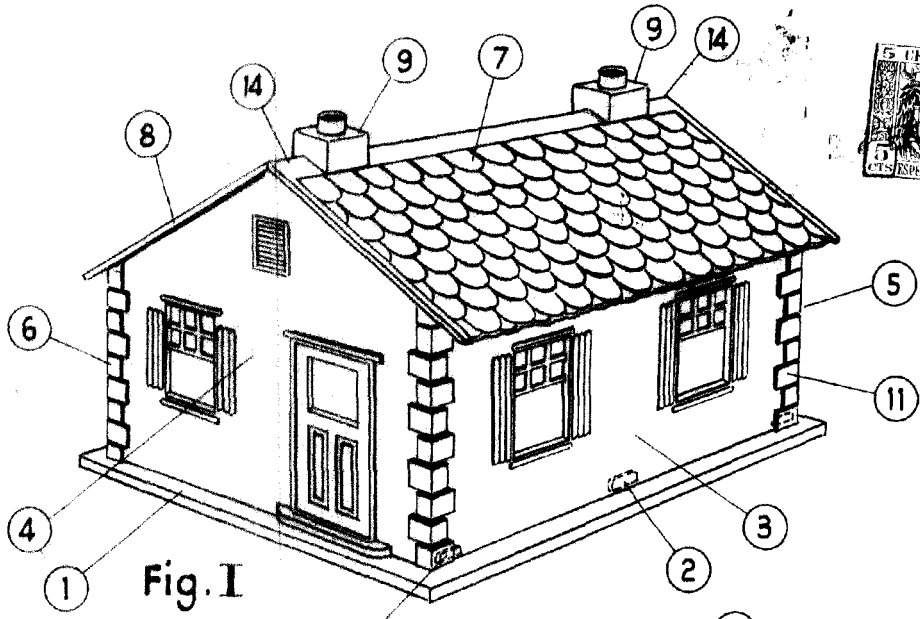


Fig. I

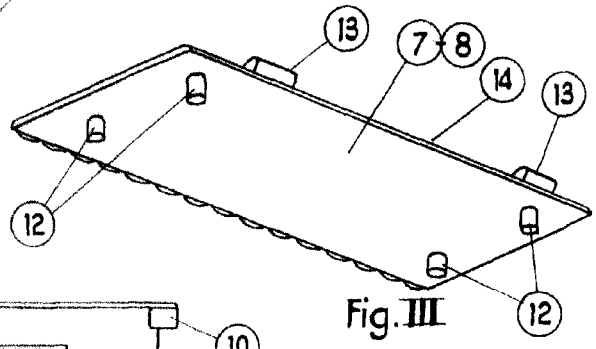


Fig. III

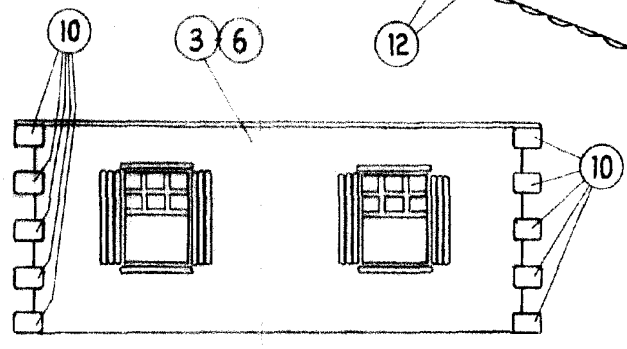


Fig. II

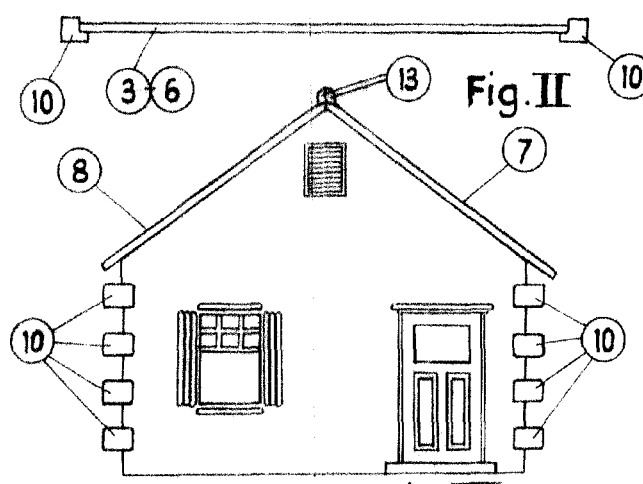


Fig. IV

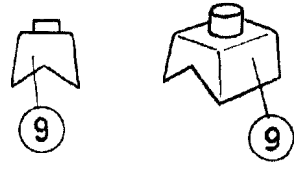


Fig. V

ESCALA VARIABLE