

39782



MEMORIA DESCRIPTIVA

que se acompaña a la solicitud de

UN MODELO DE UTILIDAD

a favor de D. Fidel FUERTES Tellaache, de nacionalidad española, residente en BILBAO, Av. Zumalacárregui, 1,

por:

“UN DELANTAL PERFECCIONADO”

=====
La presente Memoria se refiere, como su enunciado indica, a un nuevo delantal de características especiales destinado a las señoras en sus labores domésticas, por cuyo objeto se solicita el correspondiente privilegio de
5 MODELO DE UTILIDAD, conforme y al amparo del vigente Es-



tatuto sobre Propiedad Industria, a fin de garantizar a favor del recurrente el derecho al uso exclusivo del mismo en toda España, Colonias y Protectorado.

10 A continuación se hará una descripción completa del aludido delantal, con referencia a los planos que se acompañan, en los cuales se representa, a simple título de ejemplo, no limitativo, una forma preferente de realización susceptible de modificación en todas aquellas partes o elementos que no supongan una alteración fundamental de las características esenciales que reivindicaremos.

15 Según el ejemplo de ejecución representado, los perfeccionamientos previstos para el delantal preconizado consisten esencialmente en habersele dotado de nuevos medios de acoplamiento consistente en un elemento de cintura integrado por una varilla de naturaleza flexible (B) - curvada en tensión con un arqueamiento sensiblemente cerrado de manera que su simple ceñido al talle realiza una sujeción eficaz, sin necesidad de broches, botón, hebilla o lazada alguna.

25 Dicha varilla puede ser de alambre acerado, junco plástico o cualquiera otra materia apropiada susceptible de arquearse tensada, tal como queda indicado, quedando adaptada al delantal mediante simple cosido, embutida en una jareta o por otro medio conveniente.

30 Por lo que respecta al peto, se ha previsto asimismo dos hallestas de igual naturaleza flexible (A) conformadas debidamente de manera que puedan adaptarse al pecho de la usuaria con absoluta supresión de hombreras u otro medio de sujeción conocido.

35 En los planos que se acompañan:

La fig. 1 representa el delantal visto en conjunto y desarrollado sobre un plano, pudiéndose distinguir



claramente la disposición de las varillas flexibles de sujeción A-B.

40 La fig. 2 es el mismo delantal que muestra la posición de descanso de los medios de fijación.

La fig. 3 enseña el delantal en su aplicación.

 La forma, dimensiones y materiales podrán ser variables y en general cuanto sea accesorio y secundario, siempre que no altere, cambie o modifique la esencialidad del objeto que se describe.

 Los términos en que queda redactada esta memoria son ciertos y fiel reflejo del objeto descrito, debiéndose tomar con caracter amplio y nunca en forma limitativa.

N O T A

EL MODELO DE UTILIDAD que se solicita recaerá sobre las particularidades características de las siguientes reivindicaciones:

55 1ª.- Un delantal perfeccionado, caracterizado por comprender en su cintura un elemento de sujeción constituido por una varilla de cualquier materia de naturaleza flexible, curvada en tensión con un arqueamiento sensiblemente cerrado de manera que pueda ceñirse sencillamente el talle, realizando una sujeción eficaz sin necesidad de broche, botón, hebilla o lazada alguna.

60 2ª.- Delantal perfeccionado según la reivindicación primera caracterizado por disponerse en el peto



65 dos ballestas en elevación también de naturaleza flexi-
ble y conformadas debidamente de modo que puedan adaptar-
se al pecho con absoluta supresión de hombreras u otro -
medio de sujeción conocido.

70 3ª.- El mismo delantal de las reivindicaciones
anteriores en el que la varilla y ballestas quedan dis-
puestas en sus respectivas líneas de acoplamiento median-
te simple cosido, embutidas en jaretas o por otro medio
similar.

4ª.- "UN DELANTAL PERFECCIONADO".

Todo según queda expuesto en la precedente Me-
moria que consta de tres hojas foliadas y mecanografiadas
por una sola cara y hoja de dibujos que a la misma se -
acompaña.

Madrid, 31 de Diciembre de 1953.

FIDEL FUERTES TELLAECHE

P.A.

ESCALA VARIABLE

Fig. 1

3



89782

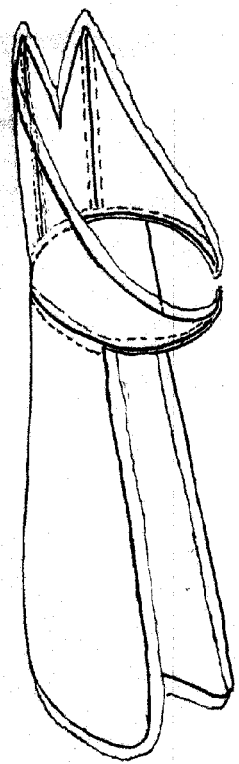
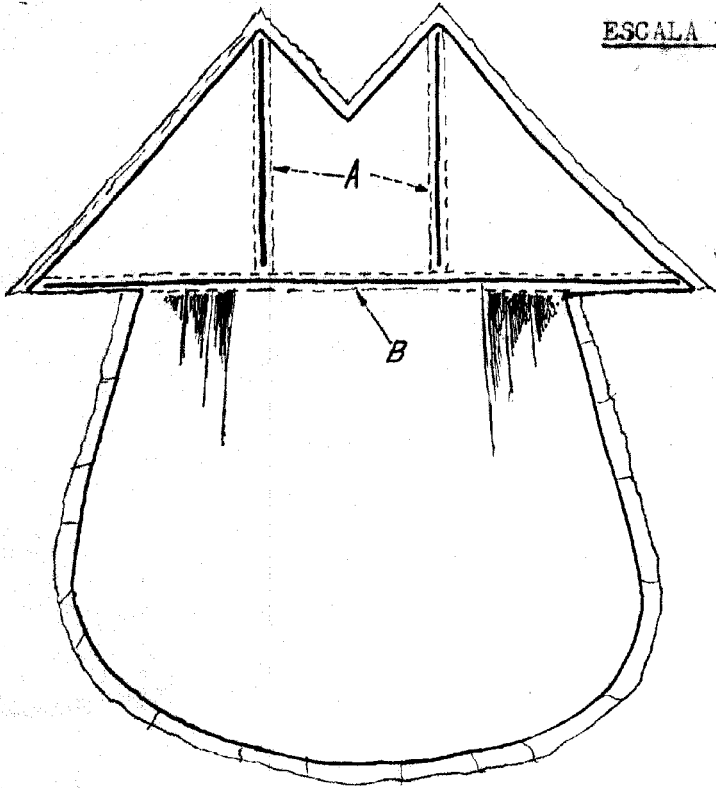


Fig. 2



Fig. 3

Madrid, 31 Dicbre. 1953

Jusua