

397 14

397 14.

10/8



MODELO DE UTILIDAD

por 20 años

por "UN PORTACONTACTOS ACODADO, CON SU CORRESPONDIENTE SOPORTE, PROPIO PARA INTERRUPTORES Y CONMUTADORES ELECTRICOS DE RUPTURA BRUSCA", a favor de Don Tomás Buxeda Bosch, de nacionalidad española, domiciliado en Barcelona, Consejo de Ciento, 295.

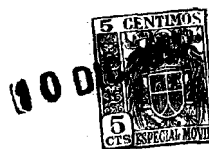
=====

MEMORIA DESCRIPTIVA

Con este Modelo de utilidad se describe un portaccontactos, acodado, con su correspondiente soporte, propio para interruptores y conmutadores eléctricos de ruptura brusca, particularmente indicado para los casos en que interese que el interruptor o conmutador quede empujado.



- En los dibujos, cuyo carácter es de ejemplo, se detallan las características del portacontactos que nos ocupa, prescindiendo de la forma de la caja, cavidad o envolvente que se utilice, prescindiendo también de la forma de la manecilla de mando, incluyéndose solamente, para mayor claridad, la palanca de mando, que se diseña a puntos, por cuanto da idea del funcionamiento del portacontactos.
10. Este consiste en una doble palanca o puente de chapa metálica -1-2-, con dos travesaños -3-4-, de los cuales uno forma una prolongación excéntrica central -5- para sostener a la placa contactora doble o simple -6-7- según se trate de un conmutador o de un interruptor y el otro, el -3-, presenta dos salientes o topes -8- para fijar el anclaje del resorte -9- unido por su otro extremo en la palanca de mando -10-. Los extremos de las dos palancas solidarias y acodadas -1-2-, que sobresalen del travesaño -3-, forman las cuchillas de basculación -11- del portacontactos sobre el ángulo -12- del correspondiente soporte general -13-. Este último estará formado por dos piezas -13- gemelas que preferentemente serán aspas para localizar en dos de sus vértices opuestos -14-12-, los cojinetes para las cuchillas -19- de la palanca de mando -10-, y para las -11- de la acodada -1-2- de portacontactos. El plano -14-12- será precisamente perpendicular a los planos -16- y -17- de los contactos fijos.
15. Para evitar ruido, es aconsejable situar unos rodillos de caucho -18- entre los extremos de los brazos -15- de estas piezas gemelas -13-, que corresponden a la palanca de mando -10-.
- 20.
- 25.
- 30.
- 35.



40. Todo cuanto no afecte, altere, cambie o modifique la esencia del portaccontactos y correspondiente soporte descrito, será variable a los efectos del Modelo actual.

N O T A.

Se reivindica como objeto de este registro por Modelo de utilidad:

45. 1.- Un portaccontactos acodado, con su correspondiente soporte, propio para interruptores y conmutadores eléctricos de ruptura brusca, que se caracteriza por su condición laminar doblada angular y transversalmente; constituida por dos largueros, paralelos, acodados y formando una sola pieza con dos travesaños intermedios; uno de estos travesaños se prolonga para formar el asiento de un simple o doble contactor; el otro travesaño presenta dos topes centrales para fijar el anclaje de uno de los extremos del resorte espiral de propulsión; los largueros, por su parte, se prolongan más allá del límite de este
50. último travesaño para formar las cuchillas de basculación del conjunto y los topes de centraje del mismo dentro de su correspondiente soporte.
55. 2.- El propio portaccontactos de la reivindicación anterior, caracterizado porque el correspondiente soporte quede formado por dos piezas gemelas cortadas a modo de
60. aspas , con los cojinetes para las cuchillas de basculación de la palanca de mando y de la acodada de portaccontactos, localizados en los dos vértices opuestos de dicha aspa, que quedan situados en un plano perpendicular
65. a los determinados por los contactos fijos.
- 3.- El propio portaccontactos de las reivindicaciones anteriores, caracterizado porque entre los brazos de las aspas que forman las piezas gemelas del soporte, se sitúen,



70. a modo de travessaños, dos rodillos de caucho elástico, en función de topes para el accionamiento silencioso de la palanca de mando.

Sean cuales fueren las circunstancias que concurren en la esencialidad del Modelo de utilidad definido en las anteriores reivindicaciones, cual objeto es:

75. 4.- "UN PORTACONTACTOS ACODADO, CON SU CORRESPONDIENTE SOPORTE, PROPIO PARA INTERRUPTORES Y CONMUTADORES ELECTRICOS DE RUPTURA BRUSCA".

80. Consta la presente memoria de cuatro hojas foliadas, mecanografiadas por una sola cara y del dibujo unido a la misma.

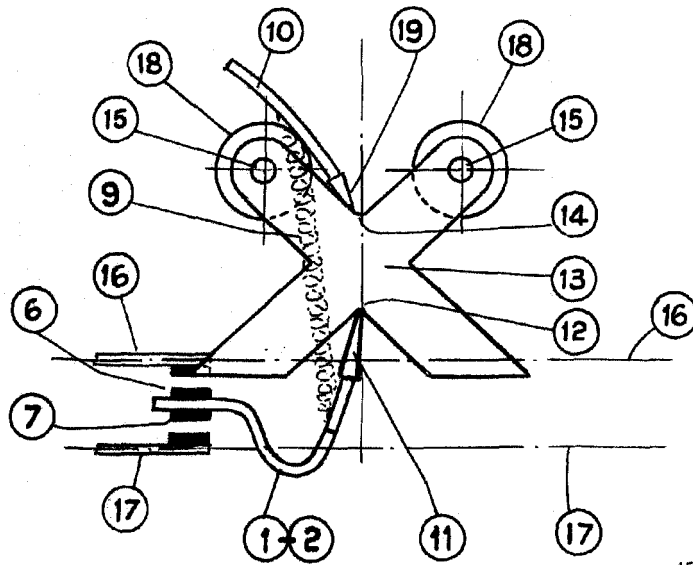
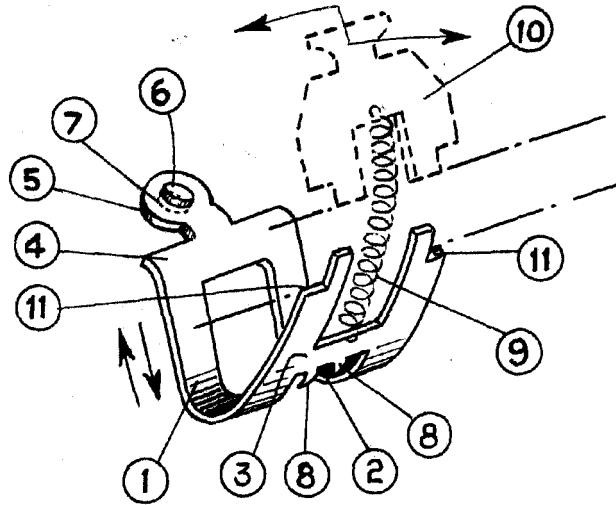
Barcelona diez de diciembre de mil novecientos cincuenta y tres.

P. A. de D. Tomás Buxeda Bosch,

L. DURAN  
P. P.



10



BABO... 10 DIC. 1953

L. DURAN  
P. P.

ESCALA VARIABLE