

39695  
39695



23

M E M O R I A    D E S C R I P T I V A

correspondiente a un MODELO DE UTILIDAD por 20 años.

A favor de

HIERROS FORJADOS Y CEMENTOS, S.L.

de nacionalidad española, residente en HUELVA,

P O R

" HORQUILLA DE APOYO Y JUNTA DE UNION PARA ACEQUIAS  
PRE-FABRICADAS".



- 5.- Con objeto de facilitar y resolver de una manera económica el problema de enlace y unión de juntas en las acequias de tipo pre-fabricado, se presenta en esta memoria el modelo de utilidad que nos ocupa de cuya simplicidad y economía se deducen grandes aplicaciones para su empleo.
- 10.- Es indudable que es de extrema utilidad el disponer de una pieza que reúna las condiciones necesarias y precisas para efectuar de una manera rápida e incluso por personal no especializado, las uniones y apoyos de los diferentes tramos en las conducciones de acequias o presas pre-fabricadas.
- 15.- Con esta pieza, objeto del modelo, se resuelven de una manera satisfactoria las necesidades apuntadas y se simplifican extremadamente los procedimientos seguidos hasta la fecha, todo lo cual estamos seguros ha de contribuir a extender enormemente la aplicación de estos sistemas de riego a nuestra agricultura parcelada, que de esta manera ha de ser muchísimo más floreciente y fértil con el natural beneficio para todos los españoles.
- 20.- Se trata de una sencilla pieza que con ayuda de las figuras del plano adjunto, vamos a describir en sus características principales, haciendo constar desde ahora que no consideramos variantes al objeto de este registro aquellas modificaciones que de disposición, dimensión o forma, puedan presentarse por otros interesados sin variar sustancialmente sus aplicaciones y características que se reivindican al final de esta memoria.
- 25.- La figura 1ª representa una sección de dicha pieza principal y sus dos cuñas de presión y la figura 2ª, corresponde a una vista en planta de estas mismas piezas.
- 30.- Por dichas figuras vemos que se trata sencillamen-



23 DIC

35.-

te de una masa de hormigón armado y vibrado moldeada por procedimiento especial y de aplicación práctica, cuyo resultado final corresponde a una pieza principal (1) de sección en forma de "U" rectangular, en cuya base (2) descansan las piezas unidades de acequia prefabricadas y en cuyos laterales (3) se acoplan el conjunto de esta pieza y la unidad de acequia, las cuñas (4) o tacos de presión para las juntas de unión y enlace que están constituidos asimismo por una masa de características análogas y moldeada en forma de sección trapezoidal correspondiente a otra en planta de sección rectangular, posición (5) figura 2.

40.-

La pieza principal (1) de sección en forma de "U" rectangular lleva en su base o cara interior (2) tres ranuras o canales, uno central (6) y dos laterales (7) y (8) practicados por moldeo en operación común con la obtención de la pieza horquilla (1).

45.-

Como puede fácilmente desprenderse de la interpretación de dichas figuras y la descripción anterior, la horquilla de apoyo y junta de unión constituye una manera elemental y precisa de efectuar los enlaces para las distintas unidades de acequia prefabricada, evitándose con la aplicación del sistema de tacos de presión pos (4) y (5) y el relleno de las ranuras o canales (6), (7) y (8) con un medio de arcilla o material impermeabilizante, el que puedan existir fugas de agua en el caudal de la acequia y que en el caso de existir estas, se puedan corregir de una manera rápida y económica, sin necesidad de alterar para nada la circulación del agua de la presa o acequia.

50.-

Nos corresponde añadir, por último, que todas las dimensiones y disposición general de esta pieza, así como la mezcla del hormigón empleado y la cantidad de

55.-

60.-

65.-



70.-

hierro que pueda llevar en su armado, como también la vibración a que se la someta durante su moldeado, son función del caudal de agua que haya de transportar y de las condiciones en las que este transporte se realice muy particularmente en lo que al terreno en el que la presa acequia haya de ir instalada se refiere.

#### REIVINDICACIONES

75.-

1ª).- "HORQUILLA DE APOYO Y JUNTA DE UNION PARA ACEQUIAS PRE-FABRICADAS", caracteriza por una pieza obtenida por moldeo de masa de hormigón armado y vibrado en condiciones especiales que adopta la forma de un perfil rectangular en "U" cuyas dimensiones interiores corresponden ligeramente aumentadas, para cubrir la tolerancia necesaria en estos montajes, a las de las unidades de acequia pre-fabricada a emplear.

80.-

2ª).- La misma horquilla de la reivindicación anterior, que se caracteriza porque la pieza de la reivindicación precedente, lleva en su cara inferior interior de apoyo para la unidad de acequia pre-fabricada, tres juntas o canales de cierre y unión de toda su longitud, una central y dos laterales que en el montaje se rellenan con un medio de arcilla o material impermeabilizante que garantice la no filtración o escape del agua conducida.

85.-

90.-

3ª).- "HORQUILLA DE APOYO Y JUNTA DE UNION PARA ACEQUIAS PRE-FABRICADAS".

95.-

La presente memoria descriptiva consta de cuatro hojas foliadas y escritas a máquina por una sola de sus caras, componiendo un total de líneas noventa y seis.

Madrid, 23 diciembre 1.953.

Fig. 1

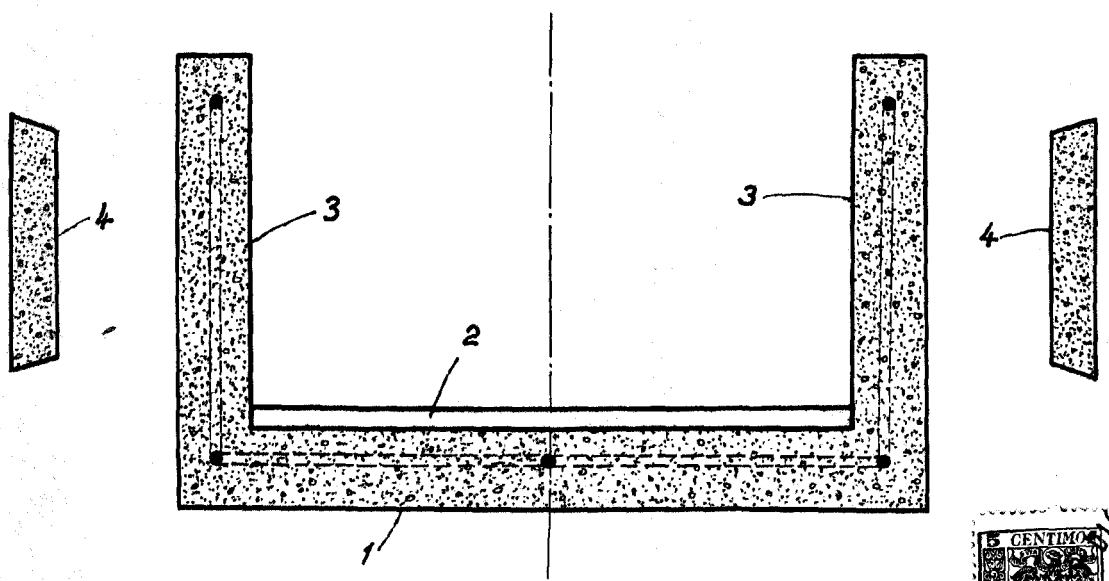
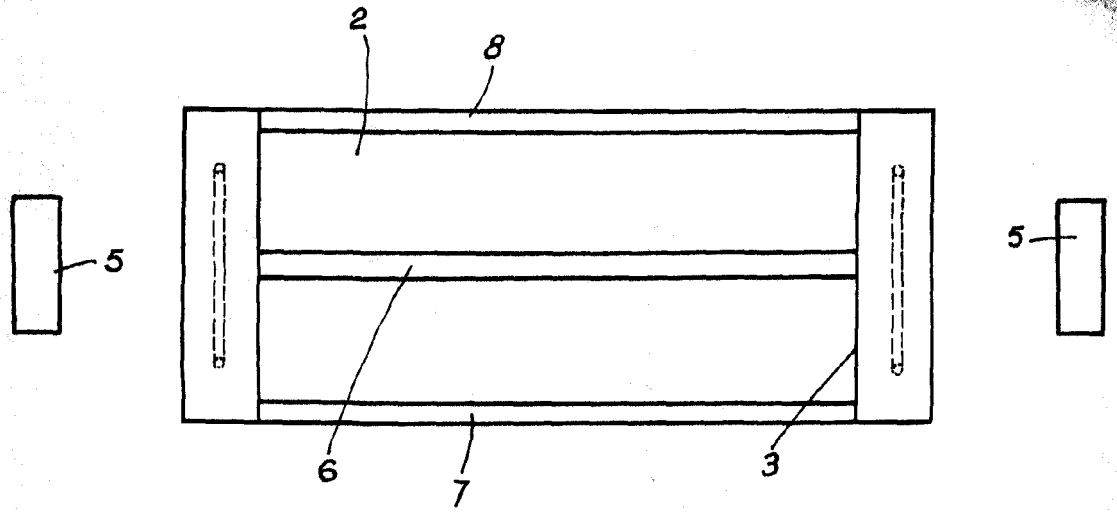


Fig. 2



Madrid, 23 de Diciembre de 1959

Escala variable.