

39633



39633

MEMORIA DESCRIPTIVA

correspondiente a un MODELO DE UTILIDAD, por 20 años.

A favor de

D. Esteban Pardo Ferrer,

de nacionalidad española, residente en JACA (Huesca),  
Pl. de San Pedro, nº 7,

p o r

"ABRAZADERA PERFECCIONADA PARA ELEVADOR DE OBRAS".

-0-0-



39633

Tiene por objeto el presente registro, el introducir un nuevo modelo de abrazadera al sistema de elevador para obras, objeto de otro modelo de utilidad que le fué anteriormente concedido.

- 5.- La abrazadera que ahora nos ocupa, presenta la ventaja de que con la misma, la plataforma sobre la que se asienta todo el sistema elevador, puede girar alrededor del eje principal o arbol-pluma que la sustenta, permitiendo de esta forma el giro completo de los 360º y por lo tanto el trabajo en cualquier sector o area abarcado por su emplazamiento.

- 10.- Con ayuda de las figuras del plano adjunto y a título informativo pero no limitativo, para facilitar la labor interpretativa del examinador de este Registro, vamos a pasar a enumerar y describir las distintas partes componentes del modelo, haciendo constar que desde ahora nos oponemos a considerar como variantes a éste, cualquier modificación que de disposición, dimensión o forma pudieran presentarse sin modificar sustancialmente sus características principales reivindicadas al final de esta memoria.

- 15.- En la figura 1ª puede apreciarse la disposición que en conjunto ofrece el montaje de esta abrazadera, que consiste en dos collarines (1) en forma de cojinete abierto por uno de sus ejes centrales y enlazadas por tornillos (2) de forma que abrazan y se sustentan por presión sobre el eje o pluma principal de sustentación (3).

- 20.- La separación entre los dos collarines o puntos de fijación de la plataforma objeto de esta abrazadera, se logra por medio de unas pletinas soldadas (4) que los une por sus caras interiores y que para mayor fijación y garen-

30.-



tía llevan unos taladros pasantes (5) con tornillos ros-  
cados al arbol-eje principal (3).

35.- En la figura 2ª, vemos que la plataforma del monta-  
cargas lleva dos medias abrazaderas (6) y (7) que se fi-  
jan a los collarines (1) por medio de tornillos (8) de  
forma que permiten su giro en 360º sobre éstos. Estas abra-  
zaderas y las de la parte interior llevan dos ejes radia-  
les (9) simétricos con respecto al eje que enlazan el siste-  
40.- ma de giro collarín-abrazadera sobre el arbol principal  
(3) con la pntaforma (10).

Esta disposición puede verse en la representación  
en planta de la figura 2ª correspondiente a la abrazade-  
ra y en la figura 3ª asimismo una vista en planta de uno  
45.- de los collarines.

De lo anterior y de la interpretación de las figuras  
del dibujo adjunto se deduce fácilmente la sencillez y e-  
conomía constructiva de este dispositivo de abrazadera  
que garantiza a la plataforma sobre la que se monta el  
50.- sistema elevador, giros completos de 360º sobre el plano  
-horizontal y eje vertical, constituido por su pluma o  
eje principal.

#### REIVINDICACIONES

55.- 1ª).- "ABRAZADERA PERFECCIONADA PARA ELEVADOR DE  
OBRAS", caracterizada porque sobre el arbol o eje princi-  
pal del sistema de elevación, se acoplan dos collarines  
constituidos por abrazadera semicilíndricas enlazadas y  
fijas en posición entre sí por medio de pletinas que se  
atornillan a dicho arbol.

60.- 2ª).- "ABRAZADERA PERFECCIONADA PARA ELEVADOR DE  
OBRAS", caracterizada porque sobre los collarines de la



65.-

reivindicación anterior, van montadas sendas abrazaderas en forma de cojinete abierto y unidas sus dos partes por tornillos que gradúan la presión conveniente de la abrazadera sobre el collarín, de forma que enlazadas estas abrazaderas por dos radios a la bancada de la plataforma permiten que ésta gire los 360º completos sobre el eje principal.

70.-

3ª).- "ABRAZADERA PERFECCIONADA PARA ELEVADOR DE OBRAS".

La presente memoria consta de cuatro hojas foliadas y escritas a máquina por una sola de sus caras, componiendo un total de líneas setenta y tres.

Madrid, 19 diciembre 1.953.

ANTONIO ESCRIBA  
A.P.



Fig. 1

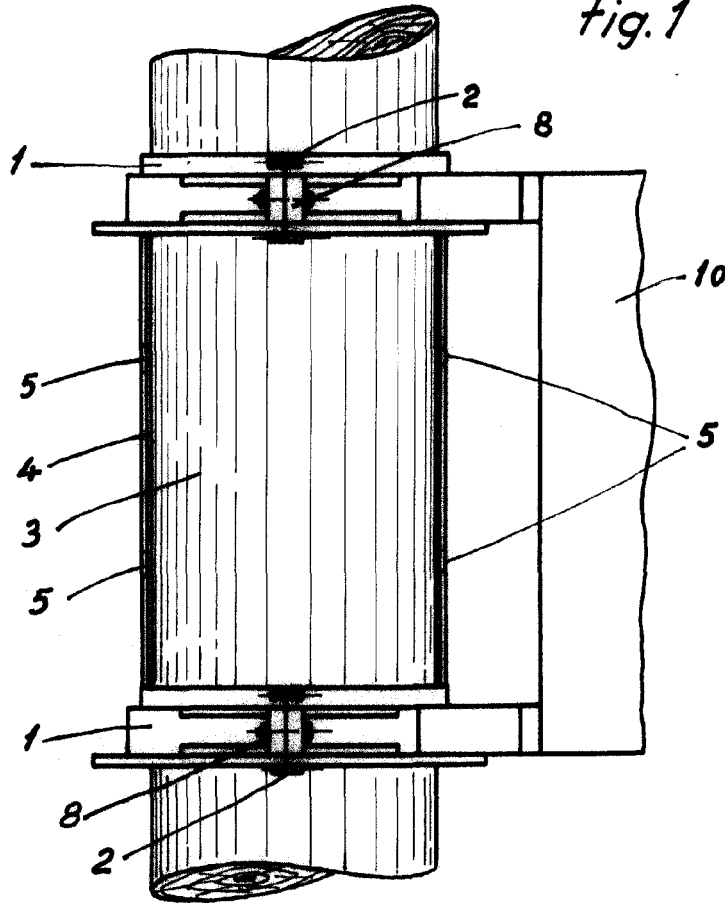


Fig. 2

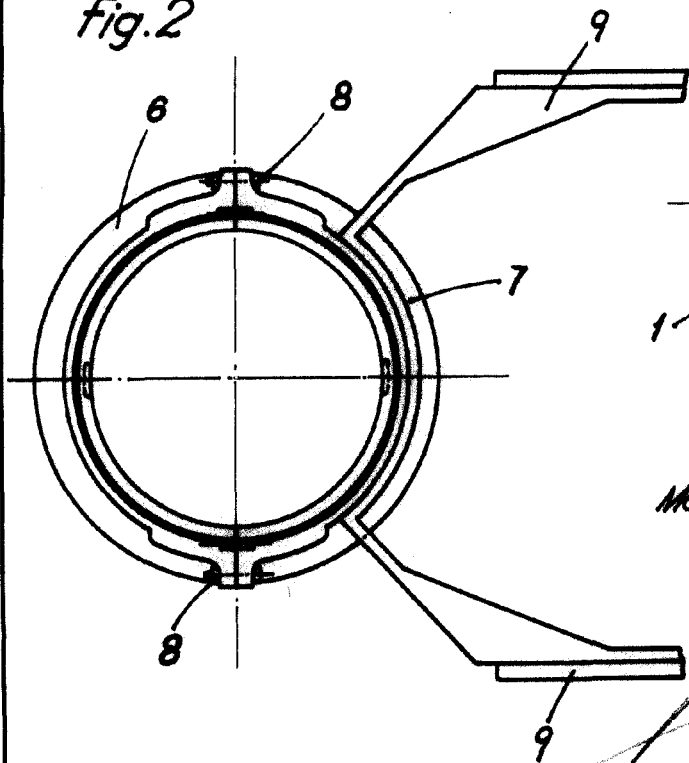
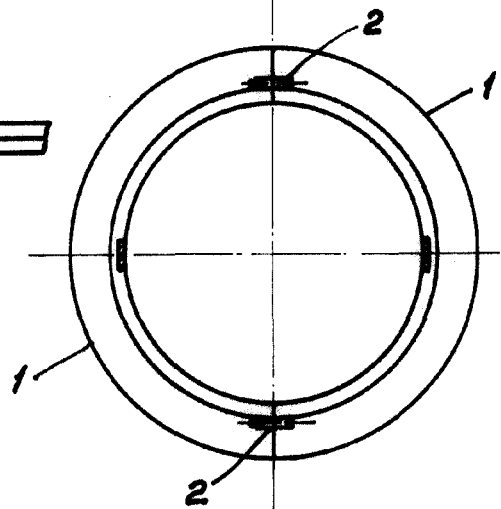


Fig. 3



Madrid, 19 de Diciembre de 1953.

ANTONIO ESCRIBANA

*[Handwritten signature]*

Escala variable.