

39545

15 D



MODELO DE UTILIDAD

39545.

Solicitante : Don Rafael Ramos Barrios.

Residencia : Madrid.- Duque de Osuna núm. 8.

ooooooo

MEMORIA DESCRIPTIVA

Sobre:

"TABLERO LUMINOSO INDICADOR DE RESULTADOS DE PARTIDOS
DE FUTBOL".

ooooooo

El presente Modelo de Utilidad se refiere a un tablero luminoso, destinado a dar a conocer los resultados de los partidos de fútbol jugados en cada jornada, y que sirve asimismo para comprobar el número de goles marcados en cada encuentro, así como para que, después de celebrados los encuentros, pueda saberse la quiniela exacta.

En los dibujos adjuntos, a título de ejemplo no limitativo, se ilustra una forma de ejecución del invento, y en ellos:



10 Fig. 1, es una vista frontal del tablero, y
Fig. 2, muestra los dispositivos para la iluminación.
Con referencia a dichos dibujos, este tablero com-
prende un esqueleto, 1, de madera y/o material plástico o
cualquiera otro material apropiado, en cuyo frente y a
15 ambos lados presenta catorce recuadros, 2, con los nombres
de los equipos que corresponden a la jornada de que se tra-
te, cuyos recuadros son luminosos y cambiables en todas las
jornadas. Entre los recuadros antes citados y en el centro
del tablero destacan otros tres grandes recuadros, 3, tam-
20 bién variables y luminosos, en los que aparecerán, según -
corresponda, el UNO, la EQUIS y el DOS, que expresa que un
determinado equipo ha sido en la jornada ganador, que em-
pató con el contrario, o que perdió ante éste. A la izquier-
da y derecha, respectivamente, de los catorce recuadros -
25 mencionados, se disponen otros tantos recuadros de menor -
tamaño, 4, destinados a contener los números que expresan
el tanteo habido en cada partido de cada jornada. Asimismo,
a los lados de los tres grandes recuadros centrales, se -
disponen catorce círculos, 5, siete a cada lado, destinados
30 a expresar con un UNO, una EQUIS o un DOS, el resultado par-
cial habido entre cada dos equipos que jugaron el partido o
encuentro. Y en la parte inferior del tablero, en toda su -
longitud, se dispone un espacio rectangular, 6, también -
iluminable, en que aparecerá la mención "COMPRUEBE SU BO-
35 LETO". En la parte superior del tablero, otro rectángulo -
similar, 7, para la mención "RESULTADO DE LOS PARTIDOS EFEC-
TUADOS HOY".

La iluminación de los recuadros está producida por
ciento cuarenta portalámparas, 8, con lámparas incandescentes
40 o fluorescentes, a voluntad. Los antes citados catorce
recuadros, con sus correspondientes interruptores de mando,



2, para el apagado y encendido de los mismos, y los tres -
grandes recuadros centrales llevan sus lámparas y porta-
lámparas en la forma indicada. El aparato comprende cator-
45 ce interruptores para iluminación de los recuadros, con -
los nombres de los equipos que corresponden a la jornada,
para el encendido y apagado de tales recuadros; cuarenta y
dos interruptores para marcar luminosamente el UNO; la -
EQUIS o el DOS; ochenta y cuatro interruptores para mar-
50 car el número de goles; y treinta y seis interruptores, pa-
ra el encendido y apagado de los letreros "RESULTADO DE -
LOS PARTIDOS EFECTUADOS HOY" y "COMPRUEBE SU BOLETO". Por
último, se dispone un motor, 10, para el funcionamiento de
este aparato, un colector con disco y su correspondiente -
55 escobilla, y un pulsador para la puesta en marcha del mo-
tor, que corresponde al funcionamiento variable de los --
tres resuadros que marcan, en el centro, el UNO, la EQUIS
y el DOS.

Es fácilmente comprensible que podrán variar -
60 las medidas, proporciones y materiales de este tablero lu-
minoso, puesto que estas son accesoriedades que no alteran
el fundamento de la invención, por lo que quedan compren-
didas en la misma.

NOTA

65 Descrita suficientemente la naturaleza del in-
vento y su forma de realización práctica, se hace constar
constar que la presente memoria es susceptible de modifi-
caciones de detalle, en cuanto no altere su esencialidad,
y siendo, por tanto, lo que se solicita Modelo de Utilidad
70 por 20 años en España, lo que se recoge en las siguientes:

REIVINDICACIONES:

1ª.- Tablero luminoso indicador de resultados de partidos
de futbol, caracterizándose porque comprende un es-
queleto de material apropiado, en cuyo centro presenta -



75 tres grandes recuadros y a derecha e izquierda de los -
mismos, catorce círculos, siete a cada lado, mas catorce
recuadros a cada lado, y a derecha e izquierda de éstos
otros catorce pequeños recuadros a cada lado, presentan-
do dos rectángulos, a todo el ancho del tablero, dispues-
80 to uno en la parte superior y otro en la inferior.

2ª.- Tablero, según reivindicación precedente, caracte-
rizándose porque la iluminación de los recuadros es-
tá producida por ciento cuarenta portalámparas, interrup-
tores para el apagado y encendido de dichos recuadros, de
85 los cuales catorce para la iluminación de los correspon-
dientes recuadros, cuarenta y dos para marcar el resulta-
do de cada encuentro, ochenta y cuatro para señalar el -
número de goles y treinta y seis para el encendido y apa-
gado de los rectángulos superior e inferior.

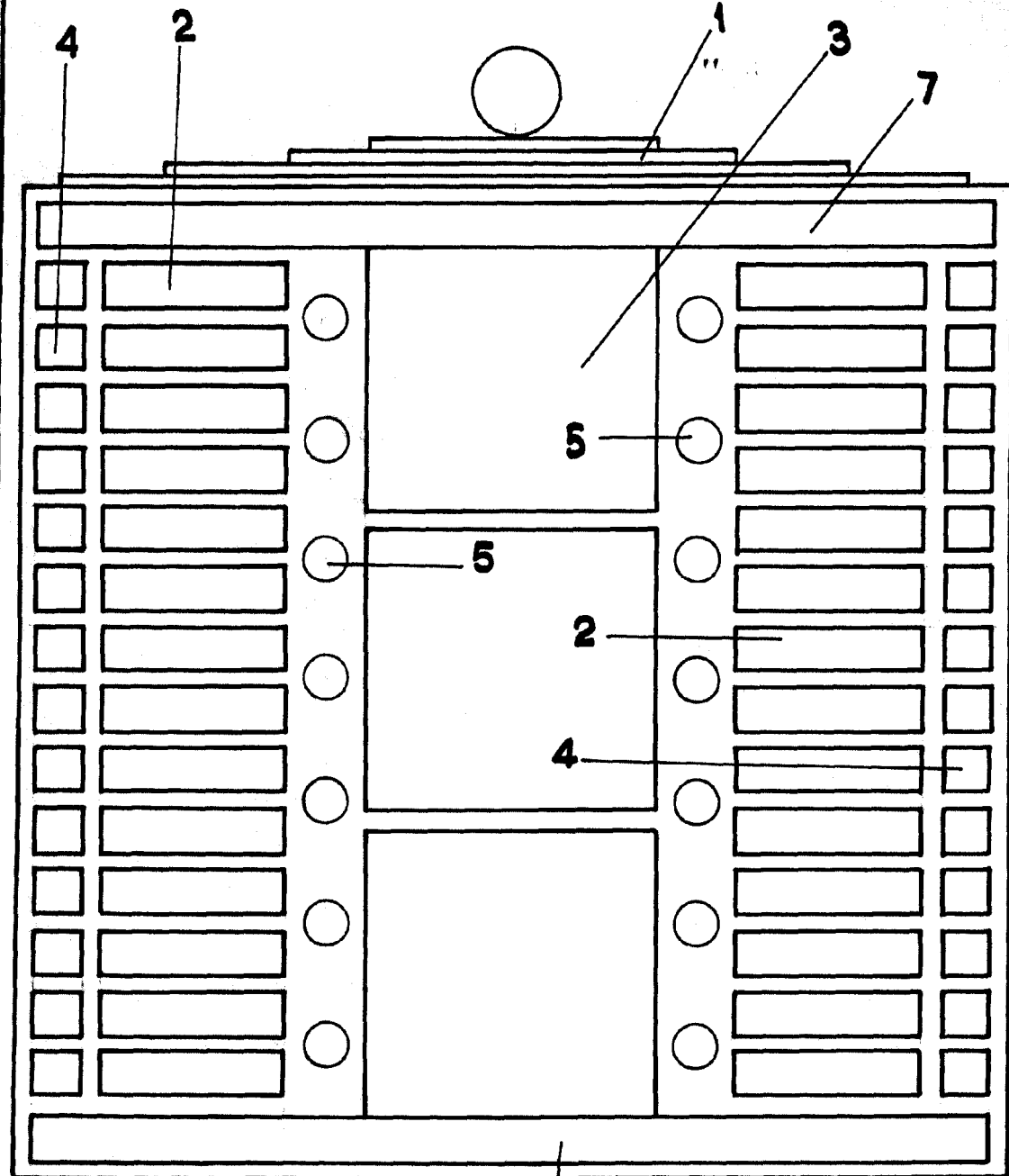
90 3ª.- "Tablero luminoso indicador de resultados de parti-
dos de futbol"; según queda sustancialmente descri-
to en la presente memoria, que consta de cuatro páginas
mecanografiadas por una sola cara y se representa en los
dibujos adjuntos.

Madrid, 15 de Diciembre de 1953.

EMILIO GUILL SIRVENT
P. P.

39545

FIG. 1



6

MADRID DE 1950 DE 195
RAFAEL RAMOS BARRIOS.
P. P.

EMILIO GUILLS SIRVENT
P. P.

