



M O D E L O
D E
U T I L I D A D

para "UNA CAMISA REFORZADA PARA CABALLERO", a favor de Don AN-
TONIO LLOBET TORRAS, residente en BARCELONA, calle Alta de San
Pedro, nº 43.

= . =

MEMORIA DESCRIPTIVA

El presente modelo de utilidad se refiere a una camisa
reforzada para caballero.

Se caracteriza el modelo por el hecho de dotar a la
camisa de un refuerzo dispuesto bajo el canesú, el cual refuer-
zo abarca la zona del pecho y la zona de la espalda de sisa a
5. sisa, en borde rectilíneo o formando pico.

Otro refuerzo especial se dispone en cada manga y afec-
ta al puño hasta la mitad del antebrazo y en relación con un
refuerzo longitudinal que comprende desde el puño hasta la si-
sa pasando por la zona del codo que resulta promediado en este
10.



refuerzo longitudinal.

5. Los refuerzos de los puños comprenden el puño en sí y además una prolongación como refuerzo de la abertura de la bocamanga, el cual refuerzo se prolonga, ventajosamente en forma ojival hacia el codo por la parte de la línea de abertura de la mencionada bocamanga.

Las líneas de costura van dispuestas de acuerdo con el contorno de estos refuerzos.

10. Para facilitar la explicación se acompaña a la presente memoria una lámina de dibujos en la que se ha representado un caso de realización que se cita a título de ejemplo.

En el dibujo:

- La figura 1, indica la vista frontal de la camisa según el modelo, y
15. la figura 2, muestra la vista de la zona superior por la parte de espalda.

- Consiste el modelo en establecer un refuerzo 1 bajo el canesú de manera que este refuerzo afecta la parte del delantero y la parte de espalda de sisa a sisa, siendo el contorno
20. 2 indistintamente recto o en pico.

En las mangas se ha previsto un refuerzo 3 para el puño que afecta no sólo a éste sino también a la abertura 4 que resulta marginada por el refuerzo que se prolonga formando una punta 5 hacia el codo.

25. La manga, desde la sisa al puño, lleva además un refuerzo longitudinal 6 de bordes sensiblemente paralelos que promedian la posición del codo.

- La camisa se complementa con bolsillos en el delantero dotados de tapeta, constituyendo en conjunto la prenda una
30. realización muy práctica para deportistas, trabajos y otros usos.



El modelo, dentro de su esencialidad, puede ser llevado a la práctica en otras formas de realización que difieran en de talle de la indicada a título de ejemplo, a las cuales alcanza rá igualmente la protección que se recaba. Podrá, pues, cons-
5. truirse en cualquier forma y tamaño, con los materiales más ade cuados, por quedar todo é^llo comprendido en el espíritu de las reivindicaciones.

= . =

N O T A

Descrito el objeto y utilidad de la invención, lo que se declara como no divulgado ni practicado en España, compren-
10. de las siguientes reivindicaciones:

1. Una camisa reforzada para caballero, caracterizada esencialmente por el hecho de disponer en la misma una serie de zonas de refuerzo que le proporcionan una especial resisten cia, los cuales refuerzos consisten en una franja por debajo del canesú en el delantero y en la espalda que va de sisa a sisa, con borde recto o en pico, en una zona reforzante en los puños que abarca además la abertura de la manga mediante un superpuesto a ambos lados de esta abertura y más allá de la prolongación de la misma, que forma punta o remate hacia el
15. codo y finalmente, una zona reforzante general de la manga, que
20. comprende una tira desde la sisa al puño en la que resulta pro mediada la posición del codo, completándose la camisa con bolsi
llos reforzados en el delantero.

2. Una camisa reforzada para caballero.
25. Según se describe y reivindica en la presente memoria



descriptiva, que consta de cuatro hojas foliadas y escritas a máquina por una sola cara, acompañadas de una lámina de dibujos.

Madrid, a 1 de Julio de 1953.

ANTONIO LLOBET TORRAS.

p.a.

JUAN MIRALLES
P. P.

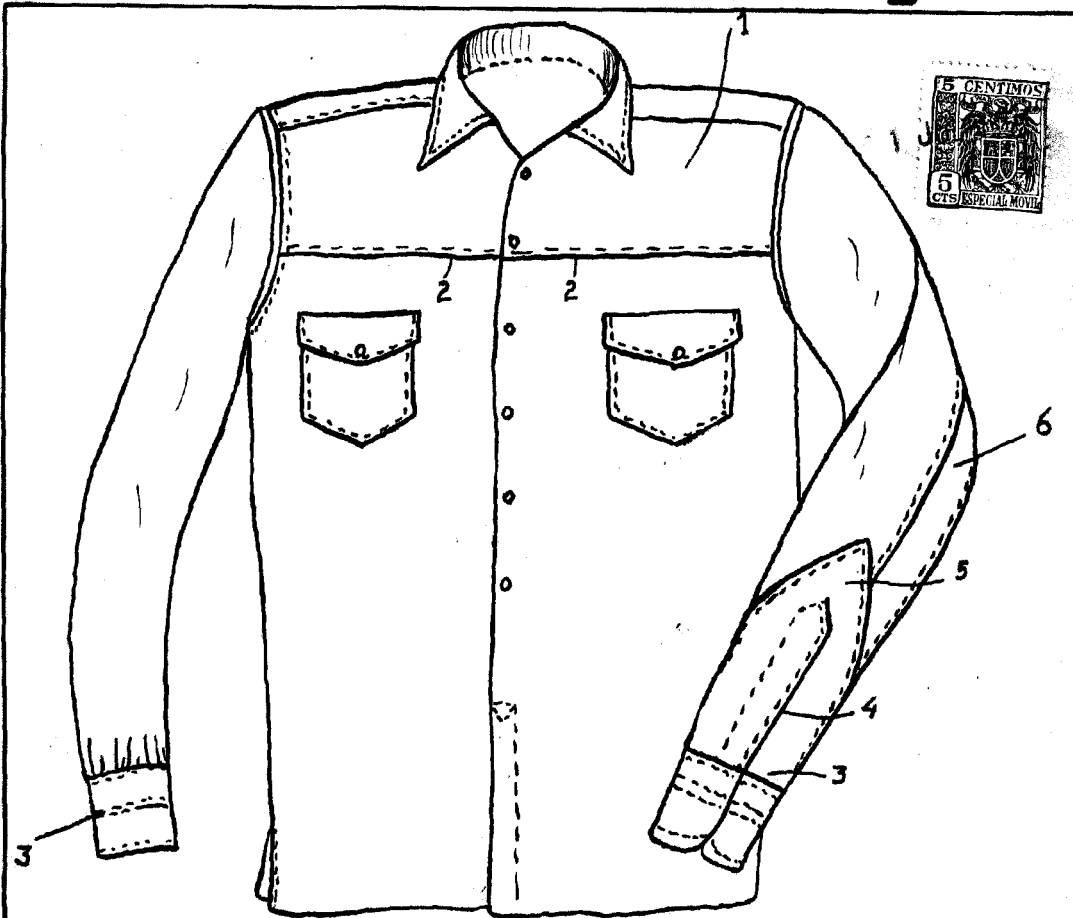


Fig. 1

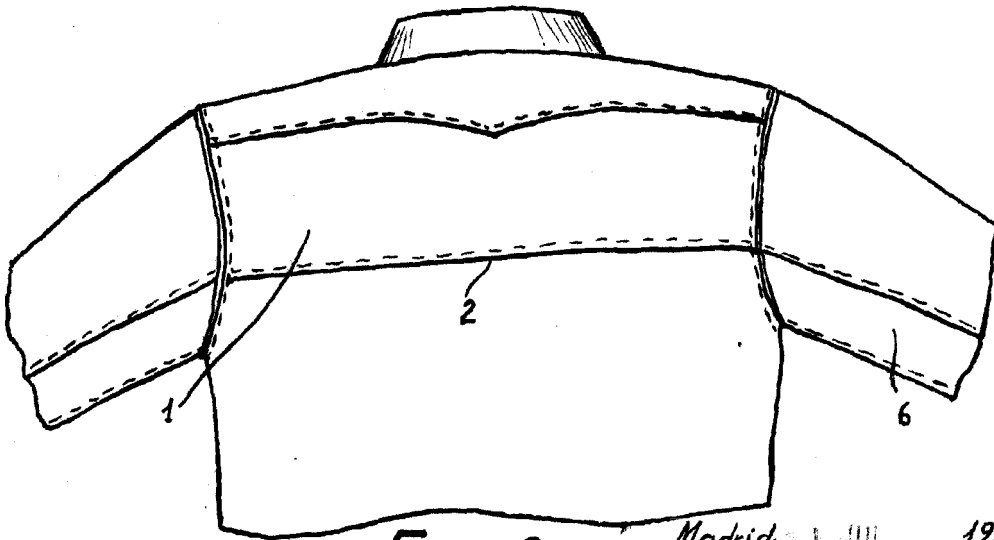


Fig. 2

Madrid, 1 JUL 1953.
Jaime Isero.
P.P.