

89193.

89193



MODELO DE UTILIDAD

por 20 años

por "UNA ARTICULACION PARA LOS PEINES PLEGABLES DE BOLSILLO", a favor de Don Joaquín Panivino Castel, de nacionalidad española, domiciliado en Barcelona, Av. Mistral, 56, pral. 2ª.

=====

MEMORIA DESCRIPTIVA

Este Modelo de utilidad describe una articulación para los peines plegables de bolsillo, de la cual, a título de ejemplo se adjuntan unos dibujos.

5. Consta de dos piezas, -1- que es el peine y -2- su estuche; ambas piezas se unen entre sí por una articulación lateral, cuyo eje de giro es perpendicular al plano determinado por las púas -3-, queda resuelto por dos vástagos -4- cada uno con una cabota -5-, entrados uno por cada cara de -2-. La pieza -1- del peine pre-



10. senta lateralmente una placa lateral -6- con un relieve amular -7- y orificio central -8-, y el estuche -2- presenta los orificios -9- coincidentes entre sí y con -8-.

15. Todo cuanto no afecte, altere, cambie o modifique la esencia del peine descrito, será variable a los efectos del actual Modelo.

N O T A.

Se reivindica como objeto de este Modelo de utilidad:

20. 1.- Una articulación para los peines plegables de bolsillo, caracterizada porque la pieza que forma el peine y la otra plegada en forma de profunda canal y plana que forma el estuche de la primera, quedan articuladas por uno de sus extremos según un eje perpendicular al

25. plano de las púas del peine resuelto según dos vástagos, cada uno con una cabota exterior y entestados por sus respectivas puntas, permitiendo esta articulación ocluir al peine dentro de la canal del estuche, o quedar este último alineado a modo de prolongación del peine para
30. formar su mango.

Sean cuales fueren las circunstancias que concurren en la esencialidad del Modelo de utilidad definido en la anterior reivindicación, cual objeto es:

35. 2.- "UNA ARTICULACION PARA LOS PEINES PLEGABLES DE BOLSILLO".

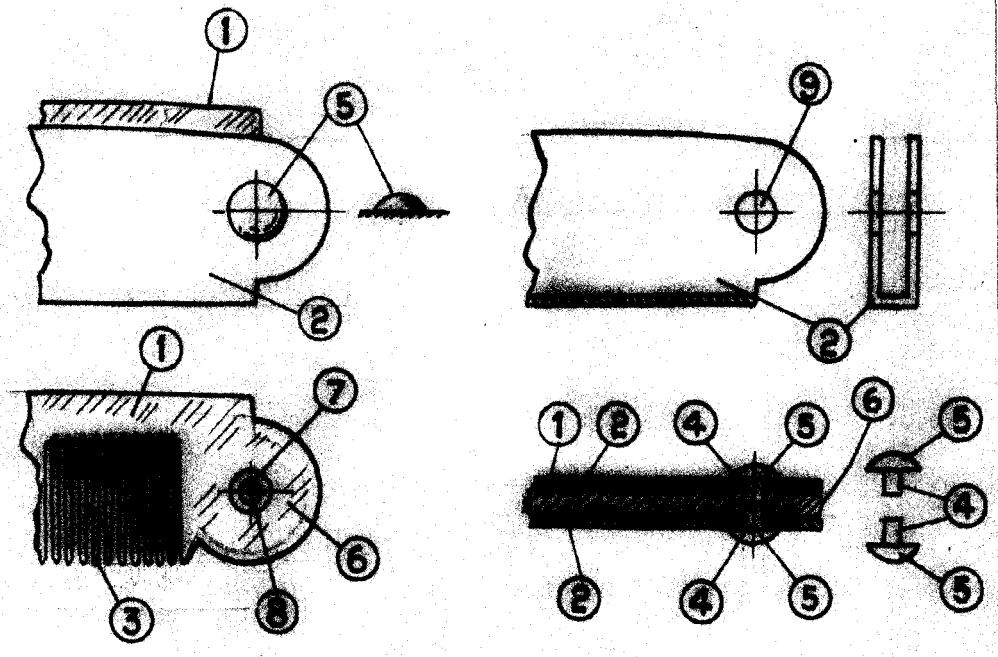
Consta la presente memoria de dos hojas foliadas, mecanografiadas por una sola cara y del dibujo adjunto.

Barcelona catorce de noviembre de mil novecientos cincuenta y tres.

P. A. de D. Joaquín Panivino Castel,

L. DURÁN
P. P.

39193



BARCELONA 14 NOV 1953

L. DURAN
P. P.
[Signature]

ESCALA VARIABLE