



MODELO DE UTILIDAD QUE POR VEINTE AÑOS SE SOLICITA EN
 ESPAÑA A FAVOR DE DON ERNESTO DURAN MARTINEZ, de nacionalidad
 española, residente en Madrid, calle de Barquillo nº 36 por :
 "UN NUEVO MANGUITO DE PASO CON CIERRE HERMETICO".

----- ooOOoo -----

MEMORIA

El Modelo de Utilidad a que se refiere la presente Memoria
 y adjunto plano está destinado a garantizar la propiedad y ex-
 plotación exclusiva en todo el territorio español y sus posesio-
 nes, del objeto del mismo consistente en "UN NUEVO MANGUITO DE
 PASO CON CIERRE HERMETICO".

Cuando se precisa hacer una conexión mediante un maguito,
 en bloques de máquinas o aparatos dentro de los cuales existen
 líquidos o gases, se tropieza en la actualidad con la falta de
 hermeticidad de cierre, pues las uniones de las juntas elas-
 ticas, se hacen a base de roscas practicadas en el propio man-
 guito, cuyo avance al ser helicoidal, origina el arrollamiento
 de aquellas, perdiendose la hermeticidad precisa, lo que moti-
 va pequeños escapes de esos gases o líquidos, que aunque sea en
 grado mínimo siempre perturban.

En el caso, que precisamente se representa en el dibujo adjunto,
 y sobre el cual hacemos las indicaciones que nos ayuden a la des-
 cripción del nuevo manguito, o sea, cuando ha de ser soldado a
 continuación, bien sobre un tubo, o bien sobre una punta de ca-
 ble electrico, por formar terminal del mismo, existe el riesgo
 en los manguitos conocidos que como se ha dicho, el cierre y
 la presión sobre la junta se asegura sobre una rosca practica-
 da directamente sobre el propio manguito, de que el estaño de
 la soldadura, pueda correr sobre dicha rosca, teniendo que ser
 repasada a continuación, para que pueda roscar las tuercas co-
 rrespondientes.



El manguito o pieza de paso objeto del presente Modelo de Utilidad, consiste en un vástago cilindro que lleva practicadas dos ranuras A y B., de sección semicircular, según un plano perpendicular a su eje, de manera que en cada una de las mismas puedan ser alojados los aros C y D., dispuestos según se representa, y formados de dos mitades para su fácil montaje.

La arandela E. tiene el perfil de su sección adaptado de tal manera, que al mismo tiempo que hace tope sobre el aro C lo aloja impidiendo su salida. Dicha arandela lleva practicado del lado opuesto al correspondiente del aro, un rebajo, destinado a alojar una pieza elastica G (goma, amianto, grafitado, etc.), que hace contacto sobre la arandela, precisamente por su parte mas gruesa, de manera que al hacer presión sobre la pared del bloque de que se trata (L) se inicia su aplastamiento por dicha parte mas gruesa, con lo que se asegura la presión de la misma sobre la superficie del manguito.

La arandela J. de forma analoga a la anterior E, hace tope sobre el aro D. y lleva practicados tres taladros a 120° roscados, en cada uno de los cuales está alojado un tornillo K que con su avance empuja a la arandela F. que lleva practicada, del mismo modo que la E., una ranura para alojar un anillo H. de material también elastico igual al G. y que actúa en igual forma a la descrita para este ultimo.

Por lo descrito, y del examen de la figura, se desprende la alta hermeticidad del cierre conseguido, pues el avance de la arandela de presión es rectilíneo y paralelo a las directrices del manguito, habiéndose subsanado el peligro ya apuntado, del arrollamiento de las juntas elásticas, pudiendo por tanto ser contenidos incluso los liquidos mas fluidos en el interior del bloque, sin riesgo de derrame al exterior a través del orificio lográndose además una gran robustez de fijación del manguito a la pared.



El montaje de la pieza se efectua como sigue:

60 Se introduce a través del orificio correspondiente, en
 65 manguito, desprovisto de todos sus accesorios indicados, y a
 continuación se introducen, por un lado del orificio, las pie-
 zas G y E y del otro lado las piezas H., F y J., precisamente
 en el orden descrito, estando en este momento desde luego, -
 desenroscados los tornillos K. Seguidamente se alojan en las
 correspondientes ranuras las dos mitades que forman cada uno
 de los aros C y D y finalmente se lleva a hacer tope sobre los
 mismos a las piezas E y J., roscándose a continuación los tor-
 70 nillos K de manera que empujan por igual a la arandela F. has-
 ta asegurar su perfecto ajuste sobre la pared, cuyo cierre
 se trata de asegurar.

REIVINDICACIONES

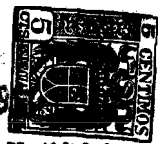
75 1ª.- Un nuevo modelo de manguito de paso con cierre her-
 mético, caracterizado por estar constituido por un vástago
 cilíndrico, al que se acoplan sucesivamente tres arandelas
 dispuestas en la forma que se detalla en el cuerpo de esta Me-
 moria.

80 2ª.- Un nuevo modelo de manguito de paso con cierre her-
 mético, caracterizado asimismo porque la primera arandela si-
 tuada en el interior del bloque que se pretende aislar, es fi-
 ja, llevando en el lado que toca con la pared de aquél una
 junta elástica periférica al manguito.

85 3ª.- Un nuevo modelo de manguito de paso con cierre her-
 mético, caracterizado asimismo porque la segunda arandela,
 separada de la primera por la pared del bloque, es móvil, lle-
 vando igualmente dicha junta elástica que toca con la pared
 anterior del bloque.

4ª.- Un nuevo modelo de manguito de paso con cierre her-
 mético, caracterizado asimismo porque en la tercera arande-
 la que es fija, se disponen los tornillos destinados a pro-
 ducir el avance de la segunda, originandose la presión de -

21 NOV. 1953



98

las juntas elásticas sobre ambas paredes del bloque y sobre la propia superficie del manguito.

5ª.- Un nuevo modelo de manguito con cierre hermético caracterizada asimismo porque dicha presión de las juntas se efectúa por avance rectilíneo paralelo a las directrices del manguito.

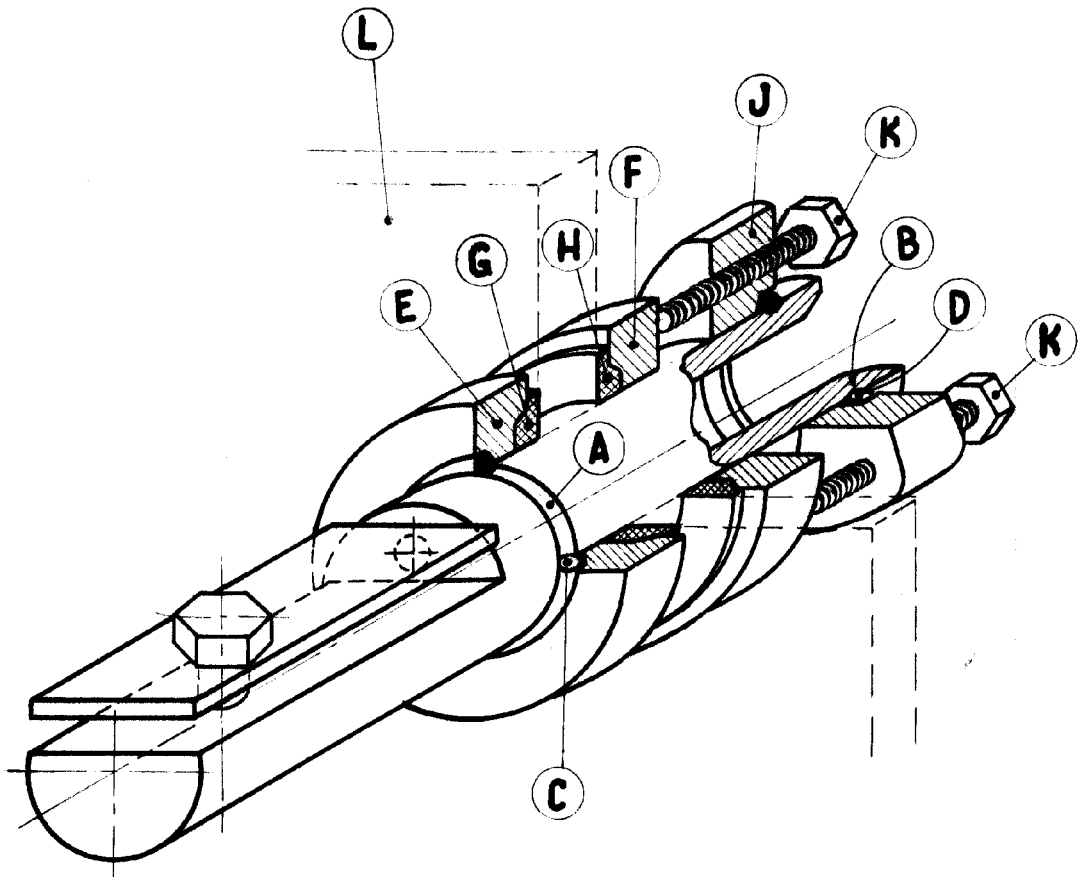
95

6ª.- Un nuevo modelo de manguito con cierre hermético

La presente Memoria consta de CUATRO HOJAS Y DE NOVENTA Y CINCO LINEAS mecanografiadas a doble espacio por una sola cara y los correspondientes planos hojas única para su mejor comprensión.

Madrid 19 de Noviembre de 1.953

9156



FIGVRA VNICA

ESCALA VARIABLE
MADRID NOVIEMBRE 1953.