



38952.

MEMORIA DESCRIPTIVA
DE UNA PATENTE DE MODELO DE UTILIDAD, POR VEINTE AÑOS EN
ESPAÑA, A FAVOR DE DON ALBERTO LLOPIS BASABE, DE NACIONA-
LIDAD ESPAÑOLA, RESIDENTE EN MADRID, CALLE DE IBIZA N.º 37

sobre:

"FOTOGRAFIA PERFECCIONADA EN RELIEVE"



Hasta el presente, las fotografías conocidas y elaboradas constituyen una vista de su contenido de forma completamente plana y que, por lo tanto, no afecta a la superficie de las mismas, que continúa tan lisa como antes de ser impresionadas las fotografías mencionadas.

5.- Se ha pensado por el solicitante del presente privilegio de Modelo de Utilidad que el hecho de que las mencionadas fotografías pudieran presentar un relieve siquiera sea pequeño aumentaría considerablemente la vistosidad de dichas fotografías, puesto que dicho relieve, aunque sea de una proporciones mínimas, a las que se está limitado dada la elasticidad de los distintos papeles fotográficos que, en todo caso tiene que ser pequeña, a fin de que no salten dichos papeles, produce un gran efecto, pareciendo, por así decirlo, que las partes de la fotografía a las que se dota de dicho relieve, en contraposición con las restantes partes planas, se "salen" de dicha fotografía.

10.- Se ha pensado por el solicitante del presente privilegio de Modelo de Utilidad que el hecho de que las mencionadas fotografías pudieran presentar un relieve siquiera sea pequeño aumentaría considerablemente la vistosidad de dichas fotografías, puesto que dicho relieve, aunque sea de una proporciones mínimas, a las que se está limitado dada la elasticidad de los distintos papeles fotográficos que, en todo caso tiene que ser pequeña, a fin de que no salten dichos papeles, produce un gran efecto, pareciendo, por así decirlo, que las partes de la fotografía a las que se dota de dicho relieve, en contraposición con las restantes partes planas, se "salen" de dicha fotografía.

15.- Con el fin de introducir este perfeccionamiento en las fotografías, cualquiera que sea su dimensión, clase o empleo, y sean cuales sean los motivos representados en las mismas, ha sido ideado el presente Modelo de Utilidad, mediante el cual, fabricando previamente una pieza metálica o de material apropiado provista de los entrantes y salientes correspondientes a cada tipo de fotografía, se consigue dar a dichas fotografías, mediante un prensado con ayuda de dichas piezas; el mencionado relieve de forma sencilla y apropiada.

20.- Con el fin de introducir este perfeccionamiento en las fotografías, cualquiera que sea su dimensión, clase o empleo, y sean cuales sean los motivos representados en las mismas, ha sido ideado el presente Modelo de Utilidad, mediante el cual, fabricando previamente una pieza metálica o de material apropiado provista de los entrantes y salientes correspondientes a cada tipo de fotografía, se consigue dar a dichas fotografías, mediante un prensado con ayuda de dichas piezas; el mencionado relieve de forma sencilla y apropiada.

25.- En el dibujo adjunto y para mejor comprensión del objeto de este Modelo de Utilidad, se describe una forma de realización no limitativa, a título de ejem-

30.- En el dibujo adjunto y para mejor comprensión del objeto de este Modelo de Utilidad, se describe una forma de realización no limitativa, a título de ejem-



plo, del mencionado objeto.

En dichos dibujos, la Fig. 1a, muestra una vista frontal en sección de una fotografía en relieve según el presente Modelo.

5.- La Fig. 2a., presenta un corte en sección longitudinal de la mencionada fotografía en relieve.

Según el citado ejemplo de realización, consiste este Modelo de Utilidad, en una fotografía, en cualesquiera colores, en la que se han representado determinados motivos, cualesquiera que sean estos, presentando la misma un fondo plano (1), y determinadas partes de dichos motivos, como por ejemplo (3) (4) y (5), en relieve, mientras que otras, como (2) y (6), se conservan planas como el fondo, a fin de dotar del resalte deseado a las citadas partes en relieve, o abultadas hacia afuera, antes mencionadas.

10.-
15.-
20.-
Igualmente se prevé que determinadas partes puedan tener una mayor relieve o abultamiento hacia afuera que otras, es decir, que unas partes pueden no tener ningún relieve, otras tener un relieve máximo y una terceras poseer un relieve intermedio, e incluso, puede darse a algunas partes un relieve negativo, es decir un abultamiento hacia adentro, cuando así lo requiera el caso.

25.-
30.-
Para ello se prevé una pieza o troquel de cualquiera material apropiado, en el cual se practican los entrantes y salientes necesarios para cada clase de fotografía, siendo por ello preferentemente aplicable esta idea a tarjetas postales, al poderse lanzar muchas iguales, introduciendo después las fotografías en una prensa en la que se han dispuestos las citadas piezas (puesto que pueden ser varias), con lo



cual se consigue el relieve mediante presión.

Si bien la forma de realización aquí descrita constituye aplicación preferente de esta invención, cabe introducir modificaciones de forma y de detalle en las diversas formas en que se pueden realizar, las cuales se considerarán comprendidas en el presente Modelo de Utilidad y que se reivindica en la siguiente

5.-

NOTA

En resumen; la presente patente de modelo de utilidad recaerá sobre las siguientes reivindicaciones:

10.-

1a.- Fotografía perfeccionada en relieve, caracterizada porque consiste en una superficie impresionada fotográficamente en colores apropiados, con determinados motivos, de características determinadas en cada caso, presentando la misma un fondo plano, y determinadas partes de dichos motivos en relieve, mientras que otras carecen del mismo.

15.-

2a.- Fotografía, según la anterior reivindicación caracterizada porque el relieve reivindicado anteriormente es mayor en unas partes que en otras, e igualmente tiene sentido positivo, o hacia afuera en algunos lados y en otros sentidos positivos o sea hacia adentro.

20.-

3a.- Fotografía, según las anteriores reivindicaciones, caracterizada porque el relieve reivindicado anteriormente se lleva a cabo mediante unos troqueles determinados para clase de fotografía dispuestos en una prensa apropiada.

25.-

4a.- FOTOGRAFIA PERFECCIONADA EN RELIEVE.

Según se describe en la presente memoria que consta de cuatro hojas escritas a máquina por una sola cara y dibujos.

30.-

Madrid a 6 de noviembre de 1953

88952



FIG. 1

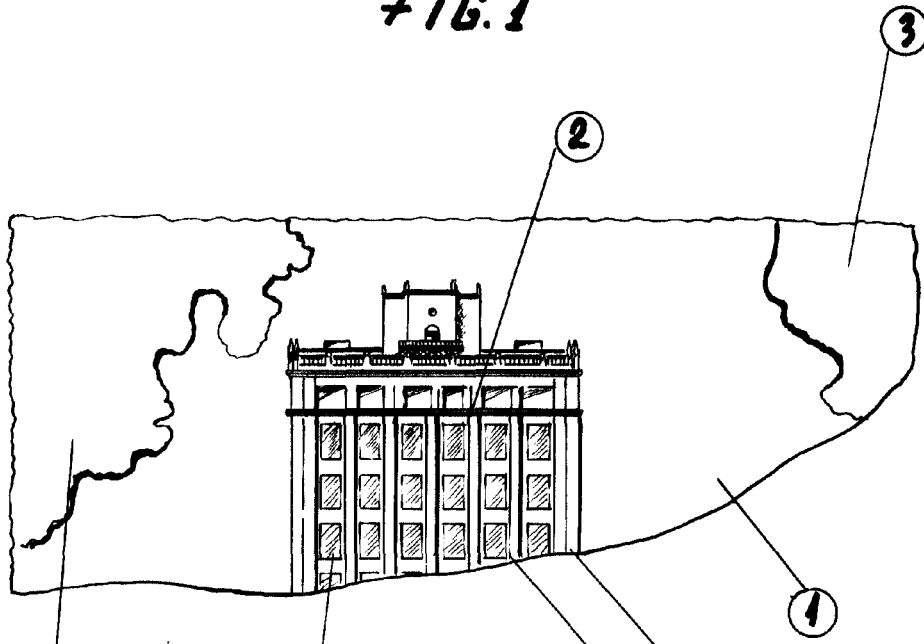
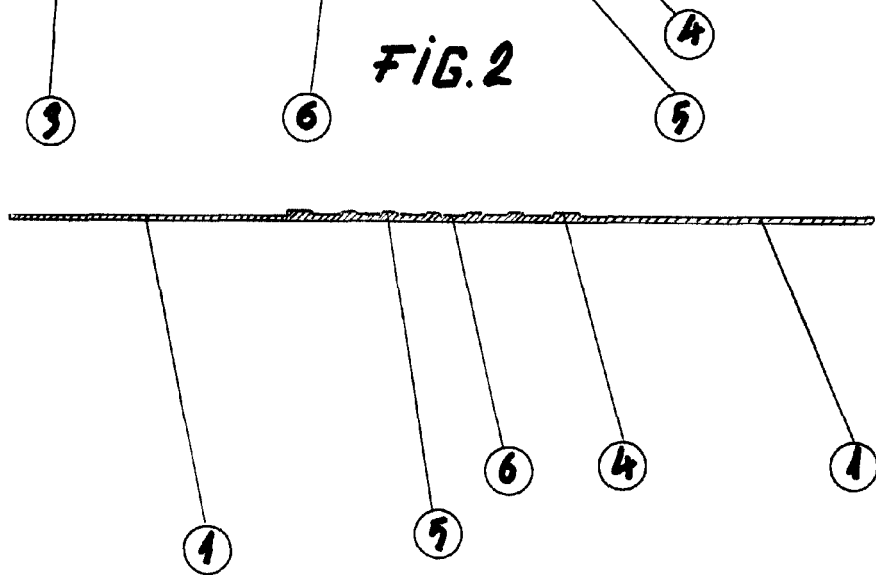


FIG. 2



ES LA VARIABLE
Nacido el 8 NOV de 19...