



38933

M O D E L O
D E
U T I L I D A D

para "UNA PANTALLA DIFUSORA PARA TUBOS DE ALUMBRADO FLUORESCENTE", a favor de don ANTONIO LIENAS BUXADERAS, residente en BARCELONA, Avenida de José Antonio, nº 600, 1ª.

- . -

MEMORIA DESCRIPTIVA

El presente modelo de utilidad se refiere a una pantalla difusora para tubos de alumbrado fluorescente.

- Actualmente son conocidos difusores formando pantalla, en parte configurada y concéntrica con el tubo y en parte extendida a ambos lados del mismo y dotada de medios prensores sobre el tubo y de perforaciones o pasos de luz y aire, que dan un aspecto más o menos decorativo al conjunto, tal sucede en el modelo de utilidad nº 24.911 del propio solicitante.
- 5.

- En el modelo que se describe en la presente memoria se simplifica notablemente la concepción del difusor y se dispone a base de una lámina de curvatura exteriormente convexa, pero sin estar concéntrica con el tubo a que se aplica, sino que la curvatura de la lámina difusora es de mucho mayor radio que la que corresponde al tubo. En consecuencia, el difusor aplicado al tubo queda formado por la lámina de que está
- 10.
- 15.

38933



formado, que abarcará ampliamente a cada lado del tubo un espacio suficiente para que dicho tubo no sea visible desde cierto ángulo, directamente.

5. Para acoplar el difusor al tubo, se utilizan unas lengüetas de plano normal a la curvatura de dicha lámina, en sentido de los paralelos de la misma, teniendo estas lengüetas o aletas, una configuración interior en arco de circunferencia adecuado para abarcar la curvatura del tubo en gran parte de la misma, ejerciendo presión contra él, debido a la elasticidad de la propia lámina difusora.
- 10.

En la concavidad de esta lámina existen varias parejas de aletas prensoras distribuidas en toda la longitud de la misma.

15. Para facilitar la explicación se acompaña a la presente memoria, una lámina de dibujos en la que se ha representado un caso de realización que se cita a título de ejemplo.

En el dibujo:

20. La figura 1, muestra en alzado la sección transversal del nuevo difusor, y

la figura 2, indica la vista en planta de la lámina difusora, por su parte interna o cóncava.

25. Consiste el modelo en una lámina -1- de curvatura uniforme y de amplio radio, que en su reverso o parte cóncava va dotada de pares de aletas gemelas, -2-, -3-, que dejan entre ellas un espacio perfilado en arcos de circunferencia, adecuado para recibir al tubo -4-. Contra este tubo se adaptan las aletas mencionadas por la propia elasticidad de la lámina -1-.

30. La lámina -1- es lisa y uniforme en cualquier tonali-



dad adecuada para los efectos difusores que se desean.

El modelo, dentro de su esencialidad, puede ser llevado a la práctica en otras formas de realización que difieran en detalle de las indicadas a título de ejemplo, a las cuales alcanzará igualmente la protección que se recaba. Podrá, pues, construirse en cualquier forma y tamaño, con los materiales más adecuados, preferentemente las resinas artificiales, por quedar todo ello comprendido dentro del espíritu de las reivindicaciones.

- . -

N O T A

10. Hecha la descripción y utilidad del presente invento, se declara como no divulgado ni practicado en España, lo comprendido en las siguientes reivindicaciones:
15. 1ª.- Una pantalla difusora para tubos de alumbrado fluorescente, caracterizada esencialmente por estar constituida por un elemento laminar uniforme con curvatura relativamente poco pronunciada, construido preferentemente en resina artificial de cualquier naturaleza, que presenta la particularidad de presentar en el interior o parte cóncava de la pantalla, una pluralidad de pares de aletas con su plano normal a la citada superficie y en la orientación de los paralelos de la misma, las cuales aletas dejan entre sí un espacio limitado por arcos de circunferencia correspondientes al perfil de las mismas, para poder abarcar entre ellas al cuerpo cilíndrico del tubo fluorescente en acoplamiento directo como
20. lo hacía el modelo de utilidad nº 24.911 del propio solicitante
- 25.



te, pero sin que la superficie laminar de la pantalla rodee practicamente al tubo, sino que resulte distanciada en curvatura uniforme con respecto al mismo, siendo la elasticidad de la lámina difusora la que mantiene la presión de dichas aletas contra el tubo.

5.

2ª.- Una pantalla difusora para tubos de alumbrado fluorescente.

Según se describe y reivindica en la presente memoria descriptiva, que consta de cuatro hojas, foliadas y escritas a máquina por una sola cara, acompañadas de una lámina de dibujos.

10.

Madrid, a - 8 ENE 1953

ANTONIO LIENAS BUXADERAS.

p.a.

JAIMÉ ISEÑ MIRALLES
P. P.

Fig. 1

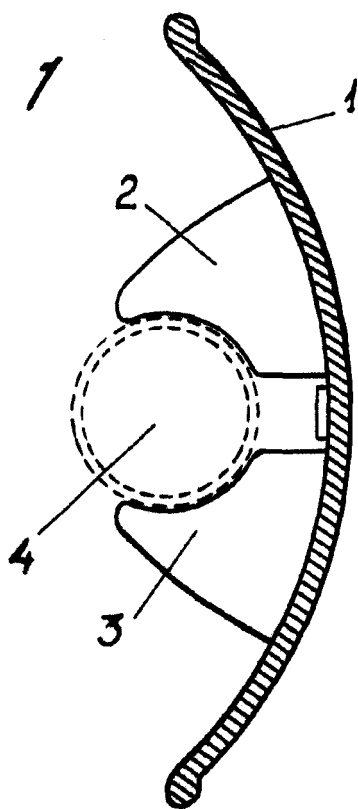
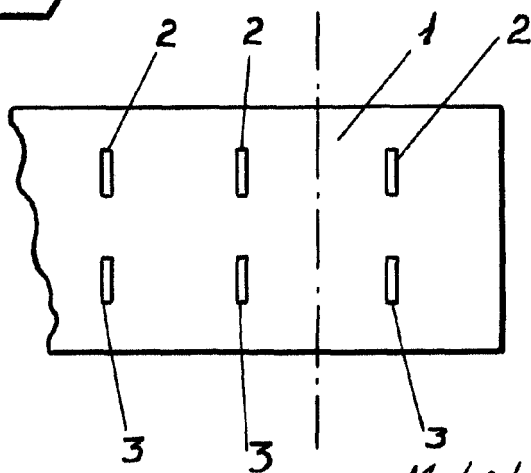


Fig. 2



Madrid, Septiembre. 1953
p.p. Jaime Isern