

38874



MEMORIA DESCRIPTIVA
=====

Correspondiente a un MODELO DE UTILIDAD, cuyo registro se solicita por 20 años, a favor de,
D. Emilio GILBERTO SKOUDY y D. José Luis MORERA FERRAS, de nacionalidad francesa y española respectivamente.

Residentes en BARCELONA, Minerva nº. 1

p o r:

"TUBULAR DE ADMISION PARA VEHICULOS DE MOTOR"



Los gases de escape en todos los motores de explosión o combustión interna llevan un determinado número de calorías que, en la mayor parte de los casos no son aprovechadas y se pierden inútilmente. En algunos modelos de vehículos automóviles, esta energía térmica que portan los gases en el escape es aprovechada para la calefacción del propio vehículo, sin embargo, sigue siendo lo más interesante el poder recuperar en el mayor grado posible esta energía para utilizarla con fin de aumentar la potencia útil del motor en cuestión.

Es natural que se piense pues en lograr un dispositivo que recupere esta energía aludida y aumente con ello el rendimiento de la máquina o motor térmico empleado. Tiene por objeto el registro que nos ocupa, precisamente proporcionar al mercado un tubular de admisión y escape que es adaptable a cualquier motor de explosión o combustión interna y que da por resultado el aumento considerable de la potencia util de dicha máquina o motor.

A título de ejemplo y con el fin de facilitar la interpretación del modelo, a continuación y valiéndonos de las figuras del plano adjunto, sobre las que haremos referencia, vamos a enumerar y describir las partes fundamentales de que consta y su forma de trabajo en conjunto, haciendo constar de antemano que a este modelo pueden presentarsele diversas variaciones de disposición y forma que no se consideran modificaciones al mismo, en cuanto no afecten para nada la esencia que lo caracteriza y cuyas reivindicaciones van al final de esta memoria.

Primeramente señalaremos que la figura 1 corresponde a una vista en planta de la entrada del colector de escape con su abrazadera correspondiente.

La figura 2 representa una sección horizontal del colector de escape citado y representado por la fig. 1



35.- La figura 3 representa una vista en alzado y sección parcial del tubular de admisión con el dispositivo de fijación de aceleración del carburador.

La figura 4 una vista en planta del conjunto general del tubular de admisión y escape vistos desde la plancha o culata de fijación.

40.- Por último, la figura 5 representa una vista del perfil del conjunto del tubular de escape y admisión.

En ellas, las poses referidas a continuación representan las siguientes partes y elementos del conjunto:

45.- (1).-Tubular-soporte del dispositivo de fijación del acelerador con el carburador.

(2).-Brida para fijación y montaje de un carburador apropiado a las características del motor.

(2 bis).-Soporte y enlace de la brida (2) y su carburador correspondiente con el tubular de admisión.

50.- (3).-Tubular de admisión en forma de torno semi-circular.

(4).-Plancha o culata de fijación con los conductos de los tubulares de admisión y escape.

(5).-A, B, C, y D, conductos circulares independientes por cilindro para el tubular de escape.

55.- (6).-Colector de escape.

(7).-Soporte de sustentación del resorte del acelerador del carburador.

(8).-Brida triangular para fijación con el tubo de escape general del motor.

60.- Todo el dispositivo está constituido en esencia, como puede fácilmente deducirse de la descripción anterior, por dos cuerpos principales: El tubular de admisión, caracterizado por un cuerpo en forma de semi-toro circular, en cuyo centro va dispuesto y soldado un nuevo y corto tubo que finaliza en el soporte del carburador. Los extremos de este semi-toro circular (3) terminan en orificios correspondientes en la plan-

65.-



70.- cha o culata de fijación (4), llevando asimismo y para el montaje y fijación del carburador aludido este semi-toro circular (3) y en su parte central confrontada con la posición del tubo de enlace (1) con el soporte del carburador, otro tubo de mayor diámetro y a cuyo extremo va soldada la brida (2).

75.- El segundo cuerpo lo constituye el tubular de escape, compuesto de cuatro tubos que partende sus orificios correspondientes (A,B,C, y D) en la plancha o culata de fijación (4) para terminar soldados en la entrada del colector de escape (6) cuyo extremo lleva la brida (8) para su fijación y acoplamiento al tubo general de escape del motor.

80.- Todos los materiales empleados son de hierro o aceros especiales no presentando ni tubos ni culatas o colectores ninguna esquina o aspereza para lo que su mecanizado y soldaduras han de hacerse en forma adecuada.

85.- La mezola aire-carburante en forma pulverizada y procedente del carburador pasa por los orificios (3) del tubular de admisión a una zona caliente, precisamente por pasar por ella y por los orificios ((5 A,B,C, y D) de los tubos de escape correspondientes al colector y tubular los gases calientes en el escape.

90.- En estas condiciones, el combustible o carburante se gasifica practicamente antes de su entrada en los cilindros y por tanto, se facilitan mucho la compresión y encendido de los mismos, obteniéndose resultados que llegan a producir un aumento medio de hasta el 50% en el rendimiento del motor, puesto que, además, el escape se realiza en condiciones muy favorables, evacuándose la totalidad de los gases producidos en el ciclo correspondiente al motor.

95.- Ni que decir tiene que este aumento del rendimiento en el motor trae consigo el disponer de una mayor potencia útil y por tanto, a igual peso de arrastre, el poder aumentar en la proporción establecida la velocidad del propio vehículo.



38874

100.-

REIVINDICACIONES

- 105.- 1a).- "TUBULAR DE ADMISION PARA VEHICULOS DE MOTOR", que comprende sobre una plancha o culata colectora el montaje y acoplamiento en sendos orificios de escape, tantos tubos como cilindros dispone el motor, que terminan soldados en un colector cuyo extremo lleva una brida para unión y acoplamiento al tubo general de escape del motor, c a r a c t e r i z a d o por disponer montando sobre dicha plancha o culata colectora, un tubular de admisión en forma de toro semicircular cuyos extremos terminan en sendos orificios de admisión de dicha culata, y porque en la posición central correspondiente al tubular de admisión lleva soldados dos tubos de diámetros adecuados y cortos: uno de ellos para soporte del dispositivo de fijación del acelerador del carburador, y el otro, en cuyo extremo va una brida, para fijación y montaje del propio carburador.
- 110.-
- 115.-

2a).- "TUBULAR DE ADMISION PARA VEHICULOS DE MOTOR".

La presente memoria descriptiva consta de cinco hojas foliadas y escritas a máquina por una sola cara, componiendo un total de ciento veinte líneas, incluidas las presentes.

Madrid, 31 de Octubre de 1.953.-

P.A.

38874

Fig. 1

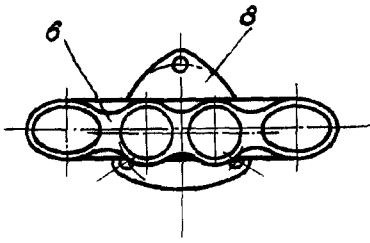


Fig. 2

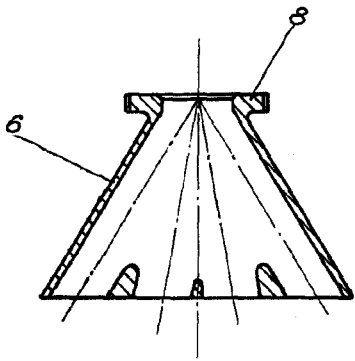


Fig. 3

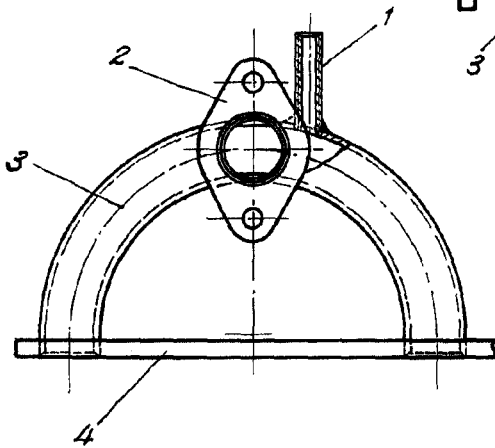


Fig. 4

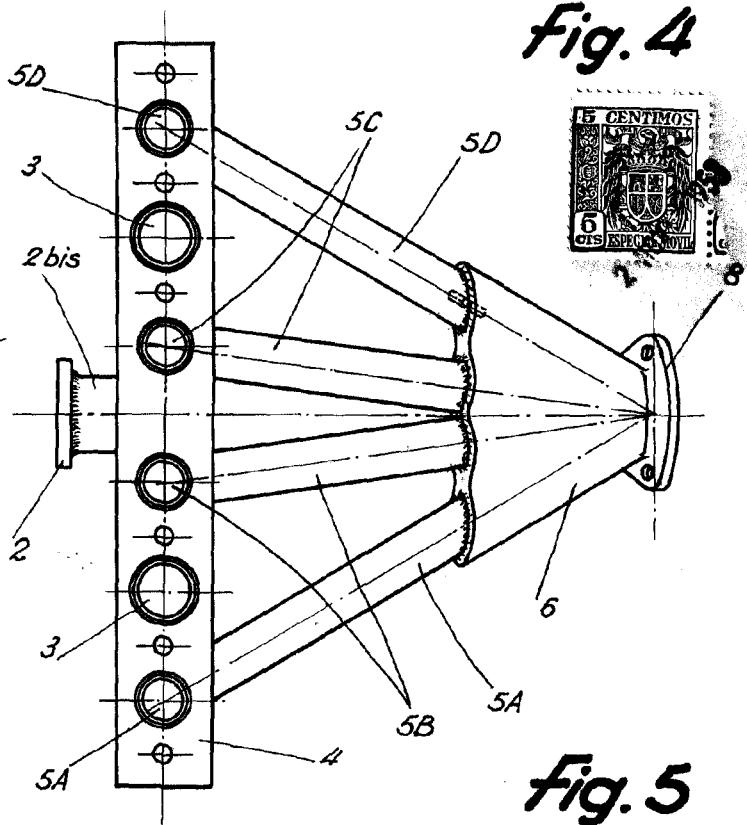
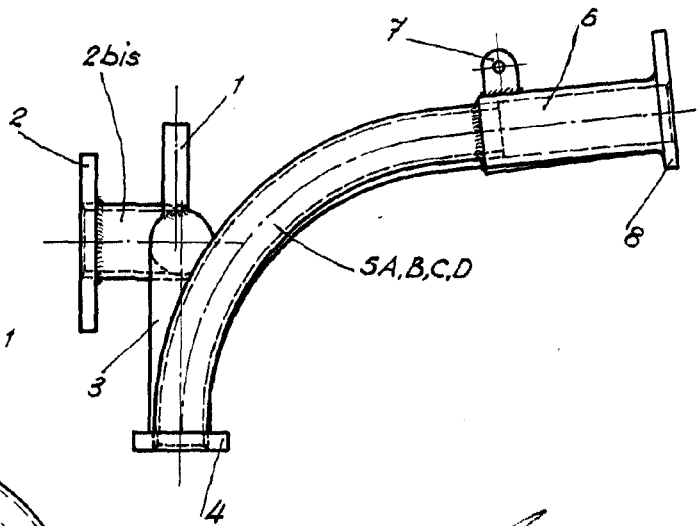


Fig. 5



Madrid, 31 de Octubre de 1953

Escala variable.