

88768



MODELO DE UTILIDAD  
POR VEINTE AÑOS  
EN ESPAÑA

para: "Muñeca con dispositivo especial de movimiento".

A favor de: Don José M<sup>a</sup>. Gilabert Barri, de nacionalidad  
española, domiciliado en Madrid, calle de Ro-  
mero Robledo, núm. 13.

•••••

MEMORIA

Refiérese este invento a una muñeca provista de disposi-  
tivo especial que permite su movimiento, con la cual se tien-  
de a conseguir un integrado de máxima simplicidad, por un  
mínimo costo de producción, y, el empleo de una exigua can-  
5 tidad de material.

Son ya conocidos diversos tipos de muñecas, dotadas de  
movimiento, mas ninguno de ellos consigue efectos tan rea-  
les como el que se trata de amparar por medio de este Modelo



1953

de Utilidad, habida cuenta, que, mediante el empleo com-  
binado de la muñeca en sí, y, el dispositivo adherido a  
10 la misma, se logra que la muñeca o figura de que en defi-  
nitiva se trate, baile o se mueva, dando vueltas inclusive,  
debido a la acción de una permanente vibración de la base  
en donde se apoye, la cual puede ser ejercida de muy diver-  
15 sas maneras, incluso por el simple hecho de tamborilear con  
los dedos sobre la misma.

Seguidamente expresaremos las partes integrantes de es-  
ta nueva muñeca dotada de dispositivo especial de movimien-  
to, construída bajo las ideas de este Modelo de Utilidad,  
20 todo ello con ayuda del dibujo, que, para mejor compren-  
sión, se acompaña a esta Memoria.

La Figura única que se representa, es una vista de la  
totalidad de la muñeca, en la que se ha practicado una sec-  
ción desde su parte media hacia abajo, - en su falda con-  
cretamente - a fin y objeto de hacer posible una perfecta  
25 visión del dispositivo de movimiento que se adhiere a la  
misma por su cintura, precisamente. En esta figura única,  
se pueden apreciar, perfectamente, las diferentes partes  
de la muñeca y su dispositivo de movimiento, señalándose  
por -1- la faja o cinturón, que, debidamente ajustada y  
30 pegada a la cintura de la muñeca, sirve para recibir , en  
los puntos señalados por -3-, y, a su alrededor, uno de  
los extremos de una serie de hilos o tiras de acero, nylon,  
plástico o cerdas -2-, cuyos otros extremos -4- vienen a  
35 apoyarse en el suelo o base, manteniendo en pie todo el  
conjunto.

38-768



Por la característica que la dá el llevar sujetos a su cintura una serie de hilos o tiras rígidas, ya sean de acero, nylon, plástico o cerdas, de alturas variables, cuya  
40 permanencia asegura una faja o cinturón que rodea la cintura de la muñeca, compuesta por un simple esparadrapo, o cualquier clase de materia, adhesiva o nó, mediante pegamento, a su alrededor, que sujeta uno de los extremos de tales hilos o tiras, se impide, en primer lugar, que se caiga la  
45 muñeca, y, una vez colocada sobre una superficie algo blanda, susceptible de poder hacerla vibrar, tal como cartón, cartulina, contrachapado u otra similar, dichos hilos o tiras, por su rigidez, la impulsan a andar, retroceder, dar vueltas y bailar, al repiquetear con los dedos sobre dichas  
50 superficies.

Su funcionamiento, pues, no puede ser mas sencillo; bastará con colocar la muñeca, ya provista de su dispositivo de movimiento, sobre una base blanda, y, al repiquetear sobre un lado u otro de la misma con los dedos o cualquier  
55 instrumento, la muñeca realizará sus evoluciones o bailes de modo continuo, mientras dure el tamborileo citado, en virtud del impulso de los hilos o tiras de acero, nylon, plástico o cerdas que la rodean, impidiendo éstos, al propio tiempo, que la muñeca se caiga.

60 Los materiales en que puede llevarse a cabo la fabricación de este nuevo juguete es múltiple, pudiendose construir en celuloide, bakelita, plexiglás o materia similar, siempre de poco peso; las tiras o hilos podrán ser de ace-



1953

ro, nylon, plástico o cerdas, o, a la vez, de varios de  
65 ellos; la faja o cinturón podrá ser de esparadrapo, o,  
cualquier otra materia, y, los vestiditos de la muñeca  
podrán ser todo lo variados que se estime conveniente.

La forma de la muñeca puede modificarse, o, su figura,  
podrá ser la de cualquier persona o animal, mas o menos ca-  
70 prichosa, ya que en nada rozan al objeto primordial de es-  
te Modelo de Utilidad.

Descritas, por manera suficiente, las finalidades y  
partes integrantes de este Modelo de Utilidad, sólo resta  
hacer constar, que, tanto los elementos que en él actúan,  
75 como sus dimensiones, pueden ser variadas y variables, siem-  
pre que no desvirtúen, desfiguren o agravien su objeto pri-  
vativo y fundamental.

N O T A

Por el Modelo de Utilidad a que se refiere la presente  
80 Memoria, se REIVINDICA:

1º.- Muñeca con dispositivo especial de movimiento,  
caracterizada por formarse de una figura cualquiera, con-  
seguida en diferentes clases de materias, sobre la cintu-  
ra de la cual se adapta una faja o cinturón, que, ajustada  
85 o pegada convenientemente, recibe uno de los extremos de  
una serie de hilos o tiras de acero, nylon, plástico o cer-  
das, de altura apropiada, cuyos otros extremos quedan tocan-  
do el suelo o base en donde se apoye la muñeca, al mismo  
nivel que los pies.

90 2º.- Muñeca con dispositivo especial de movimiento, se-



gún lo reivindicado en el punto anterior, caracterizada porque, al colocar ésta sobre una base blanda, susceptible de hacerla vibrar, ya esté formada de cartón, cartulina, contrachapado u otras similares, y, repiquetear con  
95 los dedos o algún utensilio en una cara u otra de la misma, los hilos o tiras de acero, nylon, plástico o cerdas que la rodean, la impulsan a andar, retroceder, dar vueltas o bailar, mientras dure el tamborileo citado, impidiendo, al propio tiempo, que la muñeca pueda caerse.

100 3º.- "Muñeca con dispositivo especial de movimiento".

Tal y conforme se ha descrito en la Memoria que antecede, ilustrado en el dibujo que se acompaña, y, a los fines que se han especificado.

Consta esta Memoria de cinco hojas escritas a máquina  
105 por una sola cara.

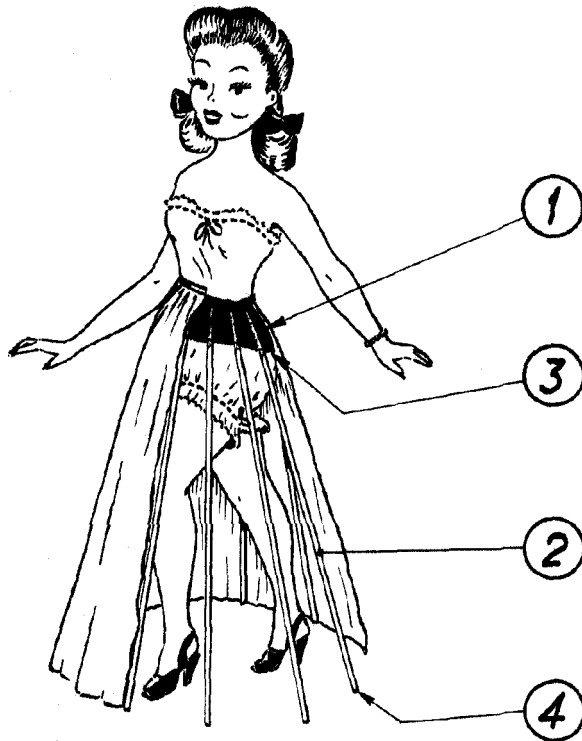
Madrid, 24 OCT 1953

JOSE M<sup>a</sup>. GILABERT BARRI  
p.a.

38768



1953



ESCALA VARIABLE