

38759.

150



38759

MODELO DE UTILIDAD

por 20 años

por "UNA CAMISA PARA CABALLERO", a favor de D. Enrique Guarro Montón, de nacionalidad española, domiciliado en Barcelona, Juegos Florales, 94.

=====

MEMORIA DESCRIPTIVA

El presente Modelo de utilidad describe una camisa de caballero cuya esencial y característica confección ha sido ideada para vestir esta camisa sin americana u otra prenda exterior, o sea concebida como vestuario exterior veraniego o deportivo.

5.

A título de ejemplo, adjuntamos unos dibujos que dan clara idea de las características que distinguen a esta camisa, a los fines de darle a su cuello -1-, puños -2- y espalda -3-4-, un aspecto acabado agradable y,



10. en lo posible, no deformable.

Al efecto, los puños -2-, el cuello -1- y en su caso las tapas del bolsillo, que, como se sabe, se confeccionan a base de dos cortes de tela -A- y -B- iguales y superpuestos, presentan sus respectivas costuras periféricas -C- dispuestas paralelas y levemente separadas del pliegue o doblado -D- correspondiente a la tela -A- vista o que forma la doblez externa del cuello o de cada puño, y, en consecuencia, la costura -C- no es visible; igual solución se da para las tapas de los bolsillos.

15. Por otra parte, la espalda de la camisa queda formada por dos piezas distintas -3- y -4-, una la -3- desde la línea posterior hombros -E- nuca -F-, hasta otra línea también posterior -G- dispuesta entre los arranques -H- de ambas mangas -5-. De esta última línea -G-, arranca la pieza inferior -4- de la espalda; a partir de esta unión costura -G- y afectando sólo a la pieza inferior, arrancan varios pliegues o fruncidos -K- que garantizan la comodidad de movimientos e impiden, o retardan, las arrugas que afean la prestancia del vestir. Unos pliegues análogos -2-, se disponen en las mangas -J- a partir del arranque de los puños -2-. El cuello -1-, en su parte posterior, o sea la correspondiente a la nuca, presenta un refuerzo interior -N- centrado, a modo de pala de altura igual al del cuello doblado, que también impide el arrugado prematuro;

20. además, y con igual fin, se dispone otro refuerzo -M- a lo largo de la costura posterior del cuello, con la -3-, refuerzo que se aplica también a los puños.

Los puños se cierran por un botón, disponiéndose dos botones -5- y -6- sobre una misma alineación con el ojal -7- para ajustarlo más o menos a la muñeca correspondiente.

25.

30.

35.

40.



Todo cuanto no afecte, altere, cambie o modifique la esencia de la camisa descrita, será variable a los efectos del actual Modelo.

45.

## N O T A.

Se reivindica como objeto de este registro por Modelo de utilidad:

- 1.- Una camisa para caballero, que se caracteriza porque la costura de unión de los dos cortes de tela superpuestos que forman el cuello, los puños y, en su caso, las tapas de los bolsillos, se forma según una línea próxima paralelamente a la línea de pliegue del corte exterior y visto, o sea que esta unión queda oculta por la pieza externa; y porque, oculto en esta unión, se dispone una costura de refuerzo longitudinal que aumenta la rigidez del cuello, puños y tapas.
- 2.- La propia camisa de la reivindicación anterior, caracterizada porque la espalda de la camisa se forma en dos piezas, una superior que afecta desde los hombros a la línea posterior de arranque de las mangas, y otra inferior.
- 3.- La propia camisa de las reivindicaciones anteriores, caracterizada porque la pieza inferior de la espalda, a partir de su línea de unión con la superior, presente varios pliegues o frunces.
- 4.- La propia camisa de las reivindicaciones anteriores, caracterizada porque cada una de las mangas, a partir del arranque del puño, presente varios pliegues o frunces.
- 5.- La propia camisa de las reivindicaciones anteriores, caracterizada porque los puños sean anulares y presenten dos botones alineados con el mismo ojal de cierre.
- 6.- La propia camisa de las reivindicaciones anteriores,



75. caracterizada porque el cuello, presente un refuerzo interno cuyo ancho afecta toda la zona posterior del cuello y su altura hasta el pliegue o doblez interior del cuello.

Sean cuales fueren las circunstancias que concurran en la esencialidad del Modelo de utilidad definido en las anteriores reivindicaciones, cual objeto es:

80. 7.- "UNA CAMISA PARA CABALLERO".

Consta la presente memoria de cuatro hojas foliadas, mecanografiadas por una sola cara y del dibujo unido a la misma.

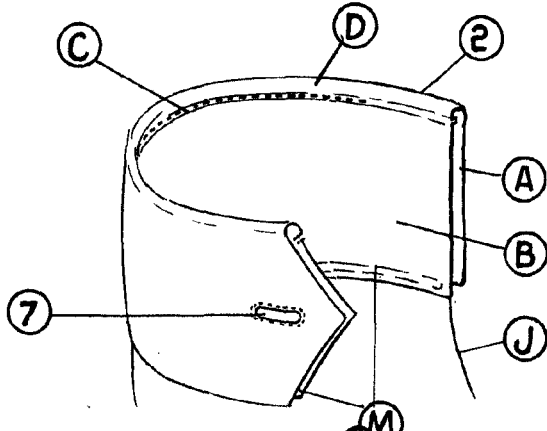
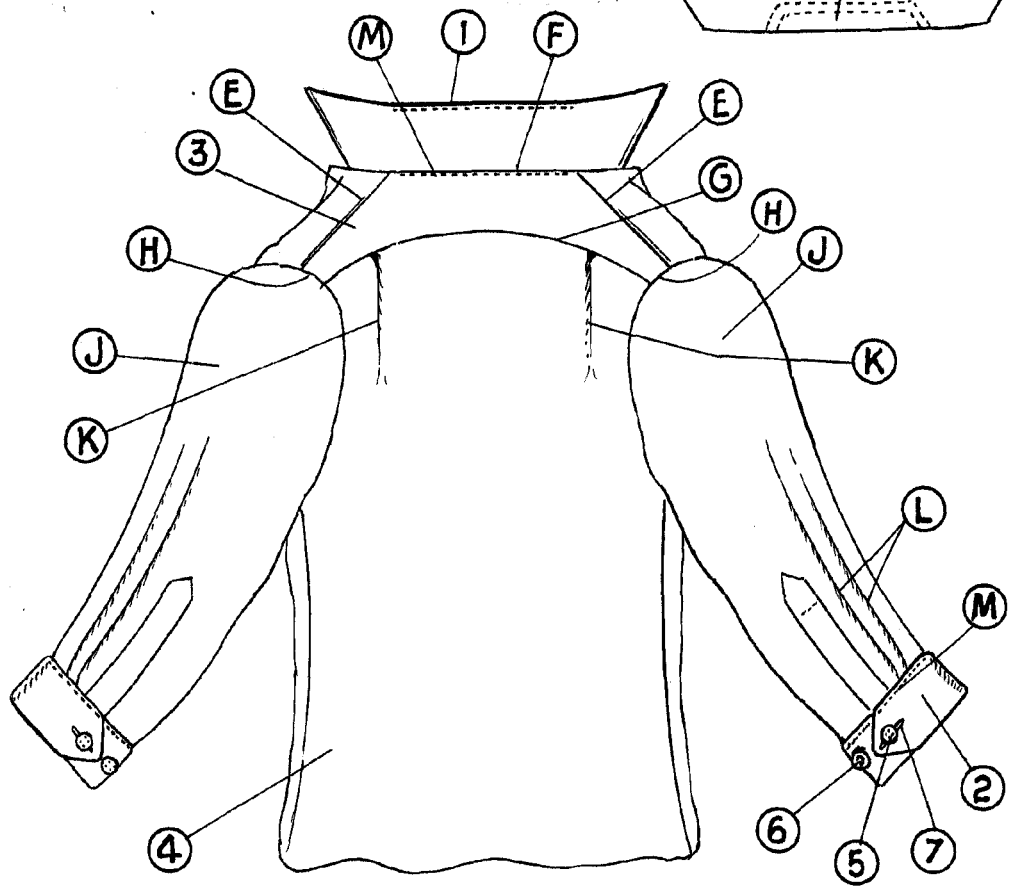
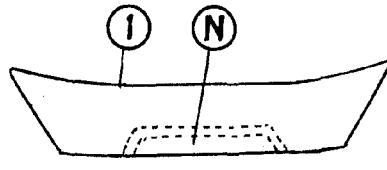
85. Barcelona quince de octubre de mil novecientos cincuenta y tres.

P. A. de D. Enrique Guarro Montón,

L. DURAN  
P. P.  
*[Handwritten signature]*

D. ENRIQUE GUARRO MONTON

29759 BOJA UNICA



15 OCT. 1958  
L. DURAN  
P.P.

ESCALA VARIABLE