

3874 38748



M O D E L O D E U T I L I D A D

que solicita por veinte años en España y sus posesiones Don ANGEL FERNANDEZ PALACIOS, de nacionalidad española, domiciliado en Madrid, calle del General Sanjurjo nº 31, 4º dcha. por:

" UNA PLANTILLA ESPONJOSA PARA EL CALZADO "

=====

M e m o r i a D e s c r i p t i v a

=====

Este modelo de utilidad se refiere a una plantilla esponjosa para el calzado, que puede realizarse tanto para abarcar toda la planta del pie, como solo sus dos tercios delanteros o posteriores, o exclusivamente el talón y cuyas características permiten que dicha extremidad se apoye al andar sobre una superficie mullida que ofrece todas las cualidades de comodidad y holgura, evitando la opresión que sufre el pie cuando se reduce su espacio en el zapato al introducir en éste las rígidas plantillas empleadas actualmente.

En una hoja de planos que se adjunta, quedan reflejadas a título de ejemplo varias realizaciones a base de este sistema.

A continuación describiremos la disposición del objeto que nos ocupa, que consta de un cuerpo esponjoso A, de goma u otra materia elástica similar, cortada de modo que adopta la forma total del pie -según representa la figura 1- o bien los dos tercios delanteros del mismo -de acuerdo con la figura 2- así como los dos tercios posteriores -figura 3- o solo el talón -figura 4-. La cara superior de este elemento esponjoso, va recubierta en todos los casos con una super-



ficio B de tejido adecuado que impide el contacto directo del pie con la goma, de modo que se disfrutan todas las ventajas inherentes al empleo de plantillas, sin el inconveniente de reducir el espacio dentro del calzado donde se utilizan.

5 Descrita la naturaleza y objeto de este Modelo de Utilidad, declaro que los puntos cuya propiedad y explotación exclusiva se solicita por veinte años en España, sus colonias y protectorado, están incluidos en las siguientes

R E I V I N D I C A C I O N E S
=====

10 1ª.- Una plantilla esponjosa para el calzado, que se caracteriza porque consta de un cuerpo esponjoso de materia elástica, que cortada adoptando indistintamente la forma total del pie, sus dos tercios delanteros, solo el talón o los dos tercios posteriores, lleva solidaria con su cara superior una superficie de tejido para impedir el contacto directo de dicha extremidad con el elemento
15 esponjoso.

2ª.- UNA PLANTILLA ESPONJOSA PARA EL CALZADO.

Tal como queda descrito en la memoria que antecede y se ilustra en el plano que la acompaña.

20 Consta esta memoria de dos hojas foliadas y mecanografiadas por una sola cara.

Madrid, 23 de octubre de 1953.

Angel A de Palau

88740

Fig. 1

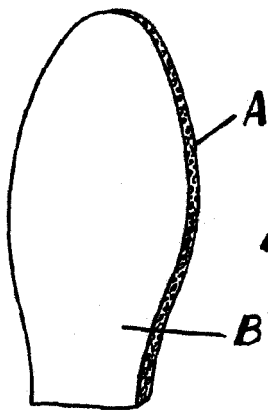
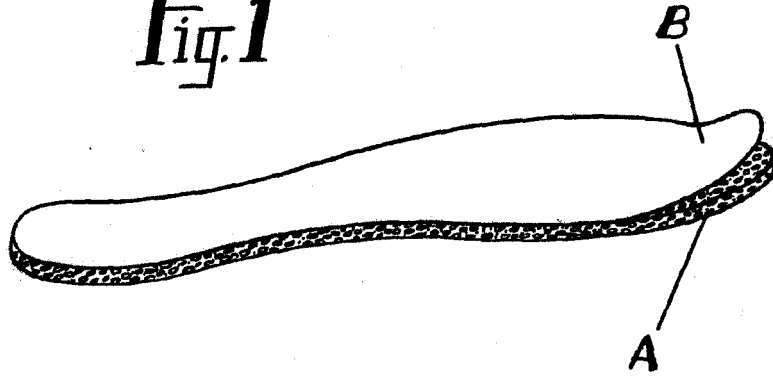


Fig. 2

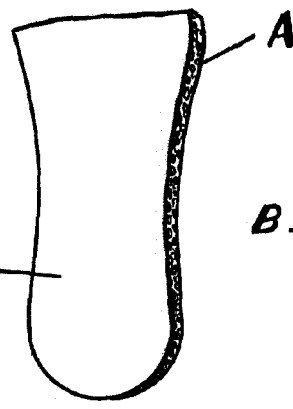


Fig. 3

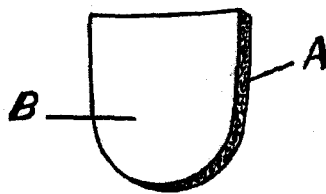


Fig. 4

Escala variable
MADRID, 23 OCTUBRE, 1953

Angel Fernandez Palacios