

387 26



MEMORIA DESCRIPTIVA

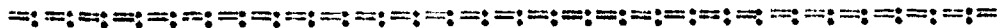
que se acompaña a la solicitud de

UN MODELO DE UTILIDAD

a favor de D. Antonio RAMIS Coll, de nacionalidad española, residente en INCA (Baleares), Santo Domingo, 9,

por:

"UN NUEVO PISO PARA EL CALZADO"



La presente Memoria se refiere, como su enunciado indica, a un piso perfeccionado para el calzado de caballero, señora o niño, construido preferentemente en goma, o materia elástica similar, por cuyo objeto se solicita el correspondiente privilegio de MODELO DE UTILI-

5



38726

228

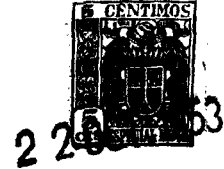
DAD al amparo del vigente Estatuto sobre Propiedad Industrial, a fin de garantizar a favor del recurrente el derecho al uso exclusivo del mismo en toda España, Colonias y Protectorado.

10 Existen como es sabido ciertos pisos de calzado de suela gruesa de goma, cuya superficie de asiento está provista de unos tacos o pastillas que, con mucha frecuencia saltan al dar un tropezón. Estos inconvenientes quedan subsanados con el piso de referencia
15 que se adapta perfectamente a la anatomía del pié y que por sus características especiales resulta de una duración prácticamente ilimitada.

 A continuación se hará una detenida descripción del piso preconizado, con referencia a los dibujos que se acompañan en los cuales se representa, a simple título de ejemplo no limitativo, una forma de realización, susceptible de modificaciones en todas aquellas partes o elementos que no supongan una alteración fundamental de las características esenciales que serán reivindicadas.
20
25

 Según el ejemplo de ejecución representado el piso aludido comprende una pieza de goma o materia elástica de naturaleza similar cuya cara inferior, de adaptación al suelo presenta un borde periférico liso (1) provisto en las zonas extremas de puntera y tacón de unos ensanchamientos de refuerzo (6-7). La parte central del piso consta de un vaciado (5) cruzado transversalmente por una serie de nervios (4) que terminan en el mismo plano general del piso.
30

35 Los nervios (4) en relación con el vaciado (5) establecen una serie de cavidades alternativas que, al sentar el pié, actúan a modo de ventosas impidiendo



40 todo deslizamiento, lo que sin embargo no obstaculiza el impulso natural de la marcha ya que al levantar el tacón desaparece insensiblemente la absorción producida antes por las cavidades o ventosas mencionadas.

45 Los citados nervios transversales (4) pueden ser rectos, ondulados, quebrados o mixtos y en todo caso quedan protegidos por la banda periférica exterior que impide su deformación o rotura.

Las características descritas son aplicables tanto a pisos en forma de cuña, como a biselados o rectos, sin que cualquier modificación en este sentido altere su esencialidad.

50 El piso descrito queda montado por cualquier medio adecuado sobre una plancha o entresuela lisa (2) la cual a su vez queda directamente acoplada al corte (3) mediante respunteado a la vira del zapato.

En los planos que se acompañan:

55 La fig. 1 representa un piso en forma de cuña visto en alzado lateral, apreciándose la manera de su acoplamiento a la entresuela (2) y al corte (3) señalado por línea de puntos.

60 La fig. 2 muestra el mismo piso en vista de planta por su cara inferior.

La fig. 3 es un corte longitudinal por la línea A-B de la figura anterior.

65 La forma, dimensiones y materiales podrán ser variables y en general cuanto sea accesorio y secundario, siempre que no altere, cambie o modifique la esencialidad del objeto que se describe.

70 Los términos en que queda redactada esta Memoria son ciertos y fiel reflejo del objeto descrito, debiéndose tomar con carácter amplio y nunca en forma limitativa.



22 OCT 1917

NOTA

EL MODELO DE UTILIDAD que se solicita recaerá sobre las particularidades características de las siguientes reivindicaciones:

75 1ª.- Un nuevo piso para el calzado, obtenido en goma moldeada, caracterizado porque su cara de adaptación al suelo tiene un vaciado cruzado transversalmente por una serie de nervios que terminan en el mismo plano general del piso, cuyos nervios y vaciado están bordeados por una banda periférica provista de
80 unos ensanchamientos de refuerzo en las zonas extremas de la puntera y tacón.

85 2ª.- Un nuevo piso según la reivindicación primera, caracterizado porque los citados nervios, de cualquier forma, en relación con las cavidades establecidas alternativamente, determinan una especie de ventosas que impiden todo deslizamiento, sin obstaculizar no obstante el impulso natural de la marcha.

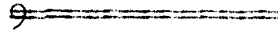
90 3ª.- El mismo piso de las reivindicaciones anteriores, aplicable a toda clase de calzado para caballero, señora o niño, caracterizado por montarse sobre una plancha o entresuela lisa la cual es acoplada conveniente y directamente a la vira del zapato.

= 5 =



38726

4^a.- "UN NUEVO PISO PARA EL CALZADO".



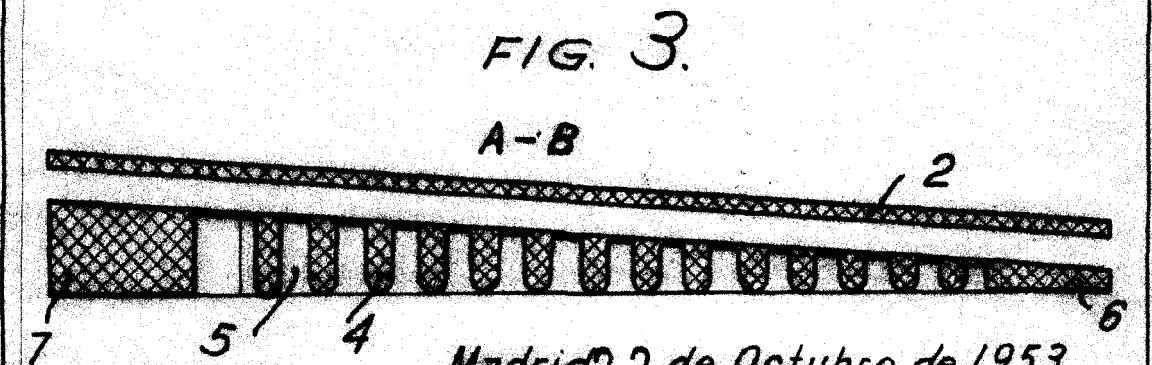
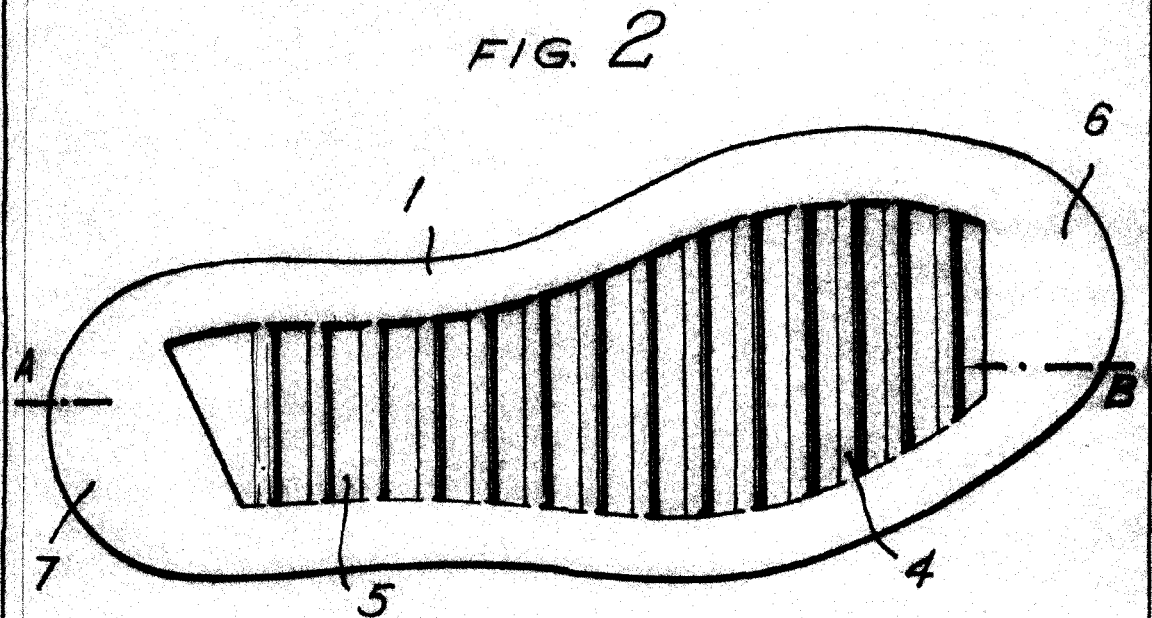
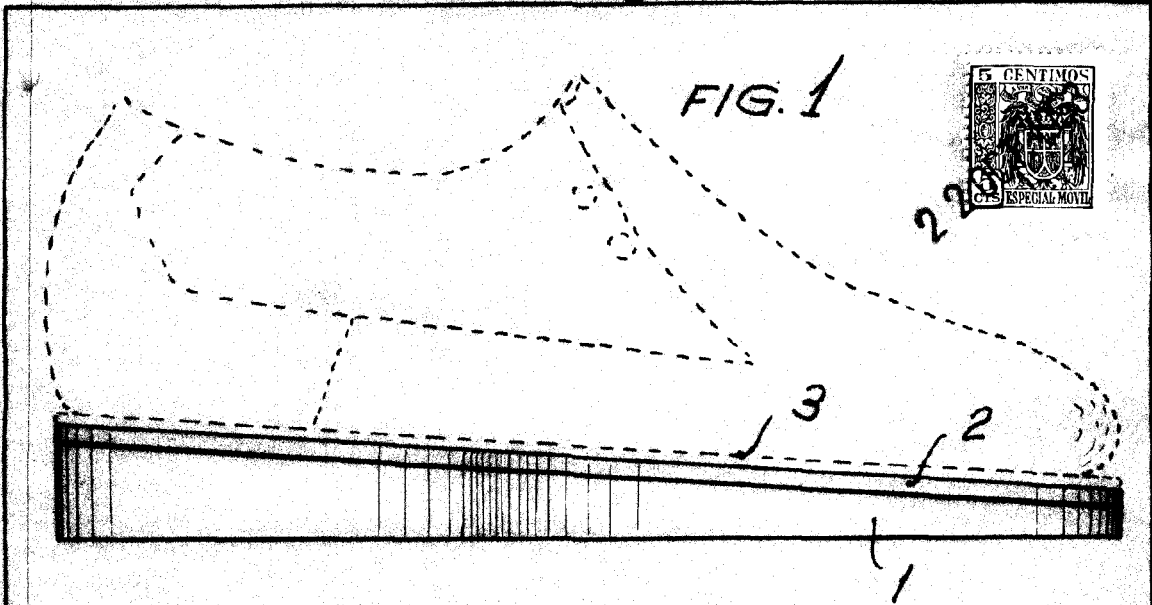
Todo según queda expuesto en la precedente Memoria que consta de cinco hojas foliadas y mecanografiadas por una sola cara y hoja de dibujos que a la misma se acompaña.

Madrid, 22 de Octubre de 1953.

ANTONIO RAMIS COLL

P.A.

A handwritten signature in black ink, appearing to read 'Antonio Ramis Coll', with a long horizontal stroke extending to the right.



Madrid 27 de Octubre de 1953

J. Ramis

Escala variable.