



88600

M O D E L O
D E
U T I L I D A D

para "UNA CAJA ENVASE PERFECCIONADA", a favor de la razón social española, INDUSTRIAS GRÁFICAS FRANCINO, S.A., domiciliada en TARRASA, Puerta Nueva, nº 3, (Barcelona).

- . -

MEMORIA DESCRIPTIVA

El presente modelo de utilidad se refiere a una caja envase perfeccionada.

- Consiste el modelo en un recuadro formando un fondo de material suficientemente resistente, que puede ser cartón ondulado u otro material, comprendiendo una envoltura formada por un papel fuerte, que adecuadamente doblado, constituye los bordes laterales de la caja, los cuales bordes se hallan doblados hacia dentro, constituyendo la fijación periférica del fondo, del cual es visible la zona central enmarcada por las dobleces del papel vuelto citado.

Para facilitar la explicación se acompaña a la presente memoria, una lámina de dibujos en la que se ha representado un caso de realización que se cita a título de ejemplo.

En el dibujo:

- La figura 1, muestra el desarrollo del revestimiento



de papel fuerte con indicación de sus líneas de doblado,

la figura 2, representa en sección longitudinal alzada, el detalle de la obtención del doblado para formar los lados de la caja y para sujetar el fondo,

5. la figura 3, es una vista en perspectiva de la caja en la que se está terminando de formar el último lado,

la figura 4, indica en perspectiva la tapa de la caja,

la figura 5, es un detalle del recuadro que sirve como fondo.

10. Consiste el modelo en cortar y marcar los pliegues de una pieza de papel fuerte, piel o similar -1-, estando los pliegues indicados en línea de trazos quedando en los ángulos los cuatro alerones -2- para formar las aristas de aquéllos.

15. En la figura 2, se aprecia un fondo postizo -3- que se coloca encima de la zona central -4- de la hoja -1-, doblando entonces los laterales de aquella hoja según la cara A exterior y la cara B interior, hasta el encuentro con el fondo -3- en donde se doble sobre éste según el borde -C-.

20. Estas mismas referencias se encuentran en la figura 3, en la que se aprecia que los alerones -2- quedan debajo de las vueltas de los laterales y entre las partes A y B de las mismas.

25. El fondo indicado en -3-, figura 5, representa un recuadro u otro figura, por ejemplo un cuadrado, apto para la caja y la tapa.

La tapa -5- se construye de igual manera que la caja, figura 4, y entre ambas ajustan entre sí para constituir el envase completo.

30. El modelo dentro de su esencialidad, puede ser llevado a la práctica en otras formas de realización, que difieran

38688

20



- en detalle de las indicadas a título de ejemplo, a las cuales alcanzará igualmente la protección que se recaba. Podrá, pues construirse en cualquier forma y tamaño, con los materiales más adecuados para lograr el fin propuesto, por quedar todo éllo comprendido en el espíritu de las reivindicaciones.
- 5.

- . -

N O T A

Descrito el objeto y utilidad de la invención, lo que se declara como no divulgado ni practicado en España, comprenden de las siguientes reivindicaciones:

10. 1ª.- Una caja envase perfeccionada, caracterizada por el hecho de que tanto la caja como la tapa o por lo menos una de ellas, se compone de un fondo suelto a base de un recuadro de un cartón ondulado u otro material similar, recubierto con una envoltura de papel fuerte u otro material conveniente, en cuya envoltura se practican en su desarrollo un recortado que
15. forma cuatro alerones en sus vértices y deja cuatro flancos que se preparan para ser plegados según cara externa e interna, con un sobrante en la parte interna que se dobla sobre el fondo, formando el contorno del mismo.

20. 2ª.- Una caja según la anterior reivindicación en la que el fondo postizo se acopla en la zona central de la envoltura y entonces se doblan los alerones para formar las aristas y sobre ellos se pliegan las partes laterales según doble tabique, uno externo y otro interno, dejando un sobrante que se aplica en el contorno del fondo formando un marco
25. visible desde el interior.

38688



3ª.- Una caja según reivindicación 1ª, en la que la tapa se puede organizar de idéntica manera para acoplarla contra la caja en enchufe ajustado.

4ª.- Una caja envase perfeccionada.

5. Según se describe y reivindica en la presente memoria descriptiva, que consta de cuatro hojas, foliadas y escritas a máquina por una sola cara, acompañadas de una lámina de dibujos.

Madrid, a 20 OCT. 1953

INDUSTRIAS GRÁFICAS FRANCINO, S.A.,

p.a.

JAIME ISERN MIRALLES

P. P.

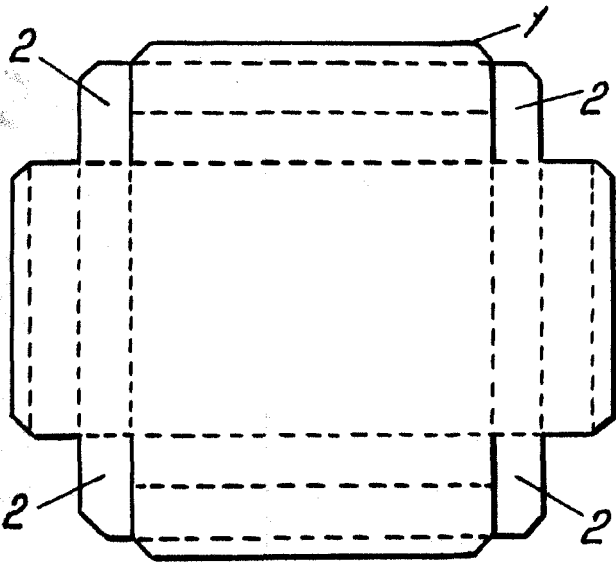


Fig. 1



Fig. 5

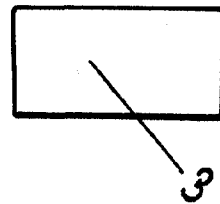


Fig. 3

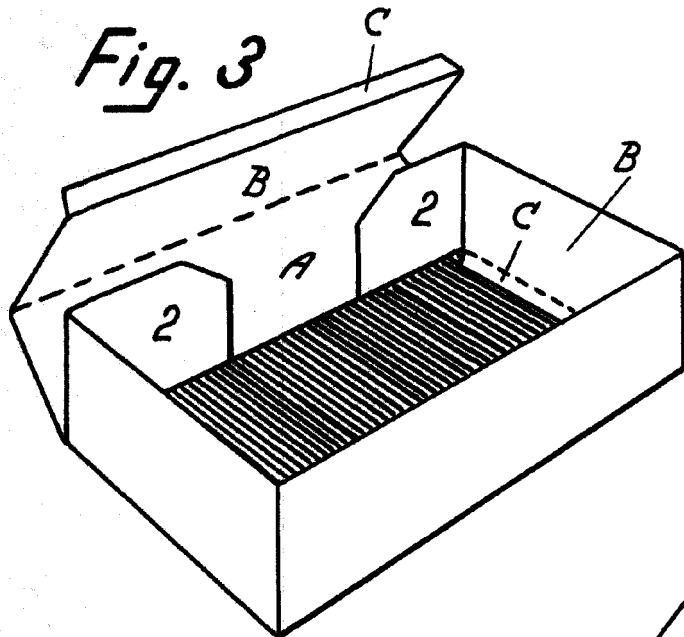


Fig. 4

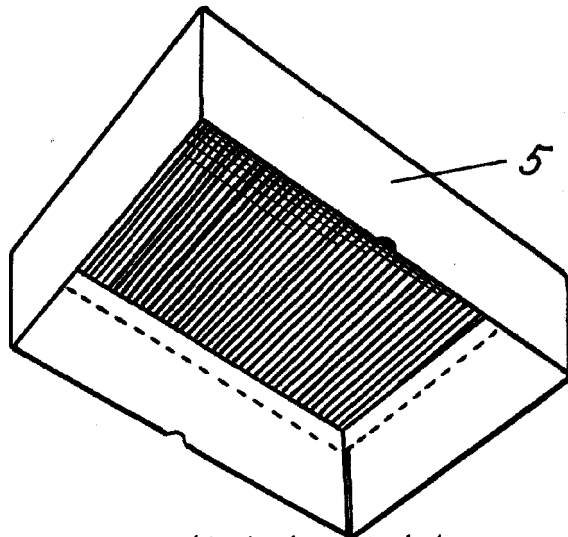
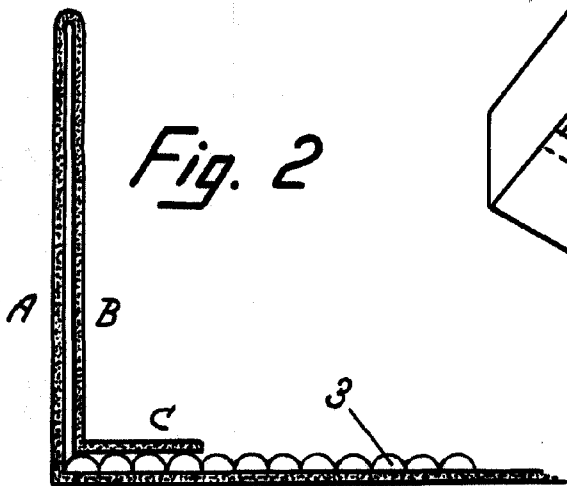


Fig. 2



Madrid, Octubre 1953
p.p. Jaime Isern