

38885.



MODELO DE UTILIDAD

por 20 años

por "UNA REGLA MOVIL PARA TRAZAR RECTAS PARALELAS A DISTANCIA FIJA", a favor de Don Juan Tapias Matheu, de nacionalidad española, domiciliado en Masnou (Barcelona), Colomina, 10.

=====

MEMORIA DESCRIPTIVA

Este Modelo de utilidad describe una regla móvil que facilita el trazado de rectas paralelas a distancias determinadas. Los dibujos que se adjuntan, dan idea de las características substanciales de la regla que nos ocupa,

5.

Consiste en una pieza aplanada -1-, cuyo plano de apoyo tiene la forma general de trapecio, con su base mayor -2- biselada y graduada milimétricamente; su base menor -3- está prolongada en forma de envolven-



10. te cilíndrica -4- cortada según el propio plano de apoyo -5- de la pieza; en el interior de esta envolvente, se aloja un rulo -6- guarnecido con dos llantas de caucho -7- que sobresalen por debajo del nivel del plano de apoyo; este rulo gira loco alrededor de su eje -8- que se apoya en los cojinetes laterales; sobre este rulo, se arrolla o está grabada una espiral -10-, que, por ser visible a través de la mirilla superior -11-, señala sobre la escala -12- el avance de la regla sobre el papel.

15. En suma, la regla puede desplazarse sobre el papel manteniéndose su arista -2- paralela a sí misma, y el valor de este avance se aprecia y señala sobre la escala -12-. Ello permite trazar líneas rectas paralelas a distancias predeterminadas.

20. Por otra parte, a lo largo del borde biselado -2- y a distancias fijadas, verbigratia a cada centímetro, presenta esta regla una serie de orificios -13-, asimismo de bordes biselados, en los que es posible introducir la punta del lápiz y trazar, en consecuencia, líneas perpendiculares a las primeras.

25. Todo cuanto no afecte, altere, cambie o modifique la esencia de la regla descrita, será variable a los efectos del actual Modelo.

N O T A.

30. Se reivindica como objeto de este registro por Modelo de utilidad:

35. 1.- Una regla móvil para trazar rectas paralelas a distancia fija, que se caracteriza por consistir en una pieza aplanada, cuya base anterior está graduada, y cuya base posterior forma un estuche semicilíndrico, enrasado con el plano inferior de la pieza, con una lumbrera longitudi-

40.



- nal superior con borde asimismo graduado; en cuyo interior se aloja un rulo cilíndrico giratorio y loco, que presenta una línea en espiral, que al girar señala sobre la graduación de la lumbrera el valor del avance de la pieza.
45. 2.- La propia regla de la reivindicación anterior, caracterizada porque el eje de giro del rulo se apoya sobre cojinetes previstos en las bases del estuche semicilíndrico; el rulo está provisto de dos llantas laterales de caucho, cuyo espesor sobrepasa el calibre de la señal en espiral, y forman dos elementos de apoyo eficaz del rulo sobre el papel.
50. 3.- La propia regla de las reivindicaciones anteriores, caracterizada por el hecho de que el paso de la línea espiral sea tal que señale exactamente sobre la escala graduada el desplazamiento de la regla.
55. 4.- La propia regla de las reivindicaciones anteriores, caracterizada porque a lo largo de la escala graduada principal, esté prevista una serie de perforaciones que permiten pasar y apoyar la punta de un lápiz para trazar rectas perpendiculares al canto útil del instrumento.
- 60.

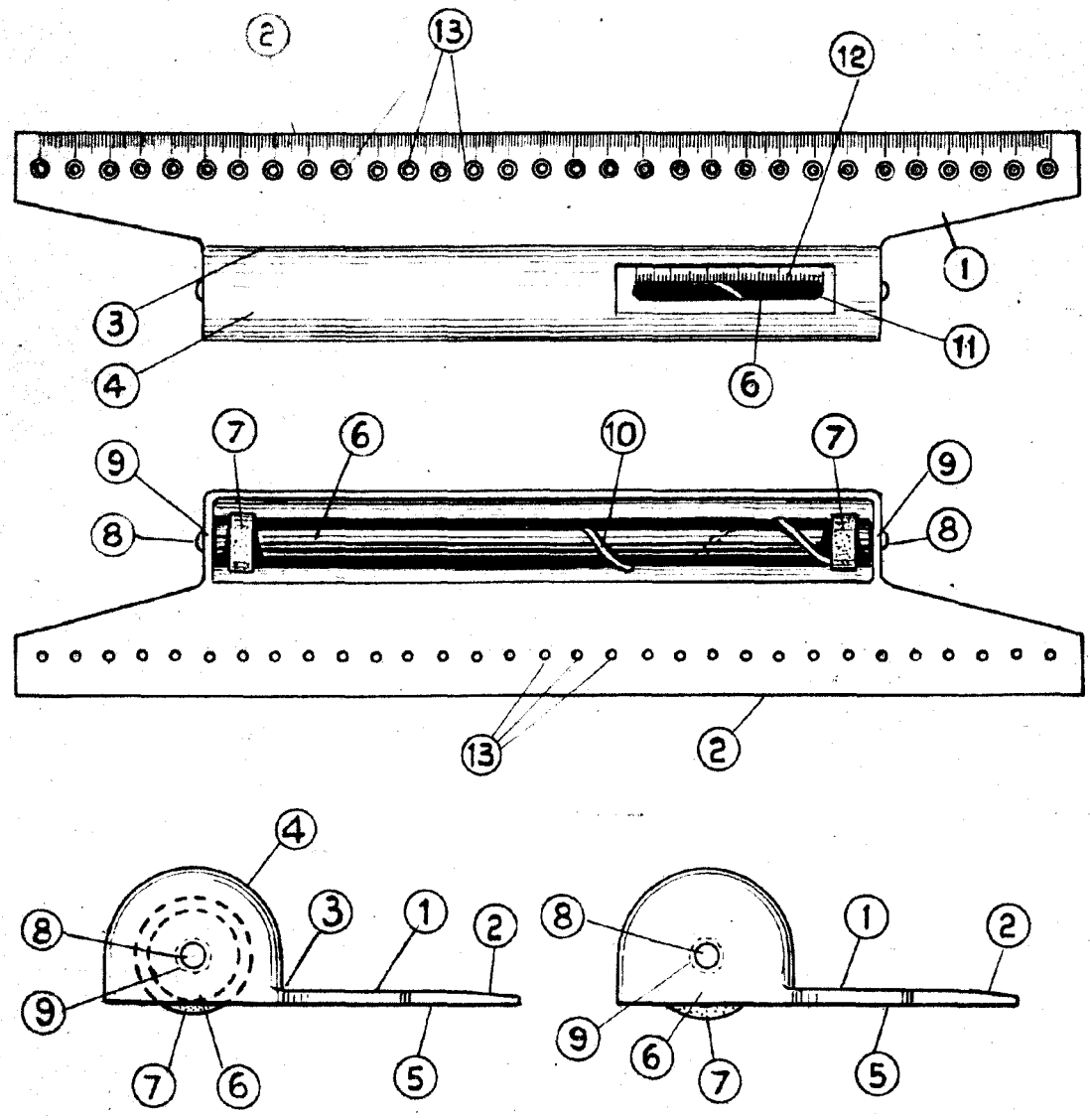
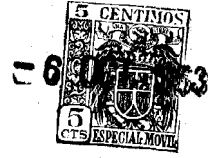
Sean cuales fueren las circunstancias que concurran en la esencialidad del Modelo de utilidad definido en las anteriores reivindicaciones, cual objeto es:

65. 5.- "UNA REGLA MOVIL PARA TRAZAR RECTAS PARALELAS A DISTANCIA FIJA".

Consta la presente memoria de tres hojas foliadas, mecanografiadas por una sola cara y del dibujo adjunto.

70. Barcelona seis de octubre de mil novecientos cincuenta y tres.

P. A. de D. Juan Tapias Matheu,
L. DURAN
P. P.



BARCELONA - 6 OCT. 1953

L. DURAN
P. P.

ESCALA VARIABLE