

38657

1906



38657

MEMORIA . DESCRIPTIVA

MODELO DE UTILIDAD

PAIS: ESPAÑA.

DURACION: VEINTE AÑOS/

OBJETO: "EMBALAJE PERFECCIONADO PARA MOTO
CICLETAS".

A nombre de: INDUSTRIAS DE MENDOZA, S. L.

Residente en: VITORIA.



El transporte de las motocicletas requiere especiales condiciones de protección, ya que cuando ha de verificarse con la máquina en estado de funcionamiento tiene que tenerse en cuenta que el espacio a ocupar sea mínimo, que no admite materiales de relleno que sirvan de protección y que ha de mantenerse en perfecto estado de inmovilidad, dentro del embalaje para que no se produzcan golpes contra las paredes que, por lo menos, producirían deterioros en la pintura, si no ocasionaban rotura de piezas o desajuste de alguna.

Teniendo en cuenta estas necesidades, se ha ideado y realizado el embalaje perfeccionado para motocicletas que constituye el objeto de la presente Memoria, en la que se describe con referencia a los dibujos adjuntos que representan un posible ejemplo de realización si limitarlo al mismo, y en los que la Fig. I, representa un se i-alzado, y una semi-sección; la Fig. II un alzado de la caja plegada, y la Fig. III, una vista superior, en sección, de la moto acoplada en el interior.

Consiste esencialmente en un cajón construido de tabla machihembrada con paredes abatibles sobre si mismas, para su plegado y reducción del espacio en almacén o transporte en vacío, cuyos costados laterales se mantienen en posición mediante pletinas giratorias (1), y que dispone en su parte posterior de un canto redondeado y protegido convenientemente, estando provista en su fondo de un cajead (2), por el cual sale al exterior parcialmente la rue-

3865790



da posterior de la motocicleta, que puede ser utilizada para ayuda del transporte de la caja.

30 Esta lleva en su parte anterior una protección de pletina de hierro (3), que, a cada lado de la caja, cubre parcialmente el fondo y asciende por la pared del frente doblándose en ángulo y volviendo a fijarse a la tabla, dejando entre la pletina y la caja un espacio delimitado
35 de triángulo rectángulo, cuyo cateto mayor está revestido de una sustancia protectora para que el conjunto actúe como parachoques. En la parte posterior, lleva una protección semejante, pero con la parte inferior curvada, siguiendo como es natural la configuración de esta parte de
40 la caja.

La motocicleta se coloca en la caja en la misma posición que cuando queda detenida en la calle, reposando sobre la horquilla de soporte y con la rueda anterior doblada en forma de ángulo casi recto con el cuerpo de la motocicleta; sobre la parte inferior del cuadro se pasa un
45 fleje (4) que la oprime contra el fondo y la abertura de salida de la rueda y se fija mediante unas mariposas (5), sobre unos tacos (6), dispuestos a cada lado; la sujeción se afianza mediante unos tirantes (7), que, oblicuamente,
50 van desde la parte posterior de la motocicleta a unas anillas dispuestas en la parte postero-inferior de la caja y se cierra la caja fijando la tapa en la parte superior mediante cierres de tipo automático.

190



38657

--- N O T A ---

55 Claro es que el ejemplo descrito y representado podrá ser alterado en detalles de materia, forma y dimensiones, de carácter secundario, que no alteren el principio fundamental del presente Modelo de Utilidad, que por VEINTE AÑOS, se solicita en España, como nuevo, reivindicándose lo si-
60 guiente:

 1ª.- "EMBALAJE PERFECCIONADO PARA MOTOCICLETAS", que se caracteriza porque está constituida por una caja plegable mediante el empleo de paredes abatibles sobre el fondo y provista de cierre automático, que se caracteriza porque
65 su parte posterior tiene redondeada la arista inferior y tanto ésta como la anterior ascienden por la pared verticalmente para doblarse despues en doble ángulo y volver a fijarse en la caja, dejando entre ésta y la platina un espacio en forma de triángulo rectángulo cuyo cateto mayor está recubier-
70 to por una sustancia elástica para servir de parachoque y estando provisto su fondo de una ranura por la que asoma la parte inferior de la rueda trasera.

 2ª.- "EMBALAJE PERFECCIONADO PARA MOTOCICLETAS", según la reivindicación primera, que se caracteriza porque en el
75 interior de la caja se disponen dos anillas a cada lado de la pared posterior, para fijar a ellas dos tensores que sujetan la parte posterior de la motocicléta, dispuesta en la caja en la posición de parada en la calle y con la rueda posterior saliente par la ranura del fondo, completándose la fijación

190



38657

80 mediante un zunco metálico que pasando sobre la parte inferior del cuadro se fija sobre dos tacos dispuestos uno a cada lado mediante tuercas de mariposa.

3ª.- "EMBALAJE PERFECCIONADO PARA MOTOCICLETAS", según las reivindicaciones primera y segunda, caracterizado
85 porque para la fijación de las paredes laterales se emplean unas pletinas que girando sobre un extremo pueden disponerse horizontal o verticalmente, según se encuentren abatidas o levantadas los costados correspondientes.

4ª y última.- "EMBALAJE PERFECCIONADO PARA MOTOCICLETAS", según y como queda descrito en la presente Memoria-
90 Descriptiva que consta de cinco hojas foliadas y mecanografiadas por una sola cara, y de los dibujos adjuntos.

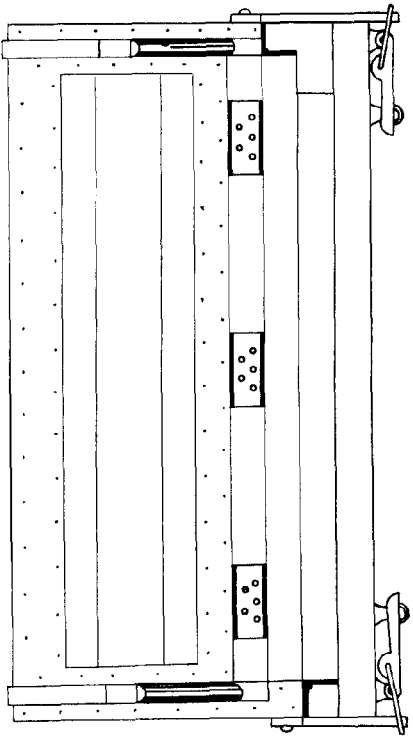
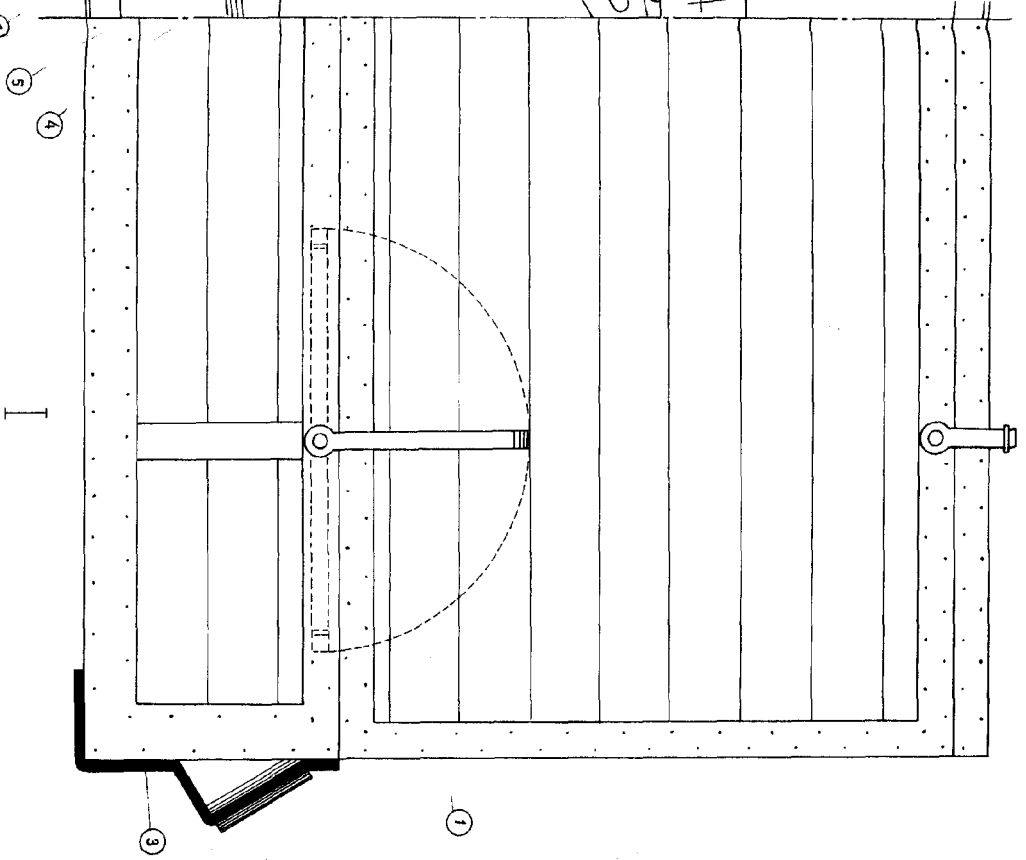
Madrid, 19 OCT. 1953

DEPARTAMENTO DE ECONOMIA
FOR FODER

José Saucedo

(2 hojas)

Foja: 1ª

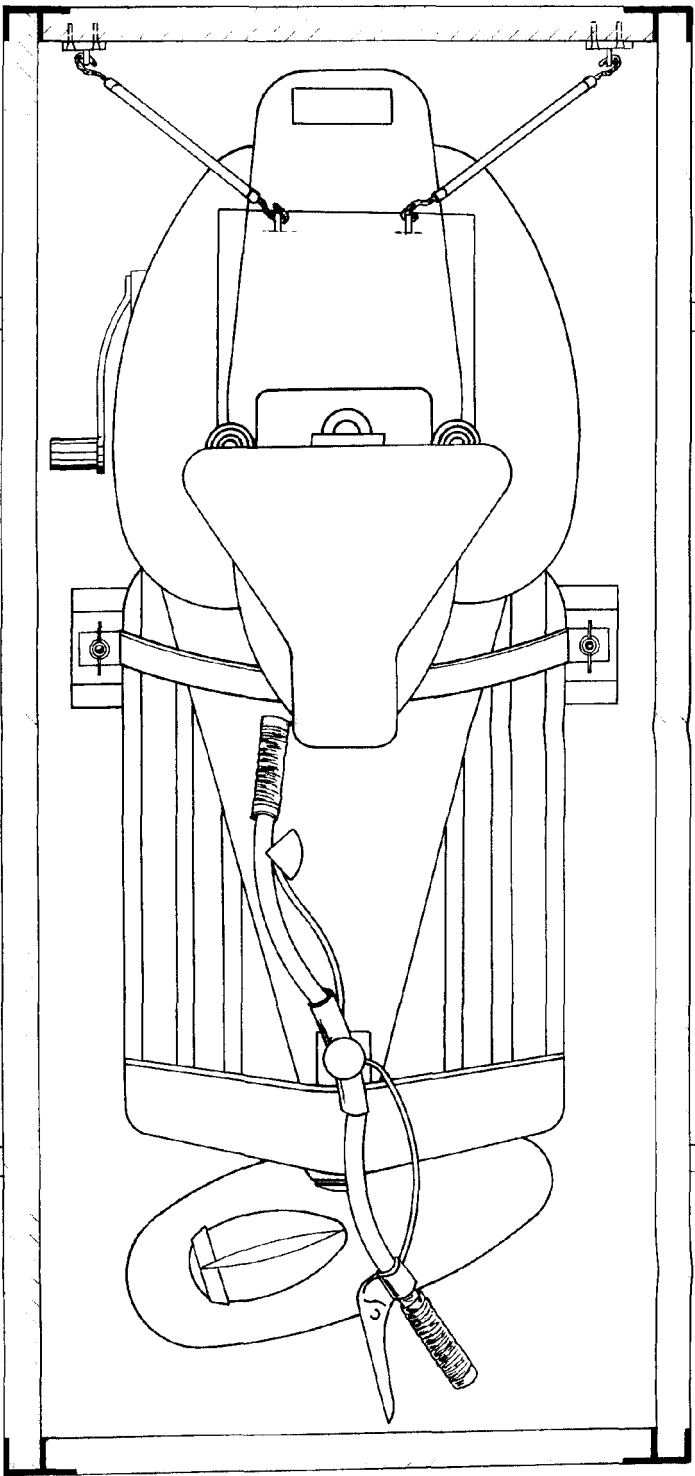


Madrid, octubre 1953.

bls.

3
⑦ 38057

⑥ ⑤ ④



Escala: variable

III

Madrid, octubre 1952



157