

38432



38732

MODELO DE UTILIDAD

por 20 años

por "UN TORNILLO DE CIERRE O TERMINAL", a favor de Galvas-
tamp, S. A., de nacionalidad española, domiciliada en
Barcelona, Entenza, 90.

MEMORIA DESCRIPTIVA

Por el presente Modelo de utilidad se describe un
tornillo de cierre o terminal, del cual se incluyen en
los adjuntos dibujos, varias ejecuciones concretas que
esencialmente responden a las mismas características.

5. En los dibujos puede observarse que el tornillo en
cuestión consta esencialmente de los siguientes elementos:
un vástago hueco -1- con su cabeza -2- partida y provisto
en su extremo opuesto de dos toques salientes diametralmen-
te opuestos -3-. La base correspondiente forma la boca de



10. su concavidad en la cual se aloja un fuerte resorte -4-.
- El vástago se ajusta a una vaina cilíndrica o levemente troncocónica -6- con dos ranuras longitudinales -5- a través de las cuales pasan y se deslizan, los pasadores -3-. La vaina -6- forma una leve cabeza -7-, que permite
15. retenerla contra una de las placas -8- que se pretende afianzar. Una arandela inferior -9- completa este conjunto. El elemento hembra está constituido por una arandela o brida, embutida y perforada -10-, que se fija por remaches a la otra placa a afianzar -11-; la brida presenta su orificio con dos cortes o escotaduras diametralmente opuestas
20. -12- para dar paso a los topes, y presenta sus bordes o labios levantados -13- formando en su parte superior los asientos -14- para los repetidos topes -3- en la posición cerrada o de trabajo del conjunto.
25. Se desprende, de lo expuesto, que la presión entre las dos placas -8- y -11- conseguida por este tornillo, es considerable, y que este cierre a presión entre -8- y -11- es comodísimo de realizar, basta para ello, que con un destornillador o herramienta, o útil similar ajustado
30. a la ranura de -2-, presionar la cabeza para vencer la tensión del resorte -4- y hacer dar al vástago un cuarto de vuelta para que quede asegurada y estable la presión entre -8- y -11-.
35. Interesa consignar y así cabe deducirlo de los propios dibujos adjuntos, que dentro de estas características fundamentales, serán variables a los efectos del presente Modelo todos cuantos detalles no afecten, alteren, cambien o modifiquen la esencia del tornillo terminal descrito.



40.

N O T A.

Se reivindica como objeto de este registro por Modelo de utilidad:

45. 1.- Un tornillo de cierre o terminal, caracterizado por el hecho de que quede formado por un vástago cilíndrico o troncocónico hueco con cabeza ramurada, provisto en su base inferior y opuesta a la cabeza de dos topes salientes diametralmente opuestos; de un fuerte resorte espiral apoyado en el interior del vástago y actuante sobre el fondo de una vaina envolvente, que asimismo es cilíndrica o troncocónica, provista de dos ranuras longitudinales que sirven de guía a los topes de aquel vástago y a través de las cuales sobresalen al exterior, y de una platina o brida, que forma el elemento hembra del anterior conjunto, la cual esencialmente presenta un orificio central con dos escotaduras diametralmente opuestas coincidentes con los topes del vástago.
50. 2.- El propio tornillo de la reivindicación anterior, caracterizado porque el elemento hembra esté embutido, o sea que forme una cavidad con los bordes de su orificio lateralmente levantados, a modo de aletas, con bordes inclinados formando en sus respectivas partes centrales dos asientos para los topes del vástago.
55. 3.- El propio tornillo de las reivindicaciones anteriores, caracterizado porque la vaina del elemento macho forme un reborde alrededor de su boca propio para retenerla sobre una amplia placa de sujeción, debajo de la cual se ajusta una arandela libre.
60. 4.- El propio tornillo de las reivindicaciones anteriores, caracterizado porque el elemento hembra se fije por su platina o parte plana y por remaches o tornillos en la cara externa de otra placa de sujeción similar a la que
65. 70.

38432

- 4 -



sirve de asiento al tornillo, y sobre la cual se presionará.

75. Sean cuales fueren las circunstancias que concurran en la esencialidad del Modelo de utilidad definido en las anteriores reivindicaciones, cual objeto es:

5.- "UN TORNILLO DE CIERRE O TERMINAL".

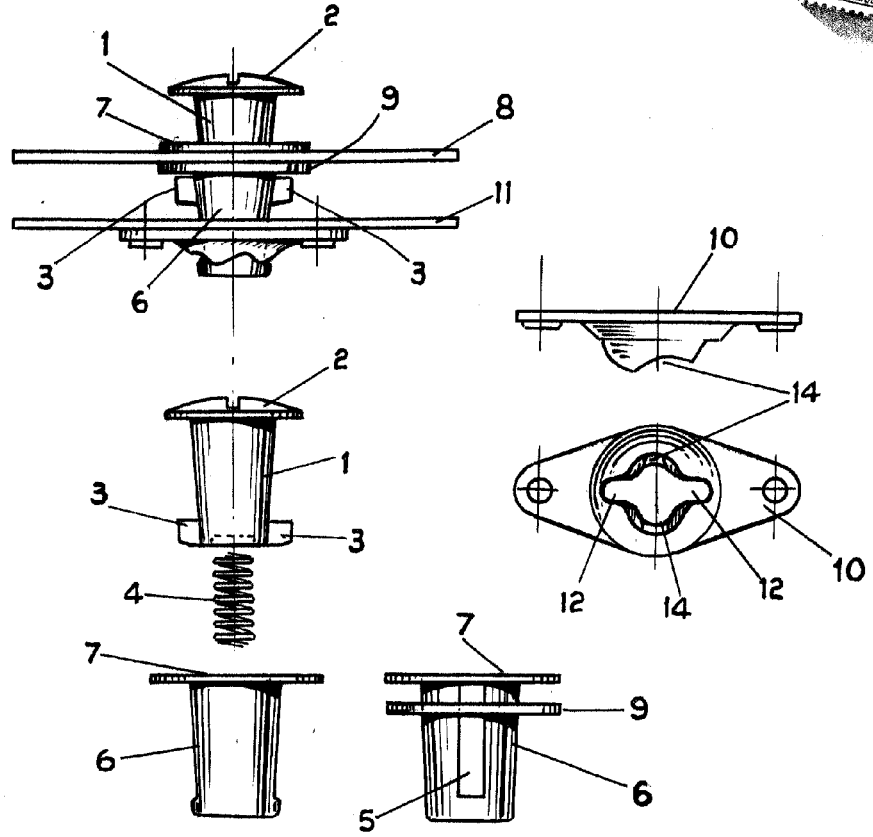
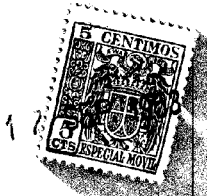
80. Consta la presente memoria de cuatro hojas foliadas, mecanografiadas por una sola cara y del dibujo unido a la misma.

Barcelona diez y siete de septiembre de mil novecientos cincuenta y tres.

P. A. de Galvastamp, S. A.,

L. DURÁN
P. P.

00002



BARCELONA 17 SEP. 1953

L. DURÁN
P. P.
[Signature]

ESCALA VARIABLE