



29

MODELO DE UTILIDAD

por "Un jersey-blusa".

a favor de D^a Catalina VILA PICO, de nacionalidad española,
domiciliada en Casimás, (Barcelona), Avenida José Antonio,
n^o 2.

5

MEMORIA DESCRIPTIVA

El jersey-blusa de que es objeto el presente modelo de utilidad, se caracteriza por su particular configuración que simplificando notablemente la confección respecto a lo que es normal, permite una multiplicidad de efectos por la posibilidad de adoptar muy variadas formas su remate superior.

10

29



5 En la hoja de dibujos que acompaña a la presente memoria, aparece representado el jersey-blusa que nos ocupa, mostrándoles: Fig. 1, estando plegado; y Figs 2 y 3, sin carácter limitativo, bajo dos ejemplos de su posible adaptación.

10 Caracteriza el jersey-blusa de referencia, el hecho de estar simplemente constituido por un cuerpo 1 totalmente cilíndrico, con costura o no, cerca de cuyo extremo superior existen practicadas con situación entre sí diametralmente opuesta o casi diametralmente opuesta, dos aberturas 2-2' de conveniente magnitud para dar paso a los brazos, quedando entre dichas aberturas y el borde superior del cuerpo 1, una franja 4 que una vez puesto el jersey queda libre para configurar con ella la forma no permanente de cuello que, a su gusto, prefiera la persona usuaria.

15 El borde superior del cuerpo tubular cilíndrico 1, podrá ir o no rematado con un adorno 3 que puede ser cualquiera tal como fleco, pánfila u otro, e ir cosido o aplicado.

20 Los bordes superior e inferior del cuerpo 1 y de las aberturas 2-2' presentan rebordes o dobleces como es normal.

25 En la ejecución práctica del modelo según queda descrito, podrá ser cualquiera el género o tejido que constituye el cuerpo 1 y la naturaleza y medios para su fijación del remate u adorno 3, si lo hay.

29



N O T A

Se reivindica como objeto del presente modelo de utilidad:

5 1º.- Un jersey-blusa caracterizado por el hecho de estar simplemente constituido por un cuerpo (1) totalmente cilíndrico, con o sin costura, cerca de cuyo extremo superior existen practicadas con situación entre sí diametralmente opuesta o casi diametralmente opuesta, dos aberturas (2-2') de conveniente magnitud para dar paso a los brazos, quedando entre dichas aberturas y el borde superior del
10 cuerpo (1) una franja (4) que una vez puesto el jersey queda libre para configurar con ella la forma variable de cuello que se desee.

15 2º.- Un jersey-blusa según 1), estando el borde superior de su cuerpo (1) rematado con un adorno (3) que puede ser de cualquier clase e ir cosido o aplicado.

3º.- UN JERSEY-BLUSA.

20 Y todo cuanto afecte a la esencialidad de lo mostrado en los adjuntos dibujos y descrito en la presente memoria que consta de tres hojas foliadas y mecanografiadas por una sola cara.

Barcelona, 29 septiembre 1953

CATALINA VILA PICO

p/a

FIG. 1

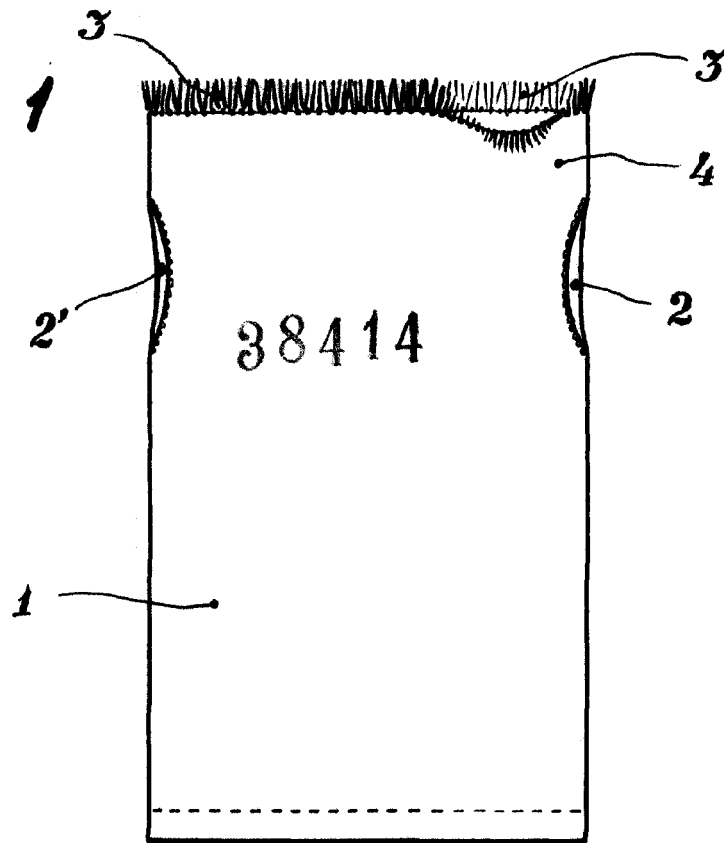


FIG. 2

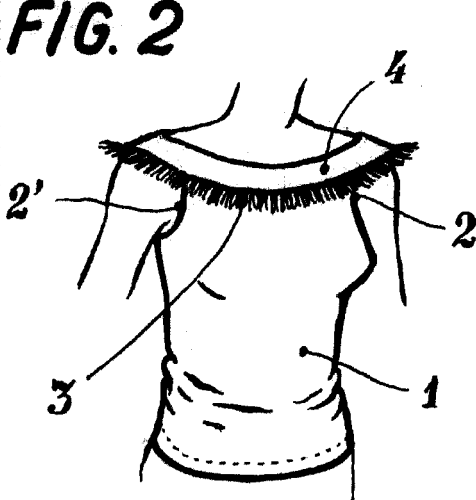
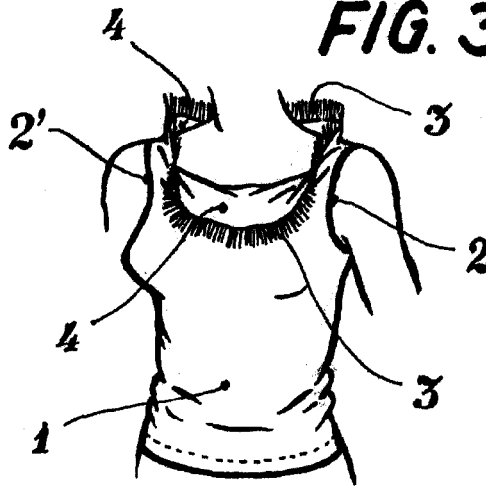


FIG. 3



BARCELONA, 29 DE SEPTIEMBRE DE 1953.
P. P.

ESCALA VARIABLE