

37042

MEMORIA DESCRIPTIVA

Y

PLANOS

38404



MEMORIA DESCRIPTIVA  
correspondiente a la solicitud de registro de  
MODELO DE UTILIDAD  
a favor de BAKIMET S.L., entidad con domicilio  
en Burgos, Paseo de las Fuentecillas, núm. 7,  
y por GARRAS METALICAS PARA SUJETAR LOS APARA-  
TOS A LAS CAJAS DE EMPOTRAR.

- o - o - o -

Es objeto de la presente solicitud de registro de Modelo de Utilidad unas garras metalicas para sujetar los aparatos a las cajas de empotrar, garras que por su articulación accionada por un tornillo se abre o cierra a voluntad hincandose en la caja ó en las paredes en donde el aparato se introduce.

Dichas garras constituyen un dispositivo que se acopla al aparato que ha de empotarse a tal efecto al bloque del aparato lleva en cada costado dos piezas metalicas en forma de pico de ave segun se representa con la letra -A- en la hoja de dibujos que se acompaña y a la cual hemos de referirnos para mejor facilitar la comprensión de lo que en esta memoria ha de describirse. Estas piezas en pico de ave se unen con las del otro costado en virtud de dos puentes metalicos uno para cada par o piezas que a la vez hace de balancin y que estan representados con la letra -B-. Estos puentes estan atravesados por un tornillo que se introduce por la parte anterior de la tapa del aparato y que lleva una tuerca al fi-



nal. Al propio tiempo las dos piezas en forma de pico de ave que forman cada costado van enlazadas entre si por un muelle letra -F- en el diseño, y colocadas dentro de la canal de otro pieza metalica letra -E- en la hoja de dibujos y que permite por la forma caracteristica de la pieza en forma de pico de ave en su terminal ó base que es totalmente redonda y por la disposición acanalada de la pieza que acabamos de referirnos, que aquellas piezas en forma de pico de ave resbalen al moverse en dicha canal. Esta pieza letra -E-, va sujeta al bloque ó tapa del aparato en función a unas hendiduras que llevan y que se ajustaran a unos pivotes que aquella tapa o aparato llevaran a este efecto.

Descritas las partes esenciales de que se compone el Modelo que se solicita diremos que su funcionamiento no es otro que el que se produce al accionar el tornillo que atraviesa el bloque cuyo tornillo por la tuerca que lleva y al pasar por el puente o balancin va acercando este a dicha tapa si el tornillo se aprieta o obliga a las dos piezas que son solidarias de dicho balancin o puente a efectuar un giro, venciendo la resistencia del muelle y acercando el extremo ó punta de la pieza a la tapa.

Si hacemos girar el otro tornillo se produce el mismo efecto con las otras dos piezas y de esta suerte la distancia entre las puntas de las dos piezas en pico de ave enlazadas por un mismo muelle aumenta y al propio tiempo se las obliga a encajarse en las paredes de la caja de empotrar quedando asi el aparato sujeto a ellas.

En la hoja de diseños que se acompaña, y siempre a titulo de ejemplo, se representa en la -fig. 1ª- una vista de costado del dispositivo ya montado, siendo como ha quedado indicado -A- las piezas en forma de pico de ave; -B- el puente o balancin sobre el cual van montadas dos de dichas



piezas, en función a los salientes u orejetas que esta pieza lleva y a los orificios que van dispuestos en aquella. -C- son los otrnillos destinados a acercar o separar el puente ó balancin y -D- las taercas que sirven para que la presión pueda ser ejercida. -E- la pieza acanalada que sirve para giro de la pieza -A-, y -F- el muelle que enlaza a estas dos piezas. La -fig. 2ª- represente el total de piezas que componen el conjunto mostrando las mismas por separado y las piezas -B- y -E- se muestran en planta y en sección.

En resumen reivindica la entidad recurrente en virtud de la presente solicitud de registro de Modelo de Utilidad por el plazo de veinte años que determina el vigente Estatuto de la Propiedad Industrial, en España y sus Colonias, del objeto del mismo el cual queda esencialmente caracterizado por las siguientes

#### N O T A S.- REIVINDICACIONES

PRIMERA.- Garras metálicas para sujetar los aparatos a las cajas de empotrar esencialmente caracterizadas por estar constituidas por cuatro piezas en forma de pico de ave por uno de sus extremos y redondas por el otro, y que están unidas dos a dos por un puente o balancin metálico y porque las dos piezas que forman un mismo costado están unidas por un muelle.

SEGUNDA.- Garras metálicas para sujetar los aparatos a las cajas de empotrar, tal y conforme se describe en la anterior reivindicación y asimismo caracterizadas por la circunstancia de que las cuatro piezas y los dos puentes o balancines que las unen quedan acopladas al bloque del aparato a empotrar en función a dos piezas metálicas colocadas una a cada lado del bloque y sujetas a este ó a su tapa en virtud de dos hendiduras a las que han de acoplarse dos pivotes que para el caso llevarán aquella tapa ó bloque y porque las citadas piezas metálicas ~~forman~~ forman forma especial acanaladas para permi-



tir que una vez colocado dentro de dicho canal las dos piezas en forma de pico de ave de un mismo costado y que estan unidas por un mismo muelle puedan tener movimiento de giro dentro de dicha canal.

TERCERA.- Garras metalicas para sujetar los aparatos a la cajas de empotrar, tal y conforme se describe en las dos anteriores reivindicaciones y asimismo caracterizadas por la circunstancia de que el puente o balancin metalico que une a cada dos piexas enfrentadas, de uno y otro costado esta atravesado por un tornillo cuya cabeza queda al exterior de la tapa del aparato ó bloque y que por el otro extremo lleva una tuerca terminal a fin de que al accionar este tornillo en función de dicha tuerca acerque al puente balancin a dicha tapa y acciona a su vez acercando ó separando, segun se apriete ó afloje, a las piezas en forma de pico de ave, solidarias a aquel puente balancin venciendo la resistencia del muelle que las une.

CUARTA.- GARRAS METALICAS PARA SUJETAR LOS APARATOS A LAS CAJAS DE EMPOTRAR.

Todo tal y conforme se describe en la anterior reivindicación, y se representa en la hoja de diseños que se acompaña.

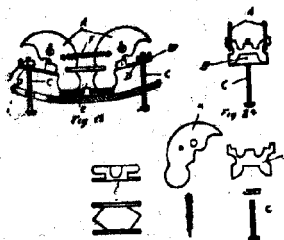
Consta este memoria de cua ro hojas mecanografiadas por una sola cara y de una sola hoja de planos.

Madrid, 6 de Octubre de 1.953.

P.A.



DISEÑO DEL MODELO DE UTILIDAD



Madrid, 6 de Octubre de 1.953.

38404

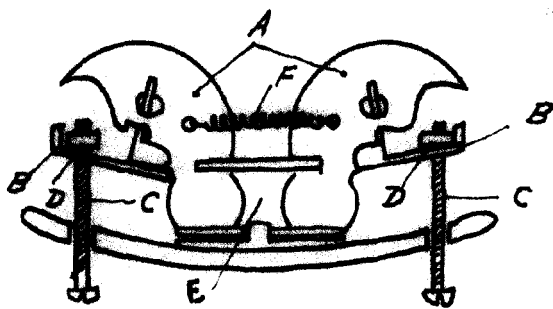


Fig. 1<sup>a</sup>

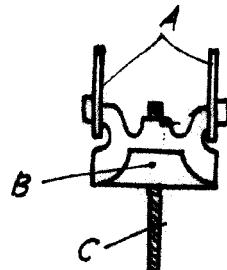
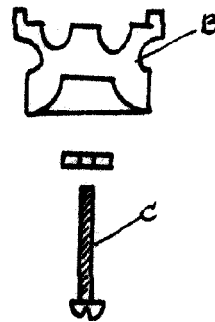
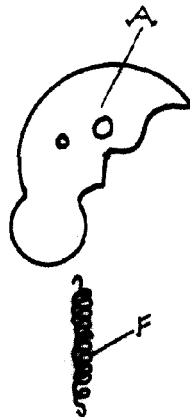
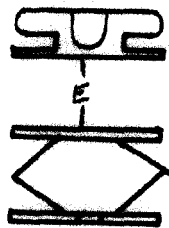


Fig. 2<sup>a</sup>



Madrid, 6 de Octubre de 1.953

~~OTRO EJEMPLO~~  
*Ch. E. de Arpa*