



38349

M O D E L O  
D E  
U T I L I D A D

a favor de Don SALVADOR ROS CAMPAÑA, de nacionalidad española, residente en Barcelona, calle Ciudad de Balaguer, 65, por "FIGURAS CORPÓREAS PLANAS".

- . -

MEMORIA DESCRIPTIVA

5. La presente invención se refiere a unas figuras corpóreas planas, destinadas con preferencia a servir de juguete o motivo decorativo, las cuales se caracterizan por su extremada sencillez que permite su producción en serie con el consiguiente abaratamiento del coste de producción.

10. Las figuras objeto de la invención consisten esencialmente en siluetas planas de material plástico, obtenidas preferentemente por moldeo o recorte, cuyo contorno es similar al de seres u objetos reales o ima-

38349



ginarios, naturales o alegóricos. Dichas siluetas van montadas sobre soportes planos de forma arbitraria, a los que quedan fijadas en forma conveniente.

5. Para la mejor comprensión de cuanto se indica en la presente memoria descriptiva, se acompaña un dibujo en el que, tan sólo a título de ejemplos, se representan diversas formas de realización de las figuras planas objeto de la invención.

10. En dicho dibujo la figura 1 representa una vista en perspectiva de un pato; la de la figura 2 a un soldado; la figura 3 muestra una casita de enanos; en la figura 4 se representa un automóvil; y en la figura 5 una lancha cañonera.

15. En el aludido dibujo, las figuras están constituidas por unas siluetas planas de material plástico -1-, obtenidas por recorte de una lámina general las cuales tienen el contorno de seres y objetos reales e imaginarios. Dichas piezas o siluetas -1- van adheridas sobre sendos soportes planos -2-, circulares, también de material plástico.

20. Eventualmente, dichas figuras están pintadas con colores que contribuyen a un mayor realce.

25. Se comprende que serán independientes del objeto de la invención los materiales empleados, así como las formas y dimensiones, tanto absolutas como relativas, de las mismas, sea cual fuere el ser, objeto u ente representado y, en general, todo cuanto no afecte a su esencialidad.

38349<sup>19</sup> SEP



N O T A

Se reivindica como objeto del presente modelo de utilidad:

5. 1. Figuras corpóreas planas, que consisten esencialmente en siluetas preferentemente de material plástico cuyo contorno representa una figura cualquiera, las cuales, van montadas perpendicularmente sobre soportes planos de mayor espesor y consistencia, a los que quedan fijadas en forma conveniente, de forma que a pesar de ser figuras planas se sostienen perfectamente.
10. 2. Figuras corpóreas planas.

La presente memoria consta de tres hojas foliadas, escritas por una sola cara.

Barcelona, a 19 de septiembre de 1953.

Salvador ROS CAMPAÑA

p.a.

38249

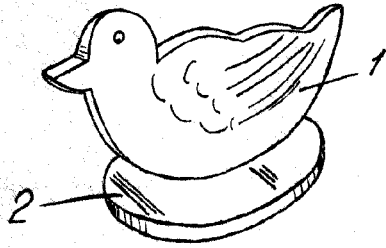


Fig. 1

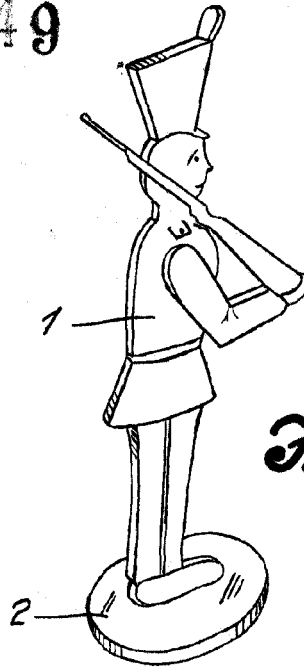


Fig. 2

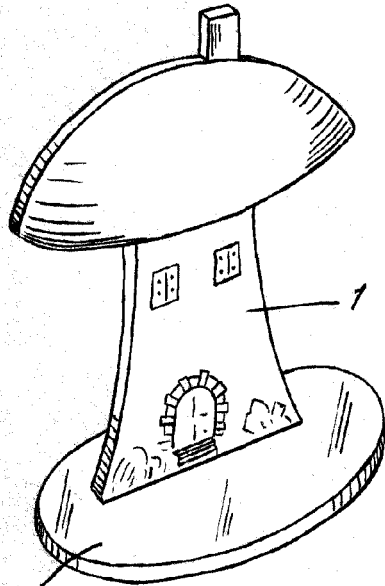


Fig. 3

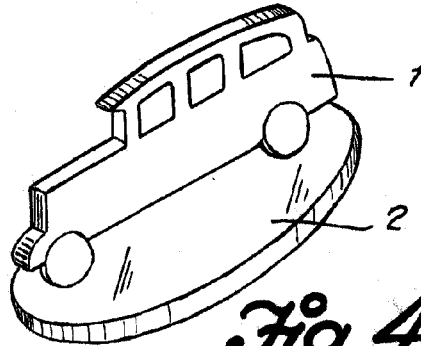


Fig. 4

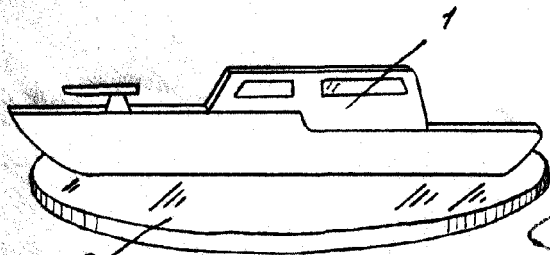


Fig. 5

Barcelona, 19 Septiembre 1953  
Salvador Ros Campaña  
p. a.

L. FONTE