





unos obreros sentados alrededor de un montón de frutas, las se-  
leccionaban de una a una y las depositaban en capazos, espuestas  
cajas, etc.; una operaria destinada a la inspección revisaba la  
fruta seleccionada, de una manera rápida, y después un operario  
se encargaba de trasladarla a la sección de empaque.

Vino la mecanización, y con ella la máquina, que si no rea-  
lizaba un trabajo automático, tenía que ayudar y facilitar la la-  
bor de las operarias seleccionadoras. Todos los constructores de  
máquinas de este tipo, fueron a parar al mismo sistema, el cual  
no era ni más ni menos que un transportador de banda o de cinta,  
y, en algunos casos, un transportador a rodillos. En estas má-  
quinas la fruta se deposita sobre la cinta o rodillos, según ca-  
da caso, va avanzando la cinta sin-fin y sobre ella, la fruta va  
pasando por delante de las operarias seleccionadoras, separando  
estas las calidades. Claro está, la inspección que se verifica-  
ba antes, y que ahora tendrá más motivo debido a que al final de  
la máquina la fruta debe estar ya toda seleccionada, no se puede  
realizar, y si se realiza es imposible saber si ocurre alguna ne-  
gligencia que operaria ha sido la que la ha cometido, con el fin  
de corregirla, y, al mismo tiempo, poder estimular económicamen-  
te a la que mejor realice su trabajo.

A solucionar estos problemas, de una forma sencilla, eficaz  
económica y completamente nueva, viene el aparato o sistema que  
hemos ideado, construido como ensayo y probado con un resultado  
satisfactorio, y que es al que se refieren nuestros perfecciona-  
mientos.

Su descripción y funcionamiento es el siguiente:

La fig. A, representa una vista longitudinal en alzado de  
la máquina, y la fig. B, una sección transversal de la misma.

Sean en ambas figuras -1- una cinta o correa transportado-  
ra, de cualquier tipo, rodillos, cadena, plataformas, etc., man-



40 tada sobre unos tambores o poleas, etc. -3-, que la ponen en movi-  
miento, la cual va soportada con un armazón cualquiera, madera,  
hierro laminado, etc. -5-, montado en el cual y en un plano infe-  
rior, va otra correa o cinta, etc. -4-, de las mismas caracterís-  
ticas que la primera -1-, con sus tambores o poleas -5-. A lo lar-  
45 go del armazón -5-, es donde se sitúan las operarias encargadas  
de la selección, a una cierta distancia unas de otras. En los hue-  
cos entre operaria y operaria, la máquina lleva unos arcones depó-  
sitos, etc. -6-, con unas separaciones -7- en los cuales van unas  
compuertas móviles a voluntad -8-.

50 Los frutos se depositan en la banda superior de la cinta  
transportadora, etc. -1-, y al avanzar ésta la fruta pasa por de-  
lante de las operarias destinadas a la selección, las cuales sepa-  
ran las calidades de las frutas depositándolas en los compartimen-  
tos -7- de los depósitos arcones -6-, estando las compuertas ce-  
55 rradas -8-. Los depósitos o arcones se van llenando y la operaria  
destinada a la inspección, puede revisar en todo momento la labor  
de todas las operarias y, cuando crea conveniente, puede abrir  
las compuertas -8-, yendo a parar la fruta indistintamente de cada  
arcón a una banda determinada de las dos cintas sin-fin o trans-  
60 portadores, cayendo por las vertientes o tolvas -9- y, al final,  
la depositan en un sitio determinado, sacándola de la máquina au-  
tomáticamente o por procedimiento manual.

65 Con todo lo expuesto, quedan detallados la descripción y fun-  
cionamiento del aparato, perfeccionamiento o sistema, todo a tí-  
tulo de ejemplo, ya que los detalles de fabricación pueden variar  
en gran manera, según cada caso, pudiendo ser varias las cintas o  
correas transportadoras sin-fin o transportadores a rodillos los  
que se pueden montar, según la cantidad de calidades que se desee  
obtener, todo lo cual reivindicamos en la siguiente

88252



70

**N O T A**

-----

Los puntos que se reivindician en este Modelo de Utilidad, como propios y nuevos, son:

75 1.- Mesas de selección de frutos perfeccionadas, caracterizadas porque en un mismo armazón van una o más cintas transportadoras o correas sin-fin de cualquier sistema de los conocidos en transportadores, en un mismo plano o planos diferentes, unos encima de otros, y accionados, cada uno de ellos, por sus correspondientes tambores o poleas, pudiendo ser también una cinta única que dé las vueltas necesarias y que va accionada por sus correspondientes tambores o poleas.

80

2.- La mesa de la reivindicación precedente, caracterizada porque a lo largo del armazón descrito en el punto anterior, van instalados unos arcones, cajones, depósitos, etc., con varias separaciones para diferentes calidades de frutos.

85

3.- La mesa de las precedentes reivindicaciones, caracterizada porque los arcones, cajones, depósitos, etc., reivindicados en el punto anterior, van provistos de unas compuertas para retener a voluntad las frutas en los mismos, pudiéndose vaciar en un momento determinado. Y

90

4.- " MESSAS DE SELECCION DE FRUTOS PERFECCIONADAS ", de conformidad en un todo en lo esencial y fines industriales a lo descrito en la precedente Memoria descriptiva y gráficamente representado en las figuras del adjunto Plano.

Esta Memoria consta de CUATRO hojas, mecanografiadas por una sola cara, a doble espacio, en 93 líneas.

Valencia, a 9 de Abril de 1933

Por autorización de los interesados

38252

13 ABR.

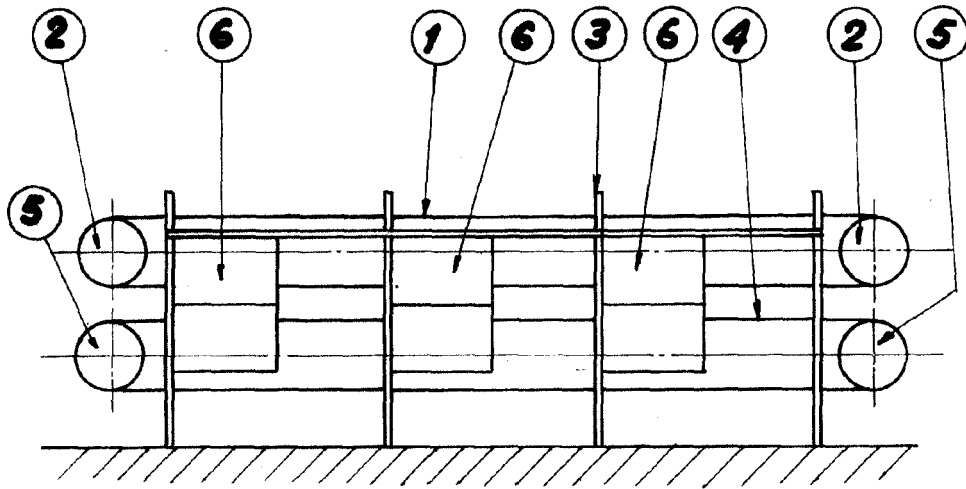


Figura A

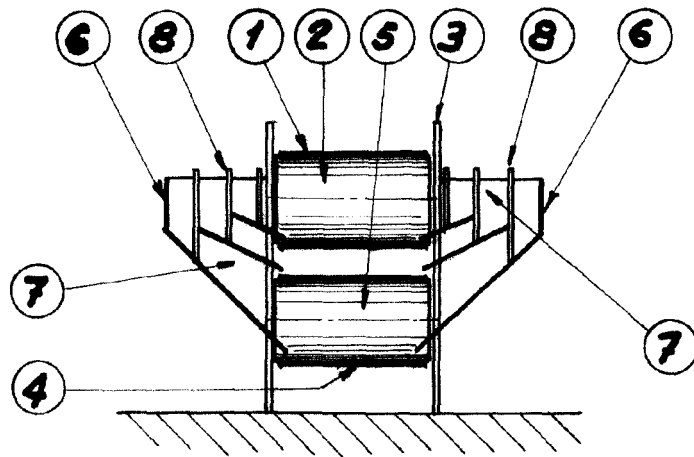


Figura B

Valencia 9 Abril de 1.953.

*Calvillo*  
to  
*Jose Miguel Señalada*