

38235

225



## MEMORIA DESCRIPTIVA

del Modelo de Utilidad, por 20 años, solicitada a favor de  
BAS Y OGUERO, S. A., Sociedad constituida de acuerdo -  
con las Leyes Españolas, residente en Barcelona, calle de  
Aragón nº 140, por " UN RECUBRIMIENTO TRANSLUCIDO PARA ANUN-  
CIOS LUMINOSOS ".

Este Modelo de Utilidad se refiere a un nuevo recubrimien-  
to translucido para anuncios luminosos .

5 Son conocidos y muy utilizados en propaganda comercial -  
los letreros y anuncios luminosos, constituidos a base de tu-  
bo luminoso neón, bombillas u otro medio cualquiera de ilumi-  
nación, en los cuales la silueta de letras y figuras es res-  
gida por el tubo luminoso o por multitud de bombillas dis-  
puestas una a continuación de otra.

10 Tal sistema tiene el inconveniente del aspecto esquele-  
tico de las leyendas y figuras representadas, puesto que la -  
iluminación queda estrictamente concentrada en lo que es el  
tubo o las bombillas, no consiguiéndose nunca un efecto de  
masa compacta.



- 2 - 38235

15 Este inconveniente viene en aumento por el desfavorable aspecto que presenta un letrero o anuncio durante el día puesto que muchas veces la maraña de tubos y bombillas lo desfigurantotalmente.

20 El Modelo de Utilidad objeto de la presente memoria descriptiva subsana los dos inconvenientes citados pues, merced al empleo del mismo, tanto de noche iluminado como durante el día, el letrero tiene un aspecto uniforme, dando las letras y figuras una sensación de relieve y compacidad no conocida hasta la fecha.

25 Consiste esencialmente en una placa translúcida, de material plástico, celuloide o similar, de bordes ligeramente curvados hacia la cara posterior de la misma, que adopta el perfil y silueta de las letras, escritas o figuras que se desee y debajo de la cual queda el sistema de iluminación a base de tubo néon fluorescente o simples bombillas.

30 Se caracteriza este recubrimiento porque queda sujeta a un marco o soporte, el cual junto con el medio de iluminación queda debidamente disimulado y oculto.

35 Dicho recubrimiento estará constituido por varias piezas o por una sola según convenga, presentando en cada caso la pieza de material translucido el borde ligeramente curvado hacia la cara posterior con lo que al difundirse la luz posterior adquiere un aspecto de relieve corpóreo tanto al estar apagado como al estar encendido el medio de iluminación dispuesto en la parte posterior.

40 En los dibujos de la hoja adjunta y a título de ejemplo, se representa una forma de realización práctica en el caso particular de las letras, mostrando las figuras 1 y 2, una vista -



frontal en perspectiva y un corte, respectivamente, de una letra iluminada por un tubo continuo, y las figuras 3 y 4 también una vista frontal en perspectiva y un corte respectivamente, de una letra iluminada con bombillas.

Seguendo los diseños vemos cómo el recubrimiento -1- de bordes -2- libremente curvados hacia atrás, cubre el tubo luminoso -3- el cual queda totalmente disimulado.

En las figuras 3 y 4 vemos así mismo como el recubrimiento -1- cubre las bombillas -4- dispuestas sobre un soporte -5- quedando totalmente disimulados y ocultos tanto las bombillas -4- como el propio soporte -5-.

En ambos casos el recubrimiento -1- da corporeidad al anuncio, en este caso una letra, eliminándose totalmente el efecto esqueletico de los anuncios antiguos.

Se fabricará este recubrimiento con cualquier clase de material translúcido, que difunda y reparta la luz y sea suficientemente resistente a los cambios de temperatura. Variarán las dimensiones, forma y acabado del mismo, así como los tonos representados y en general cuantos detalles de realización no alteren, cambien o modifiquen la esencialidad del objeto del presente Modelo de Utilidad.

#### NOTA

Se reivindica como objeto de este Modelo de Utilidad:-

1º.- Un recubrimiento translúcido para anuncios luminosos, que esencialmente consiste en una placa translúcida de material plástico, celuloide o similar, de bordes ligeramente curvados hacia la cara posterior de la misma, que adopta el perfil y silueta de las letras, escritos o figuras que se desee y debajo de la cual queda el sistema de iluminación a base de tubo neón, fluorescente o simples bombillas.

2º.- Un recubrimiento translúcido para anuncios luminosos, se-



38235

- 4 -

75 gún la reivindicación 1ª., caracterizado porqué la placa trans-  
lúcida que lo constituye queda sujeta a un marco o soporte, el cual  
junte con el medio de iluminación queda debidamente disimulado y  
oculto.

80 3ª.- Un recubrimiento translúcido para anuncios luminosos según  
las reivindicaciones 1ª y 2ª., que se caracteriza porqué está  
constituido por varias piezas e por una sola según convenga, pre-  
sentando en cada caso la pieza de material translúcido el borde  
ligeramente curvado hacia la cara posterior con lo que al difun-  
darse la luz posterior adquiere un aspecto de relieve corpóreo,  
tanto al estar apagado como al estar encendido el medio de ilumi-  
nación dispuesto en la parte posterior.

85 4ª.- Un recubrimiento translúcido para anuncios láminas.  
Consta la presente memoria descriptiva de cuatro hojas foliadas,  
86 escritas por una sola cara.

Barcelona, 22 de Septiembre de 1.953.

P. A.

M. L. MORA

P. T.  
*J. L. Mora*

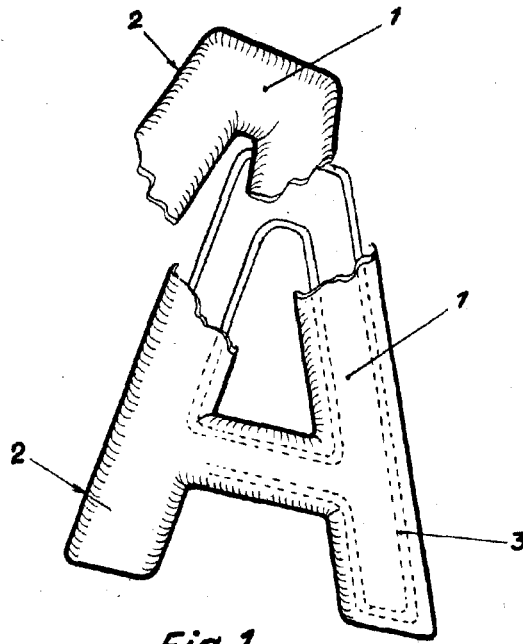


Fig. 1

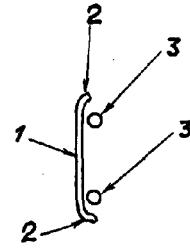


Fig. 2

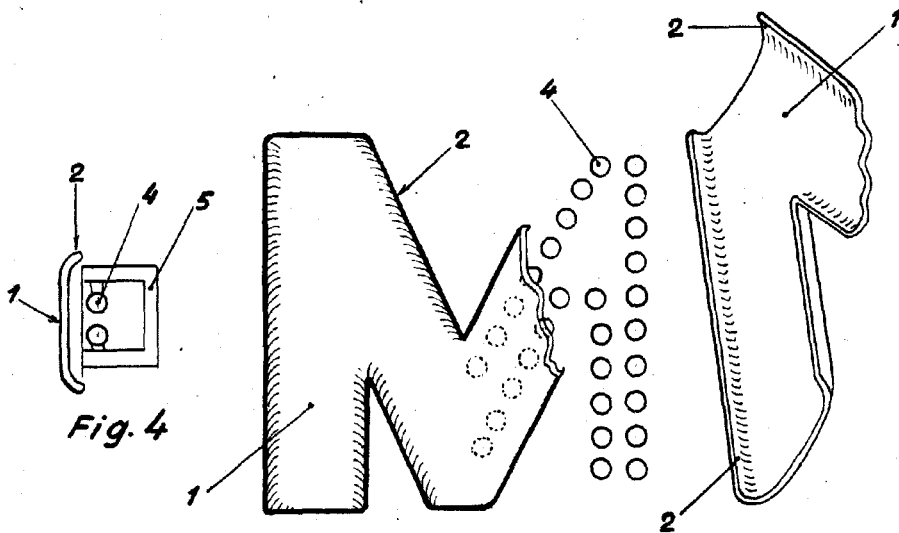


Fig. 4

Fig. 3

BARCELONA 22 DE *Septiembre* DE 1953  
P. A.

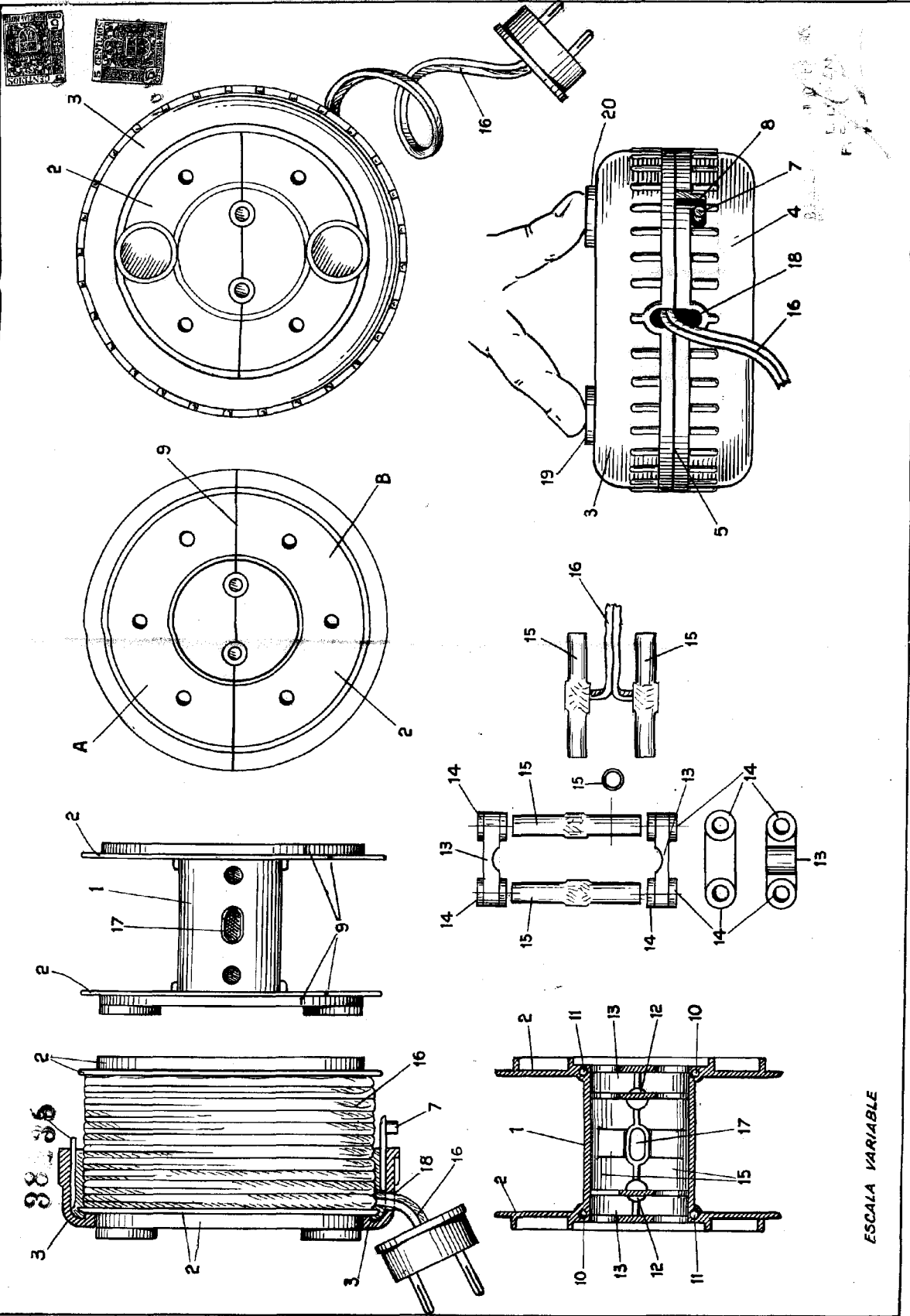
M. L. MORA

*M. L. Mora*

Escala variable

D. JAVIER YLLA BACH

HOJA UNICA



ESCALA VARIABLE