

38172

38172



1953

M O D E L O D E U T I L I D A D

por veinte años,

para todo el territorio español, sus colonias y protectorado, por "UNA TOALLA DE DOBLE CARA CON VAGUILLA DE RIZO DE DOS COLORES", cuyo privilegio se solicita a favor de Doña RAMONA RIERA VALLS, de nacionalidad española, residente en Esplugas de Llobregat (Barcelona), Avda. José Antonio nº 97.

M E M O R I A D E S C R I P T I V A

El presente modelo se refiere a una toalla de doble cara con vaguilla de rizo de dos colores distribuidos éstos en forma que se viene a conferir una utilidad ornamental y práctica totalmente nueva a dicha toalla.

5

Como es sabido el destino principal de las toallas de rizo es el de su uso para baño y tocador, siendo de entre los distintos tipos que existen en el mercado la de doble cara la considerada como de calidad óptima por



su propia constitución a base de un solo tejido que en cada una de sus dos caras posee idéntica proporción de vaguilla de rizo.

5 El aumento constante de la cotización de los hilos necesarios para su manufactura ha hecho que el indicado tipo de toalla sea además del de mejor calidad y el de más alta cotización, por lo que se impone obtener en la misma efectos nuevos que sin merma de su calidad mejoren su presentación para satisfacer
10 las exigencias del mercado, por lo cual se viene a solicitar el presente modelo de utilidad.

Para la mejor comprensión del mismo se acompañan unos dibujos a los que se atribuye caracter ilustrativo pero en ningún modo restrictivo, toda vez que
15 corresponden únicamente a unos de los varios modos de realización del mismo.

La figura 1 de los mismos presenta el anverso y reverso de la toalla representando en blanco y en rayado respectivamente los dos colores que forman
20 parte de la misma.

La figura 2, representa el anverso y reverso en otro de los modos de realización.

La figura 3 corresponde a otro modo distinto de realización del modelo.

25 El modelo consta en esencia de una toalla con vaguilla de rizo en sus dos caras, de modo que la una, 10, es de color distinto a la otra 11, y ambas lisas, poseyendo unos espacios cuadrados en cada una de las caras, cuyo color es el de la cara opuesta,



1953

5 según se representa en los dibujos en que el color de los cuadrados 20 , $2D_1$, $20'_1$, 20_2 y $20'_2$ corresponde al de las caras 11 , 11_1 y 11_2 respectivamente opuestas a las del cuadrado mientras los otros cuadrados 21 , 21_1 , $21'_1$, 21_2 y $21'_2$ tienen el color de las caras igualmente opuestas a ellos 10 , 10_1 y 10_2 .

La disposición y número de esos cuadrados podrá variar según las exigencias del mercado.

10 La figura 1 corresponde al caso de un solo cuadrado para cada cara situado en la forma señalada en la misma. Las otras dos figuras corresponden al modo de realización que posee dos cuadrados en cada cara, situados en los ángulos de la toalla en el modo de realización de la figura 2 en el centro de la misma en el de la figura 3.

15 Se comprende además que podrá variar la disposición del cuadrado así como la forma de dicho espacio que podrá ser asimismo rectangular u otra cualquiera.

20 Dichos cuadrados están destinados al diseño de las letras o anagramas que desee el usuario, las cuales tendrán color distinto al de dichos espacios cuadrados, o sea el mismo color del total de la correspondiente cara de la toalla.

25 El uso de esta toalla estará altamente indicado por su buena ornamentación que le confiere características propias que vienen a dar a la toalla una peculiar calidad.

Se comprende que el Modelo podrá sufrir cuantas variaciones de detalle se estimen convenientes, siempre

38172



y cuando no modifiquen la esencialidad del mismo, a cuyo fin se declaran de novedad en España las siguientes reivindicaciones que constituyen la

NOTA REIVINDICATORIA

5 1ª - UNA TOALLA DE DOBLE CARA CON VAGUILLA DE RIZO
DE DOS COLORES, caracterizada porque comprende una super-
ficie de tejido único y de doble cara con su correspon-
diente anverso y reverso, que tiene la particularidad
de que la superficie principal, tanto del anverso como
10 del reverso del tejido está formada por vaguillas de rizo
de distintas características cromáticas para cada una
de las caras consideradas, excepción hecha de la super-
ficie restante de cada cara que está formada por unas
porciones rectangulares que al propio tiempo que están
15 situadas en cada una de las caras, están biunivocamente
opuestas con respecto a estas dos caras.

 2ª - Una toalla, según la anterior reivindicación,
caracterizada porque el fondo de cada una de las porcio-
nes antes citadas está compuesta por vaguillas de las
20 mismas características que las que componen la superfi-
cie principal de la cara opuesta, teniendo además cada
una de estas porciones una letra en su interior, la cual
está formada por vaguillas de las mismas características
que las que componen la superficie principal de la cara
25 en donde se encuentra situada la porción considerada.

 3ª - Una toalla de doble cara con vaguilla de rizo
de dos colores, caracterizada porque comprende una su-
perficie de tejido único y de doble cara con su corres-
pondiente anverso y reverso, que tiene la particularidad



de que la superficie principal, tanto del anverso como del reverso del tejido está formada por vaguillas de rizo de distintas características cromáticas, para cada una de las caras consideradas, excepción hecha de la superficie restante de cada cara que está formada por unas porciones rectangulares que al propio tiempo que están situadas en cada una de las caras, están biunivocamente opuestas con respecto a estas dos caras, con la característica adicional que consiste en que el fondo de cada una de las porciones antes citadas está compuesta por vaguillas de las mismas características que las que componen la superficie principal de la cara opuesta, teniendo además cada una de estas porciones una letra en su interior, la cual está formada por vaguillas de las mismas características que las que componen la superficie principal de la cara en donde se encuentra situada la porción considerada.

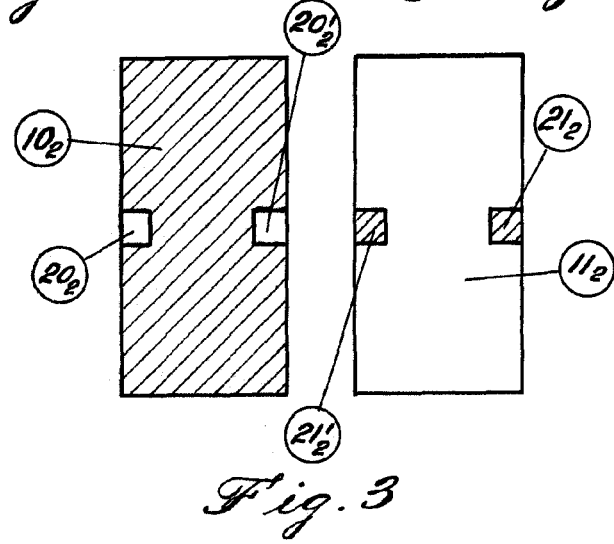
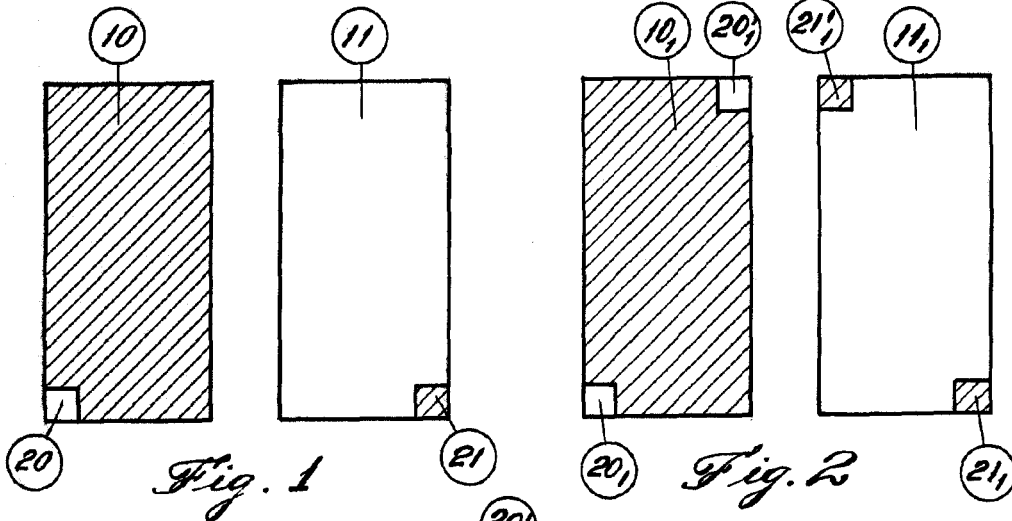
4ª - UNA TOALLA DE DOBLE CARA CON VAGUILLA DE RIZO DE DOS COLORES.

Todo tal y conforme queda descrito y reivindicado en la memoria descriptiva que antecede y que consta de cinco hojas escritas a máquina por una sola cara y un plano que la ilustra.

MADRID, 22 de Septiembre de 1.953

RAMONA RIERA VALLS

Morgades



Escala variable

Madrid 22 SEP 1942
p. a. J. J. Morgades Franer
p. p.