



37975

M O D E L O
D E
U T I L I D A D

a favor de la sociedad española INDUSTRIAS RIERA-MARSÁ,
S. A., domiciliada en Barcelona, calle Hipólito Lázaro,
19 al 23, por "SOBRE-BOLSA".

- . -

MEMORIA DESCRIPTIVA

La presente invención se refiere a un sobre bolsa, de constitución sencilla y económica, a la par que práctico, el cual se caracteriza por su cierre hermético que lo hace esencialmente apto para el envase y acondicionamiento de productos pulverulentos, tales como harinas y otros similares.

5.

El sobre-bolsa objeto de la invención está constituido por una lámina rectangular plegada transversalmente por su mitad, la cual, en el borde opuesto a la línea de pliegue de una de sus mitades, pre-

10.



37975

senta una solapa de cierre de contorno arbitrario y en los bordes laterales de la misma sendas pestañas.

- Estas pestañas abarcan todo el borde de la mitad de la lámina y parte de los bordes laterales de la otra mitad de aquella y de la solapa de cierre. Las citadas pestañas, una vez dobladas longitudinalmente entre ambas mitades hacia el interior de la lámina y adheridas parcialmente cada una entre sí por sus caras superiores y con los bordes respectivos de la mitad desprovista de pestaña, cierran herméticamente los extremos o vértices de la base, así como los superiores correspondientes a la solapa de cierre cuando se rebata para cerrar la boca o abertura de la bolsa.
- 5.
- 10.

- Para la mejor comprensión de cuanto se indica en la presente memoria descriptiva, se acompaña un dibujo en el que, tan sólo a título de ejemplo, se representan diversas formas de realización del sobrebolsa objeto de la invención.
- 15.

- En dicho dibujo, la figura 1 representa una vista en perspectiva de la bolsa cerrada; la figura 2 es una vista en planta de la lámina antes de su plegado; la figura 3 representa una vista en perspectiva de una fase del plegado; la figura 4 muestra una vista similar a la de la figura 3 en una fase más adelantada; la figura 5 representa una vista en perspectiva de una bolsa, variante de la anterior; y la figura 6 representa, asimismo, una vista similar a la de las figuras 1 y 5, de otra bolsa, variante de aquellas.
- 20.
- 25.



37975

- En el aludido dibujo, la bolsa representada en las figuras 1, 2, 3 y 4 está constituida por una lámina rectangular plegada transversalmente por su mitad, cuya línea de pliegue -1- determina las paredes anteriores -2- y posterior -3- de la bolsa. La pared posterior -3- presenta en el borde opuesto a la línea de pliegue -1- una solapa de cierre -4-, rectangular y en los bordes laterales sendas pestañas -5- trapeziales. Estas pestañas -5- abarcan una porción -6- de los bordes laterales de la solapa -4- y otra porción -7- de los bordes laterales de la pared anterior -2- y están dobladas hacia el interior de la lámina entre ambas mitades -2- y -3-, quedando unidas parcialmente entre sí cada una de ellas y con los bordes de la mitad -2-.
- 5.
- 10.
- 15.

- Como puede observarse, el cierre es hermético tanto a lo largo de las aristas como en los vértices de la base y de la abertura, pues la solapa -4- y mitad -2- al plegarse sobre -3-, doblan sobre sí mismas a las pestañas -5-, en las porciones correspondientes a -6- y -7- respectivamente.
- 20.

- Se prevén diversas realizaciones a base de contornos variados para los bordes libres de la solapa -4-, practicándoles recortes de perfil dentado o sinuosidades más o menos agudos o pronunciadas, como muestran a título indicativo y no limitativo las figuras 5 y 6, pero abarcando siempre, las pestañas -5- las porciones -6-, -7- de mayor o menor tamaño.
- 25.



37975

- Se comprende que serán independientes del objeto de la invención los materiales empleados en la fabricación de la lámina destinada a la confección del sobre-bolsa, así como la forma y dimensiones, tanto absolutas como relativas, del mismo y en general, todo cuanto no afecte a su esencialidad.
- 5.

- . -

N O T A

Se reivindica como objeto del presente modelo de utilidad:-

1. Sobre-bolsa que se caracteriza esencialmente por estar constituido por una lámina rectangular plegada transversalmente por su mitad, la cual presenta, en el borde opuesto a la línea de pliegue de una de sus mitades, una solapa de cierre de contorno arbitrario y en los bordes laterales de la misma mitad sendas pestañas, las cuales, abarcando parte de los bordes laterales de la solapa de cierre y de la otra mitad de la lámina y una vez dobladas longitudinalmente entre ambas mitades hacia el interior y adheridas parcialmente cada una entre si y con los bordes respectivos de la mitad desprovista de pestañas, cierran los extremos o vértices de la base de la bolsa, así como los correspondientes a la solapa de
- 10.
- 15.
- 20.

37975

- 4 SEP



cierre una vez rebatida para cerrar la boca del sobre-
bolsa.

2. Sobre-bolsa.

La presente memoria consta de cinco hojas
foliadas y escritas por una sola cara.

Barcelona, a 4 de septiembre de 1953.

INDUSTRIAS RIERA MARSÁ, S.A.

p.a.

Fig. 1

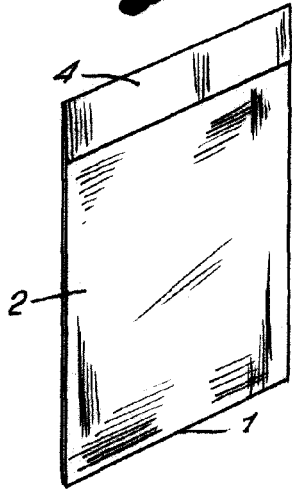


Fig. 2

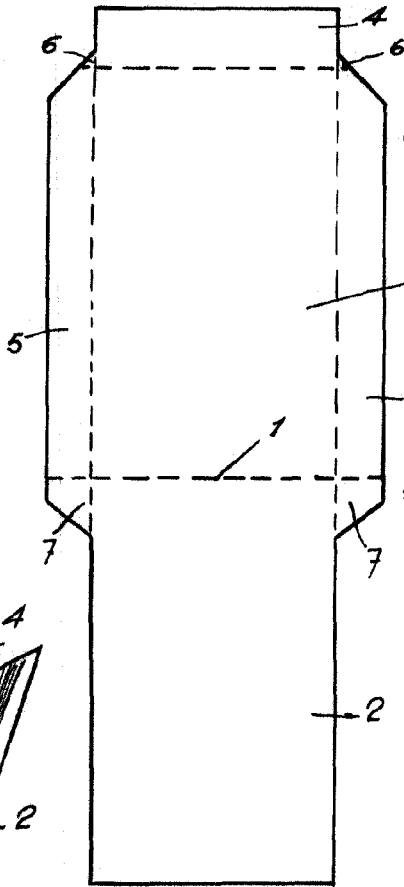


Fig. 3

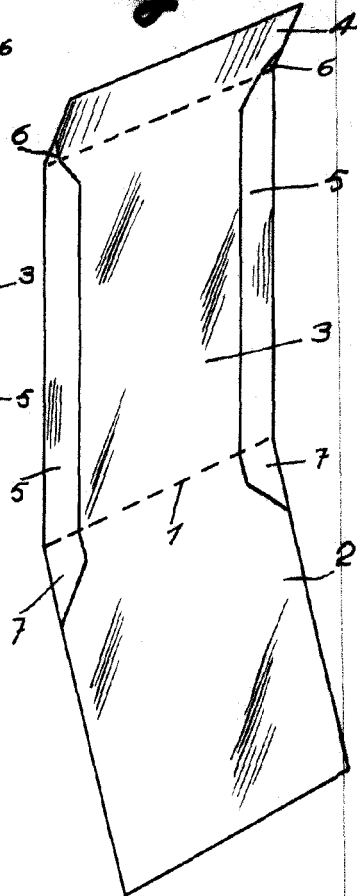


Fig. 4

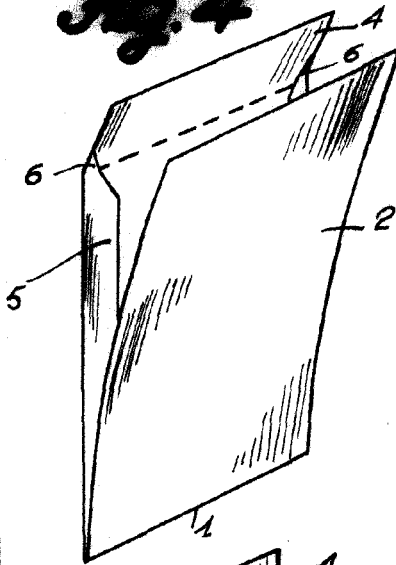


Fig. 6

4 SEP

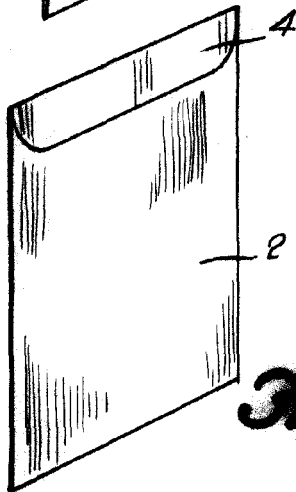


Fig. 5

Barcelona, 4 Septiembre 1953
Industrias Riera-Marsó, S.A.
P. O.