

37522

7 3 AGO



H/v.

*Memoria Descriptiva*

*para*

un Modelo de Utilidad,  
por veinte años en España

*a favor de*

D. Rafael Abati Chiquerí

*residente en*

Madrid, Covarrubias, 29

*por:*

" CARTERA PARA LAS MOTOS TIPO "SCOOTER" "

=====



1.-

87522

El presente modelo de utilidad se refiere a la construcción de una cartera para las motos tipo "scooter", consistente en una cartera que lleva unida por la parte de atrás dos bolsas separadas convenientemente una distancia igual a la de la carcasa o cubierta que tienen las referidas motos en el eje delantero de la dirección.

Esencialmente dicha disposición de cartera a que nos referimos, va situada en la parte posterior de la chapa, coraza o defensa que llevan dichas motos dispuestas perpendicularmente al eje longitudinal de la moto de un ancho igual aproximadamente al ancho de la moto, a todo lo largo del eje delantero de la dirección. Dicha cartera lleva dos bolsas unidas en la parte de atrás y separadas estas convenientemente para dejar sitio a la cubierta o carcasa del eje delantero de la dirección y lleva dos solapas del mismo material de la cartera para acoplarla a la coraza o defensa con una correa que la fijan por la parte delantera de la moto uniendo dichas solapas, como así mismo dos ganchitos en la parte de abajo de las bolsas para su fijación en la chapa o defensa de la moto. El ancho de la cartera será igual al ancho de las dos bolsas más el espacio que se deje entre éstas para la carcasa del eje delantero. Las dos bolsas llevan dos cremalleras en la parte superior y la cartera se cerrará mediante una tapa o cubierta fijada por dos broches.

Dentro de las reivindicaciones que se establecen pueden construirse carteras de las formas y tamaños que interesen cada aplicación concreta y con las características y deta-



lles de organización o presentación que sean convenientes, pero como las variaciones que así se hagan no afectan a la esencialidad reivindicada, las distintas carteras que se construyan no serán sino variantes igualmente comprendidas en el presente registro.

En esta idea las adjuntas figuras corresponden únicamente a una forma de ejecución sin carácter alguno limitativo, que se presenta a título de ejemplo de realización para aclarar y concretar cuanto se dice en esta memoria descriptiva.

La fig. 1 muestra la cartera por delante.

La fig. 2 es una vista de la cartera desde arriba.

La fig. 3 muestra otra vista de la misma desde atrás.

La fig. 4 es una vista de la misma de lado.

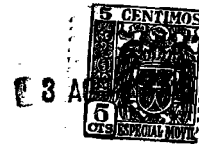
La fig. 5 muestra una vista general de una moto tipo "scooter" con la bolsa puesta.

Con referencia a dichas figuras y a los números que sobre ellas designan las distintas partes de los elementos representados, la descripción de los mismos es como sigue:

La bolsa principal -1- tiene una tapa o cubierta -4- con dos broches.

La cartera -1- tiene una tapa o cubierta -4- con dos broches, como hemos dicho. A esta bolsa o cartera van unidas por la parte posterior dos bolsas -2- con cierre de cremallera -7- en la parte superior dejando un espacio -3- entre ambas bolsas para la cubierta del eje delantero de la dirección de la moto. Estas dos bolsas por la parte de atrás lle-

37522



3.-

van dos solapas -6- unidas por una correa -8- que sirven para la sujeción de la cartera a la moto, como también dos ganchitos -6- en forma de U para este mismo fin.

N O T A.-  
=====

5

El presente modelo de utilidad comprende las siguientes reivindicaciones:

10

1.- Cartera para las motos tipo "scooter" caracterizada porque va situada en la parte posterior de la chapa, defensa o coraza que tienen este tipo de motos en la parte delantera a lo largo del eje delantero de la dirección, y consta de una cartera con una tapa o cubierta cerrada con dos broches y dos bolsas unidas a la parte de atrás con cierre de cremallera y separadas convenientemente un espacio igual al de la carcasa o cubierta del eje delantero de la dirección.

15

2.- Cartera para las motos tipo "scooter", según lo reivindicado en el punto anterior, caracterizada porque en la parte posterior de las dos bolsas llevan dos solapas unidas con una correa o goma para fijación a la moto, como así mismo dos ganchitos en forma de U para este mismo fin.

20

3.- Cartera para las motos tipo "scooter".

Según se describe y reivindica en la presente memoria descriptiva y se ilustra con los dibujos que a la misma

37522



1953

4.-

se acompañan.

Consta esta memoria de cuatro hojas foliadas y escritas a máquina por una sola de sus caras.

Madrid, a 3 de Agosto de 1953.

GUILLEMO ROEB

P. P.

37522

Fig. 1.

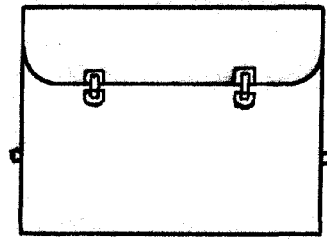
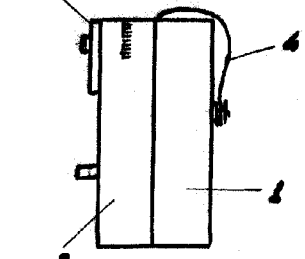


Fig. 4.



1953

Fig. 2.

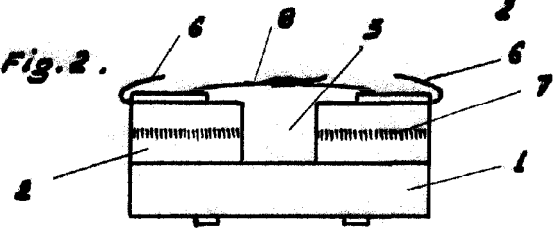


Fig. 3.

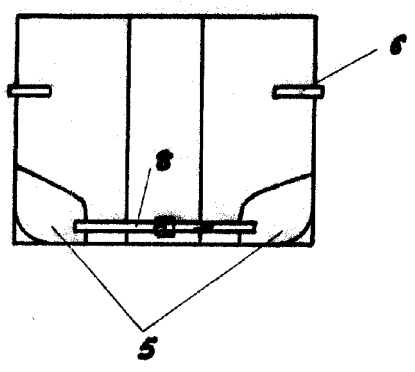
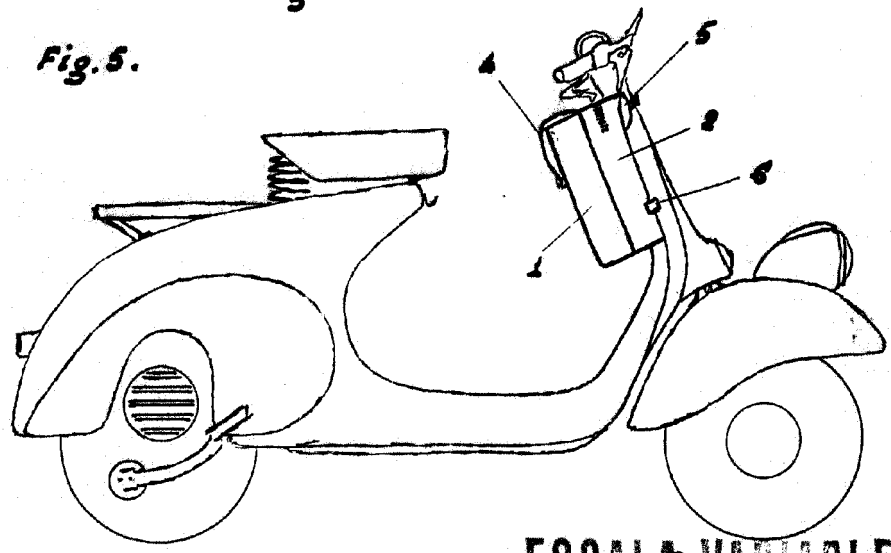


Fig. 5.



ESCALA VARIABLE  
QUILVERMO ROEB

*Guillermo Roeb*