

37463

37463

MODELO DE UTILIDAD



MEMORIA DESCRIPTIVA

sobre:

" Soporte protector de cepillo de dientes "

=====

SOLICITANTE: COMPAÑIA ESPAÑOLA DE PLASTICOS S.A.

entidad española, domiciliada en
GALDACANO, Vizcaya.

=====

El objeto del presente Modelo de Utilidad, está
constituido por un soporte protector de cepillo de dientes.

El soporte protector según invento, tiene las
ventajas sobre los ya existentes en el mercado, de una mayor
5. sencillez y comodidad, y condiciones higiénicas perfectas.

El objeto del invento se ilustra, para mejor
comprensión, en el adjunto dibujo en el que podrán apreciarse
perfectamente los detalles de su ejecución.

Consiste el referido soporte en una pieza moldeada
10. en material plástico, sobrentendiéndose que podrán ser utili-



28 JUL 5

zados cualesquiera otros materiales que se consideran adecuados.

- Dicha pieza , o soporte propiamente dicho, lleva en su base inferior unas ranuras para la introducción del cepillo, dispuestas en forma conveniente para que dicha introducción pueda llevarse a cabo fácilmente.
- 15.

- En la parte superior vá provisto de dos orificios para la salida y evaporación de la humedad contenida en el cepillo. Dicho soporte vá provisto en su contorno de un nervio de refuerzo ,llevando además en su parte superior un pequeño saliente para la sujeción eventual a la pared, si así se deseara.
- 20.

Todos estos detalles pueden apreciarse con suma claridad en el dibujo, debiendo entenderse que no tienen carácter limitativo, sino solamente ilustrativo.

25.

N O T A

- Descrita suficientemente la naturaleza del invento, así como la manera de realizarlo en la práctica, debe hacerse constar que las disposiciones anteriormente indicadas son susceptibles de modificaciones de detalle, en cuanto no alteren su principio fundamental, siendo lo que constituye la esencia del referido invento y por lo que se solicita Modelo de Utilidad, por 20 años en España: " SOPORTE PROTECTOR DE CEPILLO DE DIENTES"; caracterizándose por lo siguiente:
- 30.

- 1º.- Soporte protector de cepillo de dientes, caracterizándose porque es de una sola pieza moldeada.
- 35.

2º.- Soporte protector de cepillo de dientes, según reivindicación precedente, caracterizándose porque en su

37463

- 3 -



base inferior lleva unas ranuras para la introducción del cepillo.

40. 3º.- Soporte protector de cepillo de dientes según reivindicaciones anteriores, caracterizándose porque en la base superior lleva dos orificios para la salida y evaporación de la humedad contenida en el cepillo.

45. 4º.- Soporte protector de cepillo de dientes, según reivindicaciones anteriores, caracterizándose porque lleva un pequeño saliente, con un orificio, para la sujeción a la pared, a voluntad.

50. 5º.- Soporte protector de cepillo de dientes; tal y como queda substancialmente descrito en la presente memoria, e ilustrado en los adjuntos dibujos.

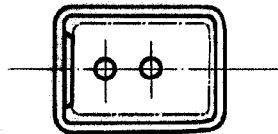
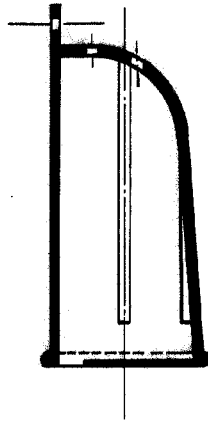
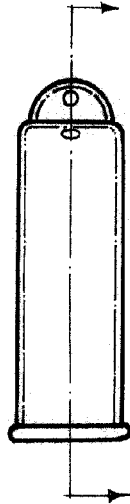
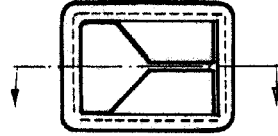
Esta memoria consta de tres hojas foliadas, escritas a máquina por una sola cara.

Madrid 29 de julio de 1953.

COMPANIA ESPAÑOLA DE ELASTICOS S.A.

P.P. de J. GOMEZ ACEBO, MODET

463



MADRID DE 1953
COMPANIA ESPAÑOLA DE PLASTICOS
S.A.

J. GONZALEZ

