



MODELO DE UTILIDAD

por veinte años

a favor de Don Antonio CAMPS Vi-
dal, de nacionalidad española, residente en Barcelo-
na, calle de Mallorca, número 233, p o r :

"SOMBRERO METALICO LIGERO".

MEMORIA DESCRIPTIVA

- 1 El sombrero objeto de la presente patente de modelo
de utilidad, tiene como característica fundamental la de
ser metálico, confeccionado a base de chapa metálica del-
gada y flexible, tal de chapa muy delgada de aluminio,
5 preferiblemente anodizado, o de un entrelazado de tiras
metálicas delgadas de análogas características.



Un sombrero de tal composición, ofrece muy notables ventajas sobre lo conocido, viniendo a modificar esencialmente la manera como realizan su función los sombreros ordinarios.

5 En los nuevos sombreros en cuestión, y precisamente por la naturaleza de su material constituyente, tiene lugar una reflexión de rayos luminosos y caloríficos en una relativamente gran proporción respecto de los que inciden. Como consecuencia de ello no hay apenas degeneración de
10 rayos luminosos en caloríficos y por tanto la cantidad de calor absorbido por la prenda es muy inferior a la absorbida por los sombreros usuales. A mayor abundamiento, el mínimo calor absorbido es regular y casi instantáneamente distribuido por la masa de todo el sombrero y siendo esta
15 masa muy pequeña y muy grande la superficie de radiación, se establece un rápido equilibrio, que mantiene fresco el sombrero.

La naturaleza del material componente del sombrero, permite por otra parte, dar a éste formas circunstanciales
20 diversas y acomodarlo al gusto y conveniencia de cada momento, resultando, en cambio, plenamente permanente, hasta nueva modificación, la forma dada.

Por otra parte, la extraordinaria ligereza del sombrero, puesto que el grueso de chapa empleada en su confección, no ha de llegar a la décima de milímetro (lo que
25 supone un peso inferior a los 40 gramos, para un sombrero de proximately 40 centímetros de diámetro), lo hace particularmente sutil, convirtiéndolo en el verdadero sombrero-pluma. Esta misma tenuidad, unida a la flexibilidad de
30 la chapa o tejido, resultantes de la maleabilidad y ductilidad del material escogido, permite plegar el sombrero



37408

y reducirlo a tamaño de bolsillo.

Finalmente, la adopción, como material, del aluminio anodizado, permite confeccionar sombreros en una extensa gama de coloridos, cabiendo siempre hallar el que más armonice con determinado vestido de baño, playa o campo. Facultativamente podrán constituirse dibujos en la propia chapa componente, por combinación de embutidos o de taladros o en el entrelazado de tiras.

En el dibujo adjunto se ilustra un sombrero del sistema dicho, en una de tantas formas, variables, que pueden darse al mismo, concordante en este caso, con el rostro que aparece en silueta de la muchacha que lo calza.

Puede proveerse al sombrero de adornos varios cualesquiera, de recubrimientos totales o parciales con barnices, de forro interior, de badana o similar en el círculo de su ajuste a la cabeza. Todo ello es, naturalmente, circunstancial y facultativo, y no modifica la esencia del objeto que se patenta, como tampoco es esencial en él el procedimiento o sistema que se utilice para su confección, sea a base de simple cortado y embutido, de ajuste, por cosido u otro método, de varias piezas parciales, por formación de un tejido metálico y posterior laminado, o el que fuera, cabiendo, pues, en ello, la máxima variación, como la cabe, en fin, en todo cuanto pueda considerarse accesorio o circunstancial relativamente a lo que constituye la esencialidad del nuevo sombrero en cuestión.

N O T A

SE REIVINDICA:

1 - Sombrero caracterizado en que está confeccionado a base de chapa metálica delgada y flexible.

37408



1953

2 - Sombrero según reivindicación 1, confeccionado a base de chapa muy delgada de aluminio, preferiblemente anodizado.

5 3 - Sombrero según cualquiera de las reivindicaciones precedentes, confeccionado a base de chapa de aluminio, preferiblemente anodizado, de grueso inferior a la décima de milímetro.

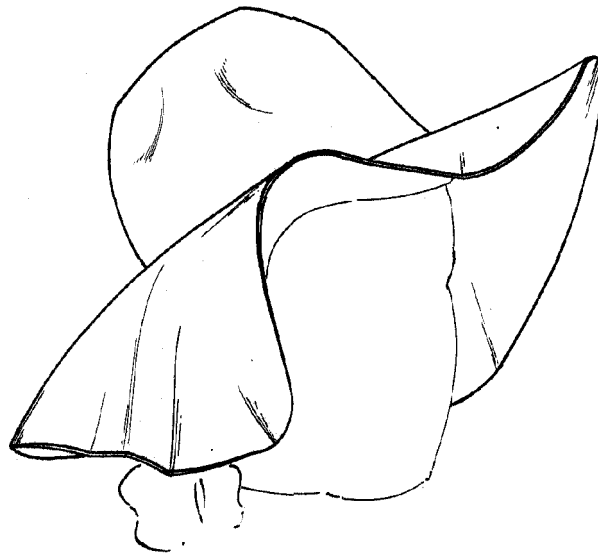
10 4 - Sombrero según cualquiera de las reivindicaciones precedentes, ya esté confeccionado a base de chapa metálica continua, ya lo esté a base de un entrelazado de tiras de chapa o entretejido metálico.

5 - Sombrero metálico ligero.

Consta la presente Memoria Descriptiva de cuatro hojas mecanografiadas, escritas por una sola cara, numeradas del 1 al 4 y con sus líneas numeradas, a su vez, de cinco en cinco y de una hoja con dibujos, anexa.

Barcelona, 17 Julio 1953.
P.A.

37408



Barcelona, 17 julio 1953:
P.A.:

Escala variable.