



37236

17 3  
M O D E L O  
D E  
U T I L I D A D

para "UN MARCADOR EN SECO PARA PAPEL Y SOBRES", a favor de Don Antonio TAYA MOREIRA y Don José M<sup>a</sup> TAYA MOREIRA, residente en Barcelona, Paseo de Gracia, n<sup>o</sup> 76. -

- . -

MEMORIA DESCRIPTIVA

El presente modelo de utilidad se refiere a un marcador en seco para papel y sobres.

5. Se caracteriza por estar constituido por una pinza laminar formada por dos hojas o láminas unidas por su parte media, comprendiendo cada extremo en las dos mordazas resultantes, el relieve y bajo relieve de una letra o similar, que en uno de los extremos se halla en posición directa con respecto al borde embocadura y en el extremo opuesto en posición invertida a los fines de marcar la hoja del papel y la punta de la tapa del sobre.

10. Para facilitar la explicación se acompaña a la presente memoria una lámina de dibujos en la que se ha representado un caso de realización que se cita a título de ejemplo.

15. En el dibujo:



37236

17

la figura 1, indica la vista en alzado de la sección longitudinal del aparato,

la figura 2, muestra la vista en planta.

5. Consiste el modelo en dos láminas de acero o similar -1- y -2-, unidas rígidamente por una zona central transversal -3- formando cada lámina una adecuada curvatura -4- en el arranque de dicha zona.

10. En cada par de láminas se halla en relieve y bajo relieve en una pieza o aplicado una letra, signo u otro -5- que ha de producirse por grabado en seco al oprimir una hoja de papel entre las dos mordazas, que apretadas con los dedos, dejarán una huella perfecta en relieve, sobre el papel.

15. En la segunda mordaza, este mismo signo, se encuentra en posición invertida para los fines de marcar las puntas de sobres en la tapa posterior de los mismos.

20. El modelo dentro de su esencialidad puede ser llevado a la práctica en otras formas de realización que difieran en detalle de lo indicado a título de ejemplo en la descripción a las cuales alcanzará igualmente la protección que se recaba. Podrá construirse en cualquier forma y tamaño, con los materiales más adecuados por quedar todo ello comprendido dentro del espíritu de las reivindicaciones:

#### N O T A

25. Descrito el objeto y utilidad de la invención lo que se declara como no divulgado ni practicado en España compren-

37236



de las siguientes reivindicaciones/

5. 1ª.- Un marcador en seco para papel y sobres, caracterizado esencialmente por estar constituido por una pinza, simple o doble a base de dos láminas de acero o similar o material plástico, unidas rígidamente entre si por la parte media, en donde la lámina de un lado presenta un arranque en arco de radio reducido para constituir un paralelismo con la otra lámina, presentando las dos bocas de cada lado, resultantes, un relieve y un bajo relieve correspondiente de la misma pieza o aplicado, para que constituya la marca en seco que ha de imprimirse sobre el papel, bastando una simple presión de los dedos.

15. 2ª.- Un marcador según 1ª en el que la marca o signo que corresponde a una embocadura, es invertido de posición, para la otra a los fines de poder imprimir el extremo de la punta de la tapa de cierre de un sobre o similar.

20. 3ª.- Un marcador en seco para papel y sobres. Según se describe y reivindica en la presente memoria descriptiva que consta de tres hojas, foliadas y escritas a máquina por una sola cara y acompañadas de una lámina de dibujos.

Madrid, a 17 de Julio de 1953.

Antonio TAYA MORERA

José MA TAYA MORERA

p. a.

JAIMÉ ISERN MIRALLES

Dn. Antonio Tayá Morera  
Dn. José M<sup>a</sup> Tayá Morera 37236 Hoja única



Fig. 1

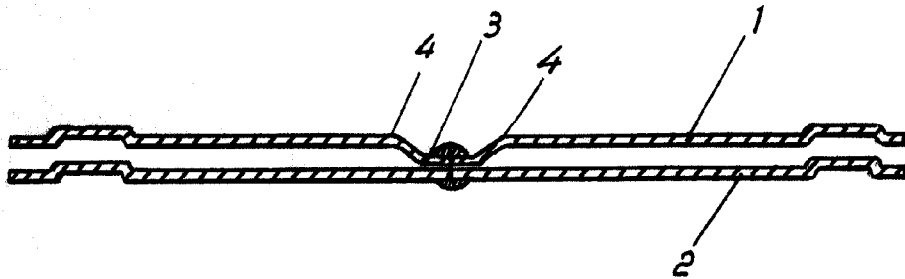
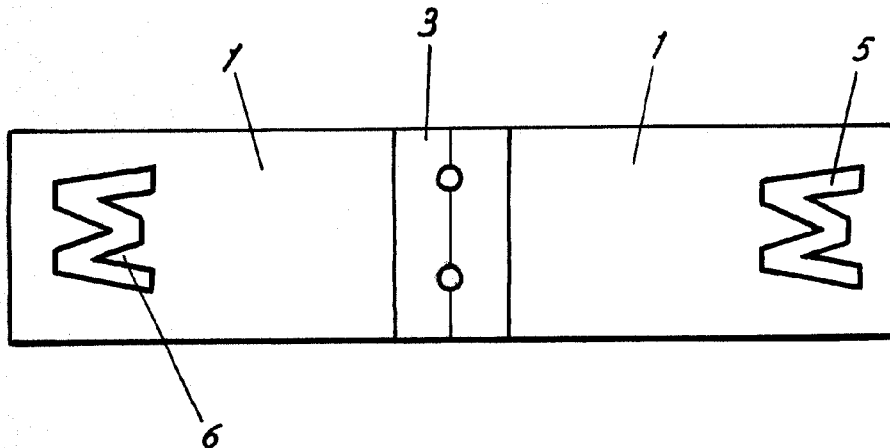


Fig. 2



Madrid, Julio 1953  
Jaime Isern

pp.