



87179

MODELO DE UTILIDAD

por veinte años

a favor de

Don Tomás BARO GARCIN

de nacionalidad española

residente en Barcelona. Psje Garcia Cambra 7

P O R

"UN ENVASE-FLOREIRO"

-----  
M E M O R I A   D E S C R I P T I V A  
-----

Consiste el referido modelo de Utilidad por veinte años en un envase-florero.

Hasta la fecha no se conoce en el mercado un envase-florero de las características que reúne en sí el que es objeto de este Modelo de Utilidad y caracterizado en el cuerpo de esta memoria descriptiva.

Para la mejor comprensión del objeto de este Modelo de Utilidad se acompaña a esta memoria descriptiva un plano en



plicativo de las particularidades del referido Modelo de  
10 Utilidad.

En la Figa -1a- se aprecia el tapón o cierre formado por un ramo de flores en cuyo centro y por su parte baja lleva él mismo una rosca o medio de fijación al cuello del envase.

Lleva ésta especie de tapón unos brazos que al colocarse  
15 en la boca del envase y por la forma que tenga el mismo constituye un adorno al estar en completa armonía con él mismo y según lo que interese representarse, en el caso puesto de ejemplo, vemos un ánfora con flores.

En la Figa 2a se aprecia el envase completo y con la re-  
20 presentación que interesa.

En la Figa 3a apreciamos en -A- el cuerpo del envase.

En -B- la bosa del mismo para recibir a -E- de la Figa  
1a.

En -C- se aprecia la parte artística del tapón especial  
25 de cierre.

En -E- de la Figa 1a se aprecia el medio de sujeción a la boca del envase -A-.

En -D- se aprecia los brazos o partes que hacen el conjunto con el propio envase.

30 Como se apreciará el envase descrito es un florero con las particularidades de que su cierre o tapado es de bellas líneas no solo la parte que hace de tapón sino los salientes que lleva que, terminan de formar un conjunto con la línea del propio envase.

35 Descrito suficientemente el objeto del presente Modelo de Utilidad, solamente cabe hacerse constar que, podrá ser objeto de mejoras siempre y cuando no se altere la esencialidad del mismo, no invalidándola el cambio de forma ni materiales a emplear en su construcción o fabricación.



## REIVINDICACIONES

Reivindica el recurrente la propiedad y el derecho exclusivo de fabricación en España y sus Dominios del objeto del presente Modelo de Utilidad caracterizado en las siguientes reivindicaciones;

45     1ª Un envase-florero, caracterizado esencialmente por un envase cuyo tapón a rosca u otro medio de cierre lleva en su parte superior un manojó de flores de materia resistente y de presentación, y en sus lados lleva unos salientes que, de acuerdo con el cuerpo del propio envase forman una especial figura, tapón y envase.

2ª. Por "UN ENVASE-FLOREIRO

Sean cuales fueren las circunstancias que concurren en la esencialidad del presente Modelo de Utilidad.

55     Consta ésta memoria descriptiva de tres hojas, mecanografiadas por una sola cara, numeradas, foliadas y acompañadas de un plano explicativo a título de ejemplo.

Madrid quince de Julio de 1953

P.A.



37179.

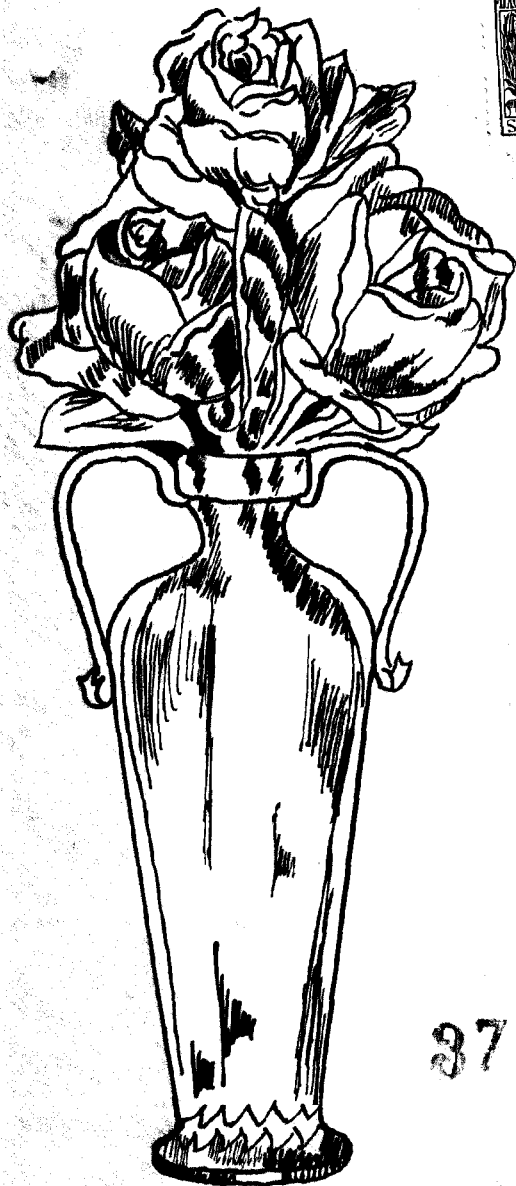


Fig 2ª



Fig 1ª

37179



Fig 3ª

Escala variable  
Madrid 14 de Julio de 1953

P. A.  
*[Handwritten signature]*