

36850



MEMORIA DESCRIPTIVA

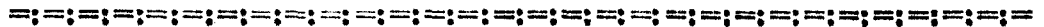
que se acompaña a la solicitud de

UN MODELO DE UTILIDAD

a favor de D. Juan VILOCA Boada, de nacionalidad española,
residente en BARCELONA, Párroco Juliana, 17,

por:

"SOPORTE LLEVA-CUCHILLAS APLICABLE A MAQUINAS LIMADORAS,
CEPILLADORAS Y DE PLANEAR".



La presente Memoria se refiere, como su enunciado indica, a un soporte de características especiales para - efectuar las operaciones de planeado, escariado, regatas y otras peculiares de las máquinas limadoras, cepilladoras y de planear, por cuyo objeto se solicita el correspondien-



10 te privilegio de MODELO DE UTILIDAD conforme y al amparo del vigente Estatuto sobre Propiedad Industrial, a fin de garantizar a favor del que suscribe su derecho a la explotación exclusiva en toda España, sus Colonias y Protectorado.

15 A continuación se hará una detenida descripción del soporte preconizado con referencia a los planos que se acompañan en los cuales se representa, a simple título de ejemplo, no limitativo, una forma preferente de realización, susceptible de modificaciones en todas aquellas partes o elementos que no supongan una alteración fundamental de las características esenciales que reivindicaremos.

20 Según el ejemplo de ejecución representado, el soporte de referencia está integrado por un mango de cola paralelepípedica (3) y una cabeza en resalte (3') constituyendo una disposición cilíndrica, provista de un orificio concéntrico en el que se aloja un turrión (4) cuyo cuerpo de ajuste es también cilíndrico con un diámetro correspondiente.

25 Dicho turrión presenta una perforación transversal (4') de sección hexagonal irregular que se utiliza para el emplazamiento de la herramienta (5), cuya sujeción en la posición deseada se realiza entre el plano superior del cilindro (3') y la cabeza del turrión (4), haciéndose se la fijación mediante una arandela (1) y una tuerca (2) 30 que, atornillada al vástago del turrión, proporciona la presión necesaria para asegurar la inmovilidad de la citada herramienta.

35 El turrión es susceptible de desplazamientos axiales y giratorios y este hecho permite la adaptación de herramientas de diferente grueso y forma y poder dar a éstas cualquier grado de inclinación conforme a las ne-



cesidades de cada trabajo.

En los planos que se acompañan:

40 La fig. 1 representa el mango visto en planta.

La fig. 2 es el mismo mango visto en alzado y sección parcial.

La fig. 3 muestra el conjunto del soporte en un ejemplo de adaptación de una herramienta.

45 La fig. 4 enseña el turrión en alzado.

La forma, dimensiones y materiales podrán ser variables y en general cuanto sea accesorio y secundario, siempre que no altere, cambie o modifique la esencialidad del objeto que se describe.

50 Los términos en que queda redactada esta Memoria son ciertos y fiel reflejo del objeto descrito, debiéndose tomar con carácter amplio y nunca en forma limitativa.

N O T A

55 El MODELO DE UTILIDAD que se solicita recaerá sobre las particularidades características de las siguientes reivindicaciones:

60 1ª.- Soporte lleva-cuchillas, aplicable a máquinas limadoras, cepilladoras y de planear, caracterizado por comprender un mango de cola paralelepípedica, con unacabeza en resalte constituyendo un cilindro provisto de un alojamiento también cilíndrico y concéntrico en el que se acopla un turrión cuyo cuerpo de ajuste tiene una forma y diá-



metro correspondiente.

65 2ª.- Soporte lleva-cuchillas según la reivindi-
cación primera, caracterizado porque dicho turrión tiene
practicada una perforación transversal de sección hexago-
nal irregular utilizable para el emplazamiento de la he-
rramienta cuya sujeción, en la posición deseada, se reali-
za entre el cilindro y la cabeza del turrión, haciéndose
70 la fijación mediante una arandela y una tuerca que atorni-
llada al vástago del referido turrión proporciona la pre-
sión necesaria para asegurar la inmovilidad de la herramien-
ta.

75 3ª.- Soporte lleva-cuchillas según las reivindi-
caciones anteriores, caracterizado por el hecho de que el
turrión mencionado es susceptible de desplazamientos axia-
les y giratorios, lo que permite la utilización de herra-
mientas de diferente grueso y forma y poder fijar éstas -
con cualquier grado de inclinación según las necesidades
80 del trabajo.

4ª.- "SOPORTE LLEVA-CUCHILLAS APLICABLE A MAQUI-
NAS LIMADORAS, CEPILLADORAS Y DE PLANEAR".

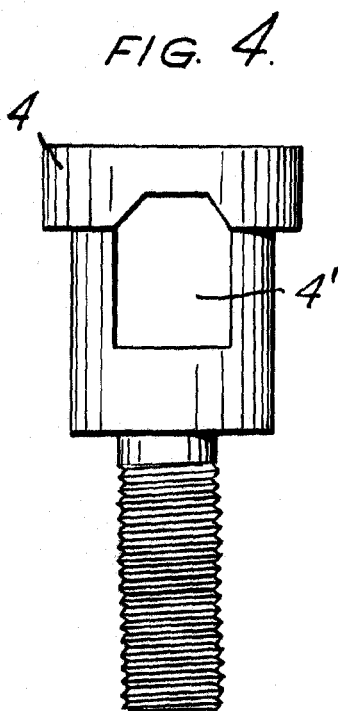
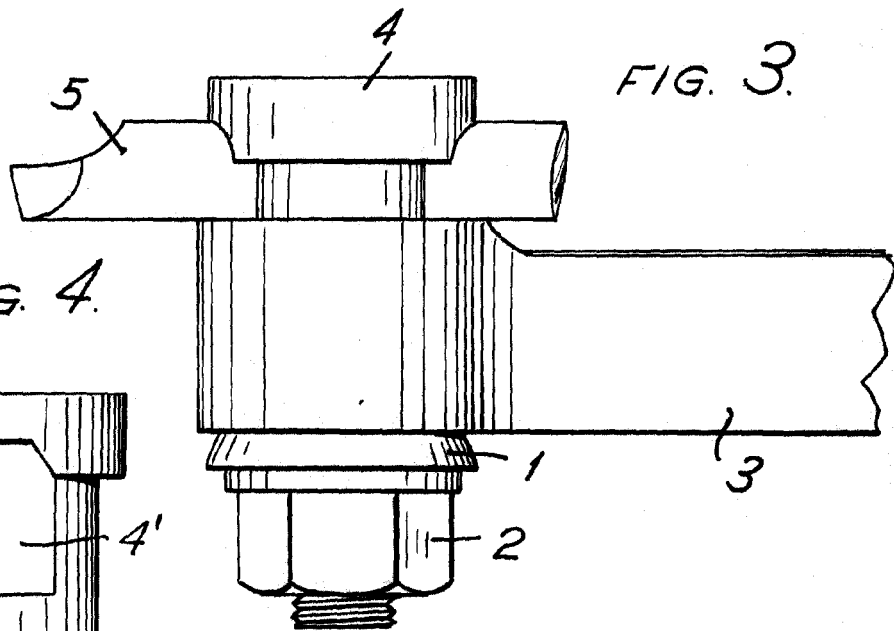
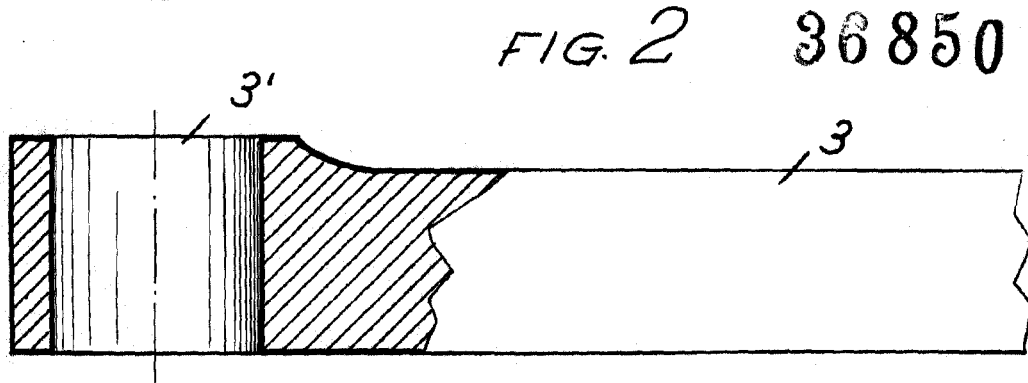
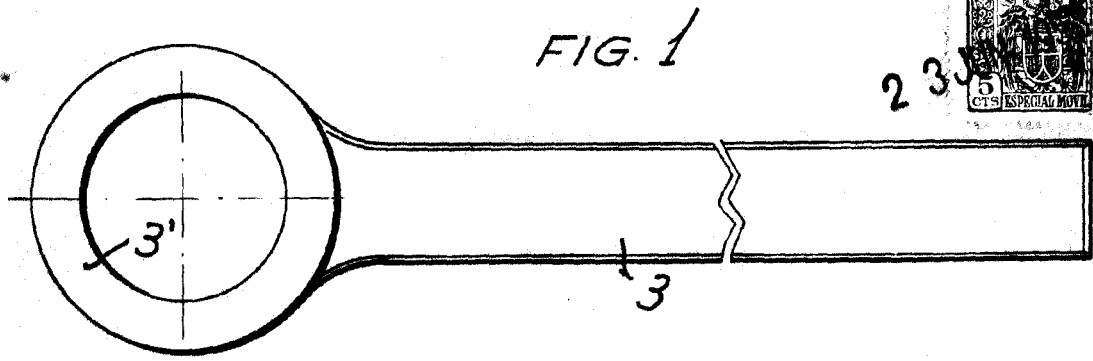
Todo según queda expuesto en la precedente Memo-
ria que consta de cuatro hojas foliadas y mecanografiadas
por una sola cara y hoja de dibujos que a la misma se acom-
paña:

Madrid, 23 de Junio de 1953.

JUAN VILOCA BOADA

P.A.

Modesto Polo
P. P.



Madrid 23 de Junio de 1953

Modesto Polo

P.B.

Escala variable.