

36803



MEMORIA DESCRIPTIVA

DE

MODELO DE UTILIDAD

EN

ESPAÑA

por veinte años
a favor de Don Fabian Vicente del Valle y Don Antonio
Blanco García
de nacionalidad: Española
domiciliados en Madrid- Calle de Goya nº 89 y Claudio
Coello nº 38, respectivamente.
por: "TRAJE CONTRA INCENDIOS".

36803



El modelo que se solicita se refiere a un traje incombustible para salvamento y extinción en los incendios.

5 Sabido es que actualmente se emplean tan sólo para acercamiento a los incendios y a distancias prudentes de las llamas, pantallas y trajes confeccionados con amianto, o telas ignifugadas cubiertas de materiales especulares, reflectantes del calor, o incombustibles, cuyas características no permiten de ningún
10 modopenetrar y permanecer entre las llamas ya que su poder de incombustibilidad o de reflexión no anula la conducción térmica originando gravísimos accidentes en los usuarios si pretenden establecer contacto con las llamas.

15 La utilidad del modelo que se reivindica estriba en que dados los elementos que lo integran y su disposición, permite la permanencia entre las llamas durante un tiempo sobrado para realizar con tranquilidad los salvamentos y la extinción de los focos de incendios,
20 pudiendo prolongarse prácticamente con carácter indefinido la permanencia entre las llamas tanto más si se hace circular entre las capas intermedias gases inertes de refrigeración.

25 Este modelo está formado por una capa externa incombustible constituida por un tejido de amianto, otra capa amortiguadora de las radiaciones térmicas que crea entre sus dos superficies límites un gradiente de temperatura importante por inmovilizar en su interior una masa de aire; constituida esta capa por un tejido de amianto,
30 to, lleva otra capa que denominaremos antitérmica, por

36803



5 estar constituida por materiales de un coeficiente de transmisión pequesímimo, que pueda ser un tejido de lana de ovino o camello y finalmente una última capa reflectora. Con este dispositivo se consigue que, estando expuesta y en contacto directo con las llamas la capa primera incombustible, la temperatura no rebasa los límites de soportabilidad del organismo humano detrás de la capa reflectora.

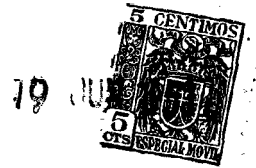
10 Esta última capa, que constituye el forro del traje es, naturalmente, impermeable, y aunque en general no es indispensable, cuando hubiera de penetrarse y permanecer largo rato entre llamas extraordinariamente calientes permite expansionar, entre ella y las ropas interiores del usuario un gas inerte (por
15 ejemplo anhídrido carbónico) que ejerce una importantísima refrigeración y que sale al exterior por las botonaduras del vestido.

20 La última capa puede estar formada por un fino soporte de algodón cauchotado y metalizado en la cara en contacto con la capa antitérmica.

25 El dispositivo se completa con una escafandra organizada en forma semejante sobre un soporte rígido que crea un espacio libre entre la cabeza del individuo y la escafandra en la que se recibe aire enfriado por su expansión adiabática, que sale al exterior por una válvula insertada en la misma boquilla a que se rosca el tubo abductor del aire fresco.

30 Finalmente como accesorios va dotado de unos guantes o manoplas y de unos mocasines que cubren el calzado normal que utilice el portador del traje.

36803



Para la mas facil comprensión, se acompaña una hoja de plano en la cual la Fig. 1 representa un corte de los tejidos de que está formado el traje. -A- es la capa amortiguadora; -B- la capa incombustible; 5 -C- la capa antitérmica de una conductibilidad calorífica muy pequeña y -D- la capa reflectora.

En -2- se representan los pantalones que terminan en las perneras algo abotinadas y en su parte superior van provistos de un peto con sus correspondientes 10 tirantes, cruzados por la espalda.

En -3- se representa la chaqueta, muy poco abierta y con un cuello muy bajo.

En -4- se ve la escafandra, constituida de iguales materias que el resto del traje, y provista en 15 su parte anterior de una válvula en la que se adapta una manguera para insuflar aire enfriado para su expansión adiabática.

Y finalmente en -5- se representa una manopla de iguales tejidos, para proteger las manos del usuario. 20

N O T A

Se reivindican como propios y nuevos para que sean objeto de registro de un Modelo de Utilidad en España, por veinte años, los puntos siguientes:

25 1.- Traje contra incendios, caracterizado por estar formado por unos pantalones atubados, provistos de peto y tirantes, una casaca con cuello pequeño, una escafandra y unos guantes en forma de manoplas, así como unos mocasines para cubrir el calzado 30 normal del usuario.

36803



5 2.- Traje contra incendios, de acuerdo con la reivindicación 1, caracterizado por estar constituido por cuatro capas, una incombustible de tejido de amianto; otra amortiguadora formada de fibra de vidrio; una tercera antitérmica de tejido de lana de ovino o camello; y por último una cuarta capa reflectora constituida por un fino soporte de algodón cauchotado y metalizado en la cara en contacto con la capa antitérmica.

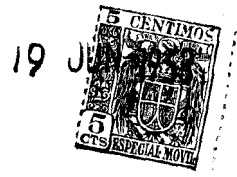
10 3.- Traje contra incendios, de acuerdo con las reivindicaciones 1 y 2, caracterizado porque puede refrigerarse el cuerpo del usuario con un gas inerte (por ejemplo anhídrido carbónico) insuflando este gas entre el cuerpo del usuario y la última capa
15 del traje, saliendo el gas al exterior por la botonadura del vestido.

20 4.- Traje contra incendios, de acuerdo con las reivindicaciones 1, 2 y 3, caracterizado porque la escafandra va organizada sobre un soporte rígido, para dejar un espacio libre entre ésta y la cabeza del individuo, en la que se recibe aire enfriado por su expansión adiabática, que sale al exterior por una válvula insertada en la boquilla a que se rosca el tubo abductor del aire fresco.

25 5.- TRAJE CONTRA INCENDIOS.

Todo conforme se describe en la memoria que antecede, se ilustra como ejemplo de ejecución en los planos unidos a ella y se reivindica en su Nota.

30 Esta memoria consta de seis hojas foliadas y escritas a máquina por una sola cara y una hoja de



36803

planos.

Madrid, 19 de Junio de 1.953

Don Fabian Vicente del Valle, y

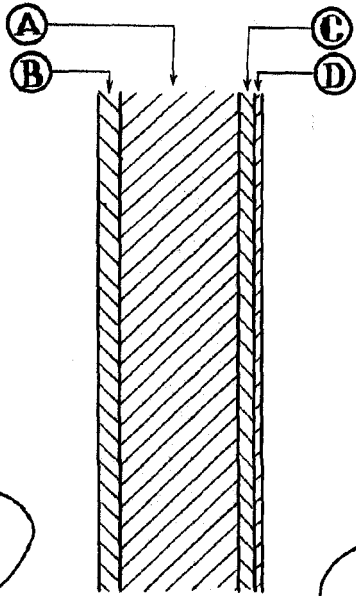
Don Antonio Blanco Garcia.

P. A.

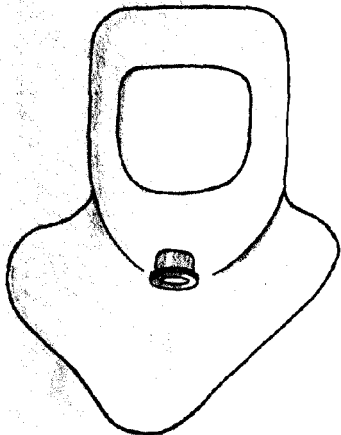
ENCUENTRO DE MONEDA
P. P.



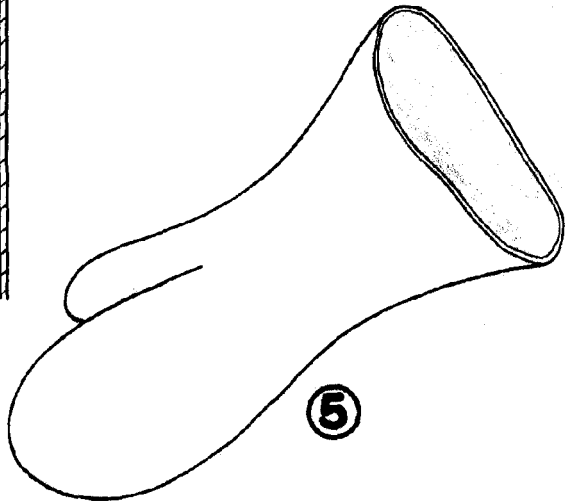
36803



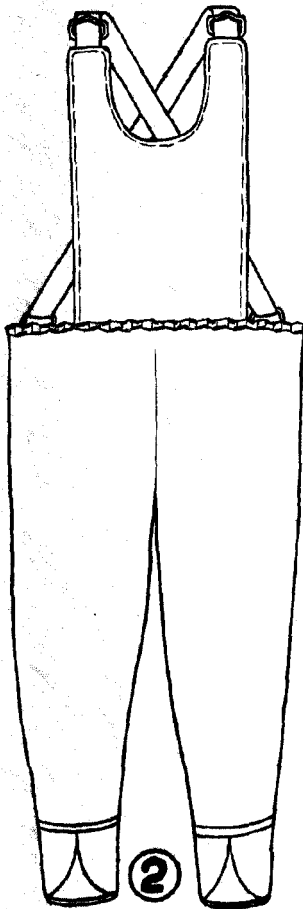
1



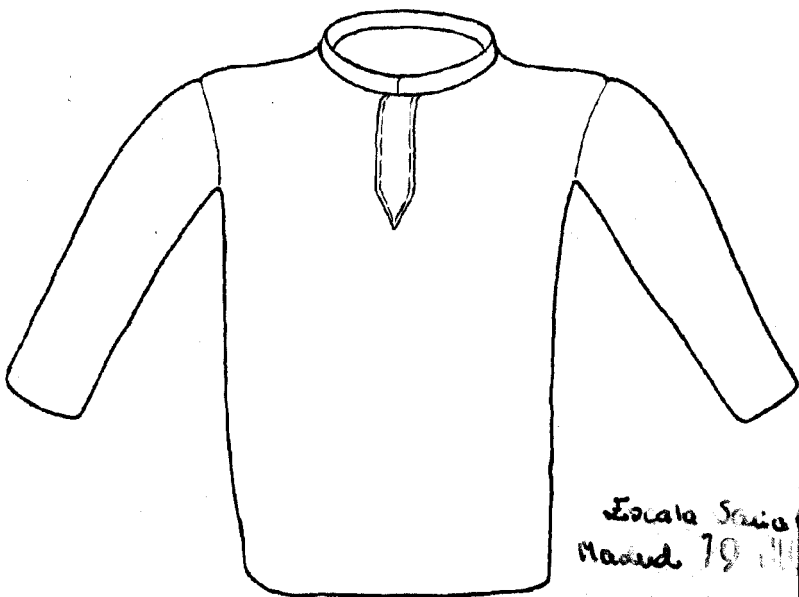
4



5



2



3

Escala Suave
Maad. 79 1/2 1909
MONTROYA

