

36717.

36717



MEMORIA DESCRIPTIVA

Correspondiente a la solicitud de registro de Modelo de --
Utilidad que, por veinte años, se solicita para España y --
sus colonias, a favor de Don Benito MANSO ALONSO, de nacio
nalidad española, residente en San Sebastián (Guipúzcoa),--
Paseo de Colón número 7 - 5º,-----

p o r

" MACHO DE ENCHUFE PERFECCIONADO "

Una de las mayores dificultades con que se tropieza para
las conexiones eléctricas de aparatos de todas clases a la
línea general es la configuración de la clavija de machos
de enchufe, por lo que han sido intentados diversos mode--
5 los para lograr un montaje rápida de los conductores sin --

86717

- 2 -

16 JUL 5
5 CENTIMOS
ESPECIAL MOVIL

mengua del conveniente aislamiento eléctrico.

Para lograr tal fin se ha ideado el macho perfeccionado de enchufe que constituye el objeto de la presente Memoria descriptiva, uno de cuyos posibles ejemplos de realización se representa, con carácter no limitativo, en los dibujos adjuntos.

Consta en esencia de un cuerpo (1), construido totalmente en caucho o materia similar, que presenta en su parte superior una especie de casquete (2) con unos nervios periféricos de refuerzo (3), y está perforado por tres orificios: uno central pasante (4) para los conductores y dos laterales (5) para introducir en ellos a presión los bornes (6), provistos en su parte superior de una zona rayada y de dos agujeros (7) para introducir en ellos, fijando los los extremos desnudos de los conductores respectivos.

Será suficiente por tanto, introducir los dos conductores por la perforación (4) y una vez desnudas sus puntas, pasarlas en ese por los orificios (7) de la correspondiente borna (6), la cual se introducirá seguidamente en el orificio (5), que no llega al casquete (2), para que la clavija quede dispuesta para funcionar, sin peligro de contacto dadas las cualidades que a tal efecto presenta la goma, que tampoco permite la salida de los bornes de sus alojamientos, por la gran adherencia que el caucho efectúa sobre la zona rayada de los bornes y sobre el mismo cable.

Claro es que el ejemplo descrito y representado podrá ser alterado en detalles de materia, forma y dimensiones, sin por ello apartarse de sus fundamentos característicos, tal y como quedan expuestos.

N O T A

EN RESUMEN: El Modelo de Utilidad que, por veinte años,-

36717

- 3 -



se solicita para España y sus Colonias, ha de recaer sobre las siguientes reivindicaciones:

40 1ª:- " MACHO DE ENCHUFE PERFECCIONADO ", que se caracteriza por estar constituido por un cuerpo de forma variable construido preferentemente en caucho, el cual presenta una perforación central, para entrada de los conductores, y dos alojamientos laterales, en los cuales se introducen los bor
5 nes, tras introducir los terminales desnudos de los cables en forma de ~~ese~~, por dos orificios que llevan en la cabeza, sin que los bornes puedan salir de su alojamiento por la adherencia que presenta el caucho sobre su cabeza rayada y los mismos conductores.

50 2ª:- Por último, se reivindica como objeto sobre el que ha de recaer el Modelo de Utilidad que, por veinte años, se solicita para España y sus Colonias,-----

p o r

" MACHO DE ENCHUFE PERFECCIONADO "

55 Todo conforme queda expresado en la presente Memoria descriptiva que consta de tres hojas escritas a máquina por una sola cara y plano que se acompaña.

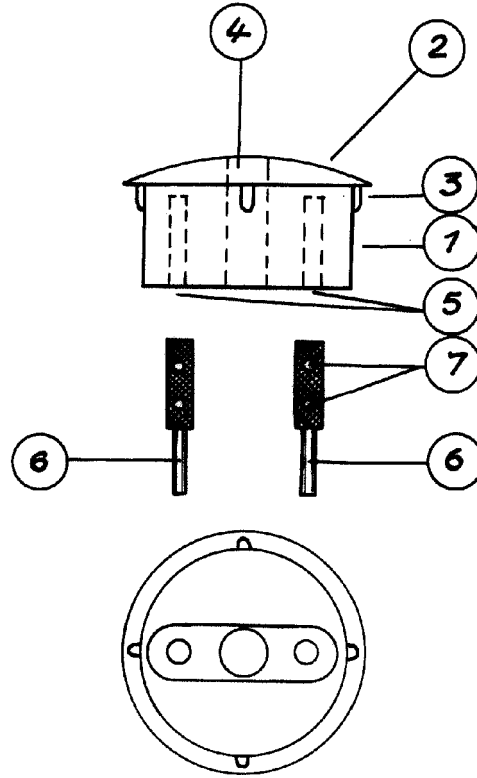
Madrid, 16 JUN. 1953

P.A.



16 JUN 53

26717



ESCALA VARIABLE
MADRID, 16 JUNIO 1953

P.A.