

36413.



36413

MODELO DE UTILIDAD

por 20 años

por "UN ATRIL, PERFECCIONADO, PARA MAQUINAS DE ESCRIBIR",
a favor de Don Lorenzo Jiménez Marco, de nacionalidad
española, domiciliado en Barcelona, Carders, 15, 3º, 2ª.

=====

MEMORIA DESCRIPTIVA

El presente Modelo describe un atril para máquina de escribir, cuyas características describiremos con más propiedad, refiriéndonos a los dibujos que, con carácter de ejemplo, se adjuntan a esta memoria.

5.

El atril propiamente dicho, consiste en un tablero con repisa inferior, +2- para sostener por sus bordes inferiores a las cuartillas, y está provisto de una regla -3-, deslizable a lo largo de guías laterales -4-, dotada con un tensor elástico -5-, que permite



10. amordazar a los papeles. Este tablero está articulado por -6- con un armazón metálico, fijándose su posición por las paletillas -7- y el pasador arqueado -8-. El armazón metálico, resuelto a base de una estructura rígida -8- de tubo de metal, se caracteriza esencialmente
15. porque presenta en el extremo de sus dos patas verticales -9- y en el extremo de sus dos brazos longitudinales -10-, sendas ventosas -11- y -12- que permiten afianzar su posición por adherencia con la mesa -13- y con la parte posterior -14- de la propia máquina de escribir.
20. Fundamentalmente, el armazón presenta, pues, un par de tubos, a cada lado, unidos entre sí por enlaces tubulares, formando las patas -9-, los brazos -10- y los remates inclinados superiores -15-.
- Todo cuanto no afecte, altere, cambie o modifique
25. la esencia del atril descrito, será variable a los efectos legales del presente Modelo.
- N O T A.
- Se reivindica como objeto de este registro por Modelo de utilidad:
30. 1.- Un atril, perfeccionado, para máquinas de escribir, que se caracteriza porque su tablero queda articulado por un eje horizontal con un armazón o pie, fijándose en la posición deseada por palomillas y colisor, arqueado, estando provisto este tablero de una regla elásticamente
35. prensora horizontal y deslizante a lo largo de dos guías laterales asimismo elásticas.
- 2.- El propio atril de la reivindicación anterior, caracterizado porque su soporte queda formado por una estructura rígida de tubo metálico, que presenta dos patas verticales
40. guarnecidas con ventosas de apoyo para su sujeción a la mesa, dos brazos horizontales guarnecidos con otras



6 M. 9

dos ventosas para su sujeción a la pared posterior de la propia máquina de escribir, y dos remates superiores e inclinados para sostener las palas de las bisagras de articulación del tablero y las palomillas de sujeción del colisor arqueado del mismo.

45. Sean cuales fueren las circunstancias que concurren con la esencialidad del Modelo de utilidad definido en las anteriores reivindicaciones, cual objeto es:

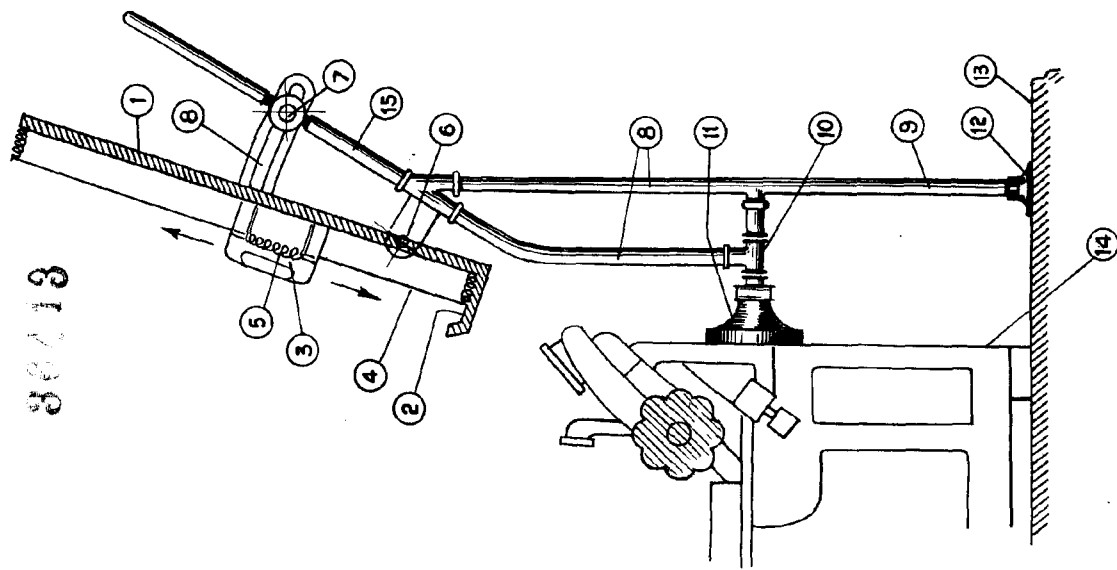
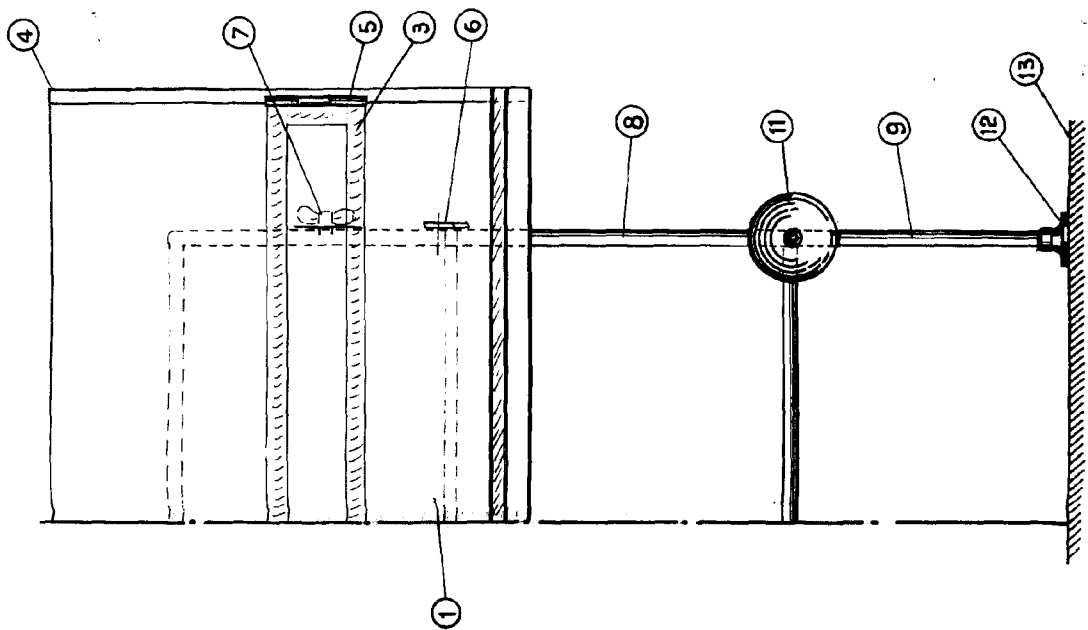
50. 3.- "UN ATRIL, PERFECCIONADO, PARA MAQUINAS DE ESCRIBIR".

Consta la presente memoria de tres hojas foliadas, mecanografiadas por una sola cara y del dibujo unido a la misma.

55. Barcelona seis de mayo de mil novecientos cincuenta y tres.

P. A. de D. Lorenzo Jiménez Marco,

L. DURÁN
P. P.



38613

Handwritten notes or signatures in the bottom right corner of the page.