



36329

MODELO DE UTILIDAD

por veinte años

a favor de **Don Juan AYMERICH**
Alseda, de nacionalidad española, residente en
Barcelona, calle Diputación, número 465, por:

**"DISPOSITIVO PARA LA SUJECION DE LOS COSTADILLOS O TABLERO
S LATERALES A LOS BRAZOS, EN LOS COCHECITOS Y SIMILARES
PARA NIÑOS"**

MEMORIA DESCRIPTIVA

- 1 El montaje actual de los costadillos o tableros laterales en los cochecitos y similares para niños, a base de sujeción con collares, tornillos, remaches y soldaduras, resulta en la actualidad muy enojoso y entretanido y encarece innecesariamente la mano de obra.
- 5

Estudiado el asunto por el solicitante de la presente patente de modelo de utilidad ha llegado a conseguir

36329



1953

un sistema de sujeción muy práctico y eficiente, en el que queda suprimida toda operación de ramachado y soldadura y que no requiere particular atención pudiendo encargarse del montaje personal sin preparación especial alguna:

5 En su esencialidad el nuevo dispositivo está constituido por una especie de pinza u horquilla entre cuyas dos ramas encaja por su borde el grueso del tablero, y que se prolonga en sentido opuesto en una cola o pequeño vástago que se introduce en una correspondiente hendidura o agujero del grueso, preferentemente dotada de labios deblados hacia el interior:

10 En los dibujos adjuntos, esquemáticos, se ilustra un ejemplo de realización del dispositivo que nos ocupa:

15 Conforme indicado, el dispositivo se reduce a una pieza especial 1 (figura 1: perspectiva) que forma una horquilla 2 y una cola 3. Entre las dos ramas de la primera se introduce el borde del costadillo 4 (figuras 2, corte transversal, y 3, detalle parcial, en vista), en tanto la cola 3 se introduce en la hendidura 5 (figura 20 4, vista por debajo) practicada en el grueso del brazo 7, y que presenta labios 6 para la mejor guía e inmovilización de la cola 3:

25 Pueden preverse varios dispositivos como el relacionado (véase figura 5, que presenta, en vista completa, un brazo con su costadillo), los necesarios, por ejemplo dos, para obtener la requerida sujeción:

30 Utilizando el dispositivo dicho, el costadillo, 4, se fija, por su parte inferior y mediante tornillos pasantes por sendos agujeros 8, al correspondiente larguero



36329

de asiento e chasis, y al brazo con los elementos 1, de
quita y pon, relacionados. El montaje se podrá hacer ya
sea acoplando primero brazo y costadillo y fijando el
conjunto con tornillos al larguero de asiento y el brazo
5 a sus articulaciones 9 con pernos, ya fijando primero el
costadillo por su parte inferior al chasis y aplicando
después el brazo con auxilio del nuevo dispositivo y fija
jando al brazo a sus articulaciones. De uno y otro modo
el trabajo resulta muy simplificado respecto a lo cono-
cido.

Las piezas 1, podrán ser, preferiblemente de chapa
correspondientemente doblada, conforme se deduce de los
propios dibujos; pero también podrá ser forjada o de fun-
dición o de plástico u otra materia suficientemente resisten-
15 te que pueda servir para el caso. Su forma más racional
es la diseñada, pero también puede adoptar otras, sin in-
conveniente, dentro de la esencialidad del dispositivo.

Por otra parte, y además de cuanto se ha significado
ya en tal sentido, podrá ser variable, en el dispositivo
20 que nos ocupa, todo cuanto pueda considerarse accesorio
o circunstancial relativamente a lo que constituye la
esencialidad del mismo.

N O T A

SE REIVINDICA:

25 1 - Dispositivo para la sujeción de los costadillos
o tableros laterales a los brazos, en los cochecitos y
similares para niños, constituido por una especie de pin-
za u horquilla, entre cuyas dos ramas encaja por su borde
el grueso del tablero, y que se prolonga en sentido opues-

36329



te en una cola o pequeño vástago que se introduce en una correspondiente hendidura o agujero del brazo, preferentemente dotada de labios deblados hacia el interior;

5 2 - Dispositivo para la sujeción de los costadillos o tableros laterales a los brazos, en los cochecitos y similares para niños, según reivindicación 1, aplicado en la multiplicidad requerida para la adecuada sujeción del conjunto;

10 3 - Dispositivo para la sujeción de los costadillos o tableros laterales a los brazos, en los cochecitos y similares para niños;

Consta la presente Memoria Descriptiva de cuatro hojas mecanografiadas, escritas por una sola cara, numeradas del 1 al 4 y con sus líneas numeradas a su vez, de cinco en cinco y de una hoja con dibujos, anexa.

Barcelona, 15 Mayo 1953.
P.A.A.

36828



FIG. 1

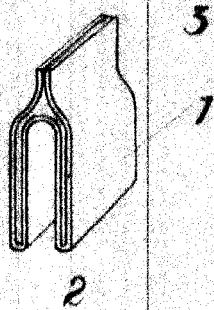


FIG. 2

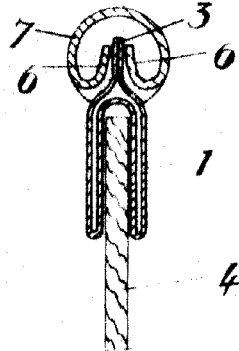


FIG. 3

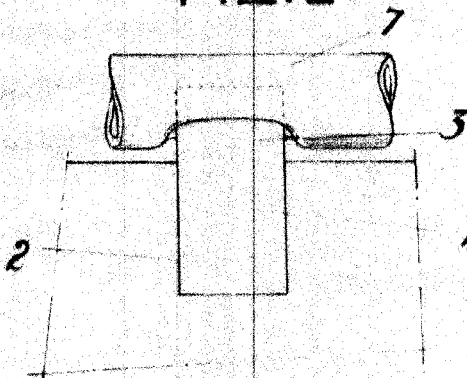


FIG. 4

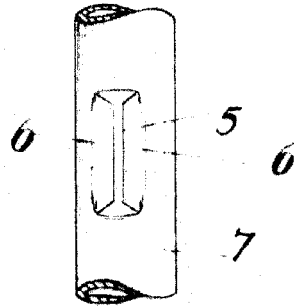
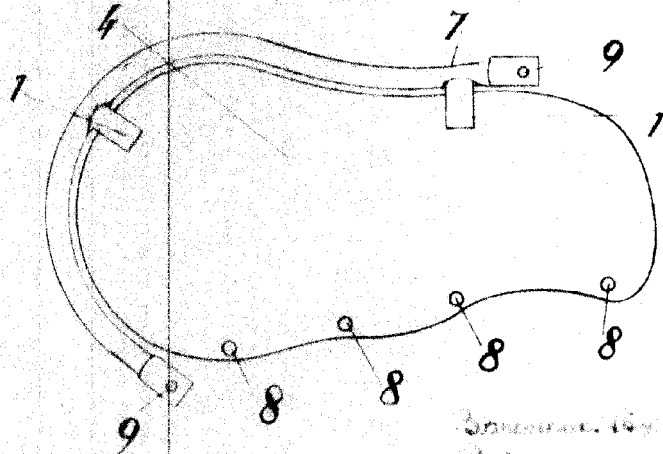


FIG. 5



Deposited in the Patent Office of the Republic of Spain on 1953
S. L.

Escala variable