

36312 -



36312

M o d e l o d e U t i l i d a d

que solicita por veinte años en España y sus posesiones, DON JULIO CISNEROS ORUANES, de nacionalidad española, domiciliado en Valencia, calle de Cuarte num.66 por:
"UN ELEMENTO DE CALDEO PARA RADIADORES ELECTRICOS".

M e m o r i a D e s c r i p t i v a

5 El modelo de utilidad a que se refiere la presente memoria y dibujos anexos, tiene por objeto garantizar los derechos de propiedad y explotación exclusiva en territorio español, colonias y protectorado, de acuerdo con la vigente legislación sobre la materia de un nuevo elemento de caldeo que acoplado a un radiador normal de calefacción en la forma que más adelante se detalla y conectado luego a la corriente, consiga que el agua o aceite contenidos en aquel alcance la temperatura de 80º C.

10 El aparato que vamos a describir difiere esencialmente de los conocidos hasta ahora por la forma en que van montadas las resistencias, lo que permite disponer de tres calores a fin de conseguir una perfecta regulación de la temperatura y un consumo mínimo de fluido eléctrico. Como se sabe efectivamente
15 que la temperatura exterior no es siempre la misma y que al variar el número de personas alojadas en una habitación, las calorías que ha de ceder el radiador están en relación directa con los anteriores datos, solo proporcionando los tres ca-



9 9 1 9

- 2 -

36312

20 lores se puede ofrecer al publico la posibilidad de una regulaci3n facil y comoda, tanto de la temperatura como del consumo.

Para mejor comprensi3n de esta memoria, se ilustra la misma con una hoja de planos que reflejan diversas fases de la realizaci3n del objeto que nos ocupa.

25 La figura 1^a es una secci3n del radiador donde se indica la forma en que v3 alojado el elemento de caldeo.

La figura 2^a muestra el tubo envolvente de las resistencias electricas.

La figura 3^a detalla la forma en que van montadas las mismas.

30 La figura 4^a representa en planta y alzado en secci3n la pieza terminal de baquelita, asi como la caja para conexiones.

La figura 5^a ofrece en perspectiva una vista del radiador, montado de acuerdo con el sistema en que se fundamenta este modelo.

35 Seguidamente procederemos a describir la disposici3n del elemento de caldeo, que estar3 constituido por un tubo A de lat3n con longitud variable, que v3 cerrado por un extremo mientras el opuesto queda soldado a medio manguito interior B, de modo que permite roscarlo en la parte inferior del radiador a fin

40 de que resulte embutido en este sin que sobresalga ninguna zona del tubo; en el interior del mismo se alojan tres resistencias electricas C perfectamente aisladas con material refractario y dispuestas en la forma que refleja la figura 3^a, al final de cada una de las cuales va unido un borne metalico D tambien

45 convenientemente aislado con materia refractaria, alojandose los tres en una pieza terminal E de baquelita que se fija en la superficie del radiador por medio de dos tornillos. A trav3s de una caja para conexiones, F estos tres bornes van conec-



36219

36312 - 4 -

80 gitud variable de acuerdo con el numero de elementos y altura del radiador, se dispone totalmente embutido en la parte inferior del mismo, donde queda roscado mediante el manguito de modo que no sobresale más que la pieza terminal que aloja los bornes, la cual vá unida a dicho radiador por medio de dos tornillos y lleva montada la caja de conexiones.

85 3ª.-UN ELEMENTO DE CALDEO PARA RADIADORES ELECTRICOS.

Todo según queda descrito en la presente memoria y se ilustra en el plano que la acompaña.

Esta memoria consta de cuatro hoja foliadas y mecanografiadas por una sola cara.

Madrid, 21 de mayo de 1.953

P. P. Guillermo Belliure

Guillermo Belliure



Fig. 1

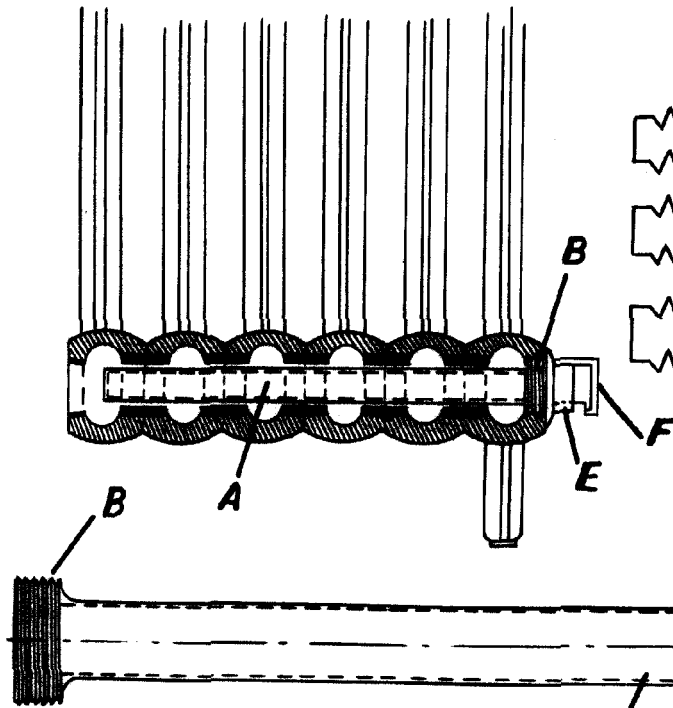
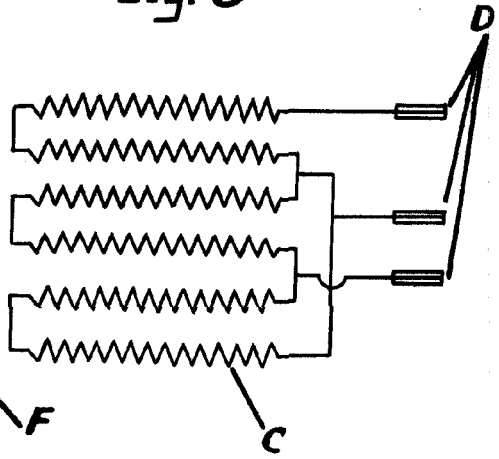


Fig. 3



36312

Fig. 2

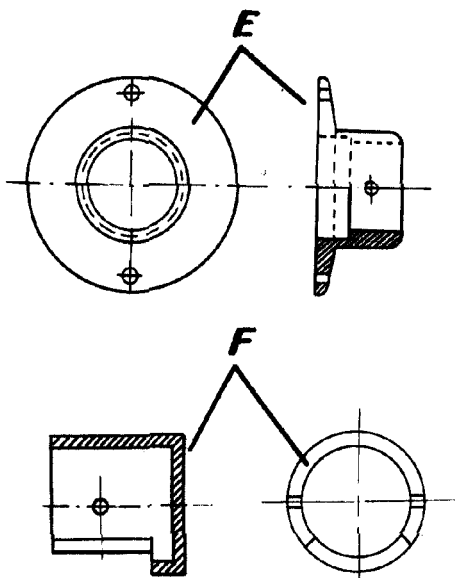
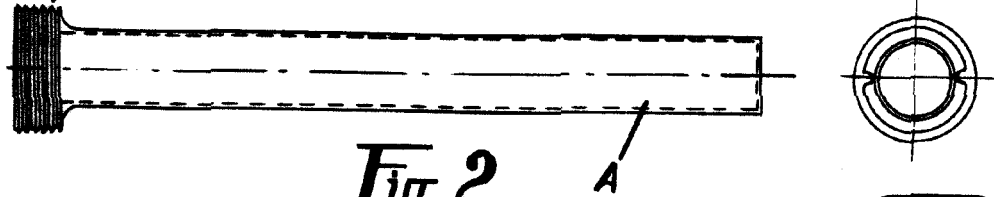


Fig. 4

Escala variable

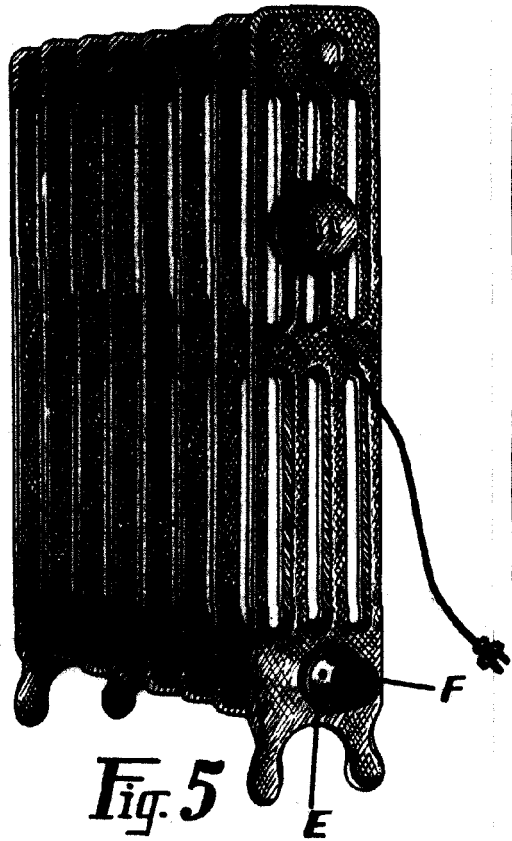


Fig. 5

P. F. G. ...
Balduino