

36286!



36286

MODELO DE UTILIDAD

por veinte años

a favor de

Don Pedro Miguel MENCHEN MORA y

Doña Amalia VITINI LASHERAS

de nacionalidad española

residentes en Madrid. Ríos Rosas 54.

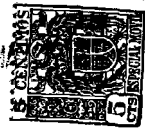
P O R

"GAFAS LARGAVISTAS"

MEMORIA DESCRIPTIVA

Consiste el objeto del presente Modelo de Utilidad en unas gafas largavistas.

Hasta la fecha no se conoce en el mercado unas gafas largavistas que reúnan las máximas novedades y prácticas como las que, en sí llevan las que son objeto de ésta modelo de Utilidad por veinte años y caracterizadas en el cuerpo de ésta



36200

memoria descriptiva.

Para la mejor comprensión del objeto de éste Modelo de Utilidad, se acompaña a ésta memoria descriptiva un plano en el cual pueden apreciarse las características del mismo a título de ejemplo.

En la Figa 1a apreciamos en -A- el cuerpo de las gafas o cuerpo plano donde ván las lentes.

En -B- se aprecian las perforaciones donde se colocarán las lentes.

En la Figa 2a se aprecia una lente viéndose en -C- la lente en -D- apreciamos la rosca que penetra en la perforación -B- con el fin de alargar o cortar la distancia del objetivo según sea la vista del usuario de las gafas.

En -E- apreciamos el cuerpo de una de estas dos piezas movibles y de acción visual que pueden quitarse y ponerse según sea la distancia que se quiera lleven las perforaciones -B- de la Figa 1a.

En -F- apreciamos la parte delantera de la lente y para la colocación del cristal conveniente.

En la Figa 3a apreciamos una vista de una lente viéndose en -G- la parte delantera de la misma con un perspynteado de entrada.

Existen pues dos piezas roscadas de juego, una de las cuales la de la Figa 2 es la que está fija y la otra es la que hace el juego de separación o fijo, según convenga.

En los gemelos que se conocen actualmente es necesario que los centros de las lentes estén a la misma distancia interpupilar que cada individuo tenga por su constitución

Se consigue la gran novedad el hecho de que puede controlarse el poder visual de cada ojo, así como la gran sencillez en su manejo y lo que también es muy importante el peso que



queda muy reducido al simplificar el conjunto y suprimir piezas y complicaciones.

40 Además, se puede merced a actuar sobre una misma pieza el arreglar en el acto de la venta las lentes y ponerlas bien fijas o a rosca en la pieza que las contiene merced también al corrimiento que permite la perforación que existe para cada pupila u ojo, consiguiéndose que la fabri-
45 cación sea uniforme.

Queda pues constituida la gafa de tres piezas a actuar, la que es propiamente gafa, y las dos lentes a colocar según estén más o menos separados los ojos en la distancia a calcular en la gafa.

50 Y que, las lentes tengan propio juego de alargarse o fijarse independientemente una de otra.

Descrito suficientemente el objeto del presente Modelo de Utilidad, solamente cabe hacerse constar que, podrá ser objeto de mejoras siempre y cuando no se altere la esencialidad del mismo, no invalidándolo el cambio de forma ni materiales a emplear en su fabricación o construcción.
55

REIVINDICACIONES

Reivindican los recurrentes la propiedad y el derecho exclusivo de fabricación en España y sus Dominios del objeto del presente Modelo de Utilidad, caracterizado en las siguientes reivindicaciones:
60

1a. Gafas largavistas, caracterizadas esencialmente por una sola pieza donse se colocan las lentes, y que para regular la distancia de las mismas existen dos perforaciones
65 alargadas para dicho fin.

2a. Gafas según reivindicaciones anterior, caracterizadas esencialmente porque las lentes en su acoplamiento a la pieza que las sujeta puede ser fija o a rosca.

3a. Gafas según reivindicaciones anteriores, caracteri-
70 zadas esencialmente porque las lentes son controlables in-
distintamente por medio de dos piezas roscadas para conseguir
el efecto de alargar o acortar la vista y para cada ojo po-
der graduar su potencia visual.

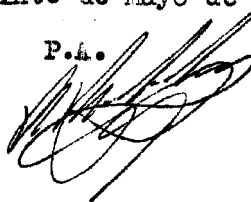
4a Por "GAFAS LARGAVISTAS"

75 Sean cuales fueren las circunstancias que concurren en la esen-
cialidad de la presente memoria descriptiva objeto de éste
Modelo de Utilidad por veinte años.

Consta ésta memoria descriptiva de cuatro hojas mecanogra-
fiadas por una sola cara, numerada, foliada y acompañada de
80 un plano explicativo a título de ejemplo.

Madrid veinte de Mayo de 1953

P.A.



30286 Fig 1^a

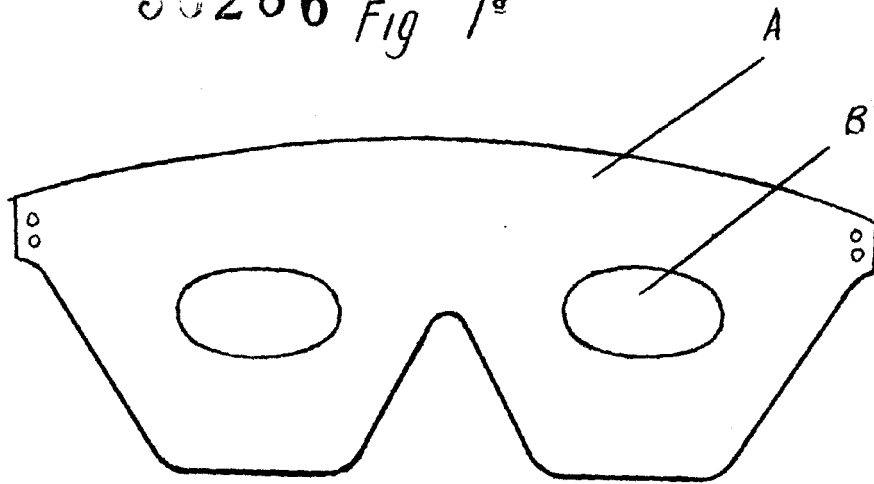


Fig 2^a

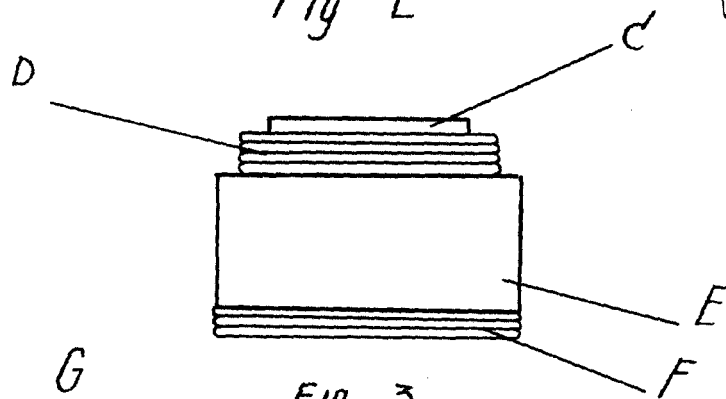
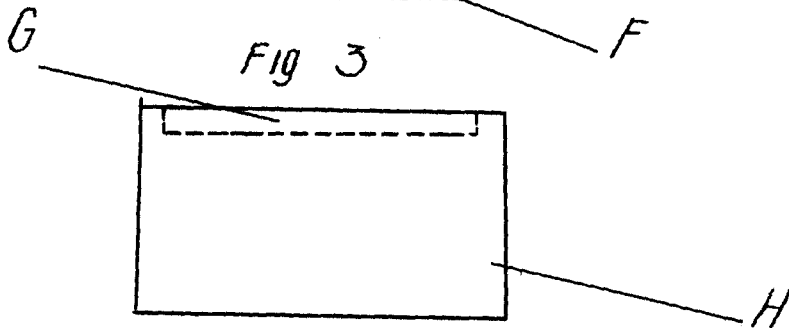


Fig 3



Escala variable

Madrid 20 Mayo 1953

P. A.