

36252



36252

MODELO DE UTILIDAD

por 20 años

por "UN COJINETE CON PARACHOQUES AXIALES, PROPIO PARA LAS MESAS DE DEPORTE MECANICO", a favor de D^a Emilia Ibáñez Edo, de nacionalidad española, domiciliada en Barcelona, Baluarte, 126, bajos.



MEMORIA DESCRIPTIVA

El cojinete con parachoques axiales aplicable a las mesas de deporte mecánico, que se describe con este Modelo de utilidad, elimina el molesto ruido que se produce al utilizar tales mesas, y particularmente amortigua la algarabía de golpes cuando se acumulan en un local cerrado, una serie de estas mesas, y se utilizan todas a la vez.

5.

Los dibujos que se adjuntan con carácter de ejemplo, dan idea de las características del cojinete en cuestión.

10.

En los dibujos, la fig. I representa una mesa de deporte -1- mecánico vista parcialmente por encima, mos-



trando una de las barras deslizantes -2- de soporte y accionamiento de las figuras, apoyada con dos cojinetes -A- y -B- de acuerdo con el invento que nos ocupa. La figura II detalla uno de estos cojinetes.

15. Esencialmente, se distingue este cojinete por constar de un rodete tubular -3-, de ajuste a la banda -4- de la mesa -1- con una de sus valonas, la -5-, suelta y roscada al extremo del alma tubular -3-. Esta valona suelta forma una cavidad central -6- que envuelve a una parte -7- del cojinete propiamente dicho, que a su vez forma una valona interna -8- sobre la cual actúa el resorte espiral -9-.

20. Este resorte -9- se apoya, por su otro extremo, en la valona -11- en la otra parte del cojinete -10-, que queda retenida por el relieve -12- de la valona fija -13- del rodete exterior -3-. De modo que el cojinete propiamente dicho, está formado, en cada banda de la mesa, por las dos piezas -7- y -10-, ambas axialmente deslizantes sobre la barra y respecto al rodete de sujeción, y ambas sometidas a la reacción de un fuerte resorte central -9-.

25. Este nuevo cojinete vale para la banda opuesta a la de mando de la barra, pues basta retirar el resorte central -9-, ya que en este caso es inútil.

30. Como se sabe, la barra -2- presenta dos topes, uno -14- de material elástico montado junto al mango -15- de maniobra, y el otro -16-, el central, también de material flexible o de acuerdo con otras características cualesquiera.

35. Al chocar -14- o -15- contra -7- o -10-, se amortigua y se para el choque.

40. Todo cuanto no afecte, altere, cambie o modifique



45. la esencia del cojinete descrito, será variable a los efectos del presente Modelo.

N O T A.

Se reivindica como objeto de este registro por Modelo de utilidad:

50. 1.- Un cojinete con parachoques axiales, propio para las mesas de deporte mecánico, caracterizado por el hecho de que se componga de un rodete exterior de ajuste a la banda de la mesa; con una de sus valonas suelta roscada al extremo del alma tubular y formando una concavidad central para guía de una parte del cojinete efectivo;
55. con la parte opuesta del propio cojinete efectivo retenido por un relieve interno de la valona y con un resorte espiral interpuesto entre ambas partes del cojinete efectivo.
60. 2.- El propio cojinete de la reivindicación anterior, caracterizado porque las dos partes en que se divide el cojinete efectivo presenten, cada una y por su extremo interior, una valona para el apoyo del resorte espiral.
65. 3.- El propio cojinete de las reivindicaciones anteriores, caracterizado porque las valonas internas de las dos partes en que se divide el cojinete efectivo, formen unas cazoletas o cavidades para alojar y apoyar los extremos del resorte intermedio.

70. Sean cuales fueren las circunstancias que concurren con la esencialidad del Modelo de utilidad definido en las anteriores reivindicaciones, cual objeto es:

4.- "UN COJINETE CON PARACHOQUES AXIALES, PROPIO PARA LAS MESAS DE DEPORTE MECANICO".

Consta la presente memoria de cuatro hojas foliadas, mecanografiadas por una sola cara y del dibujo unido

- 4 -

36252



75. a la misma.

Barcelona siete de mayo de mil novecientos cinco y tres.

P. A. de D^a Emilia Ibáñez Edo,

L. DURÁN
P. P.



Fig. I

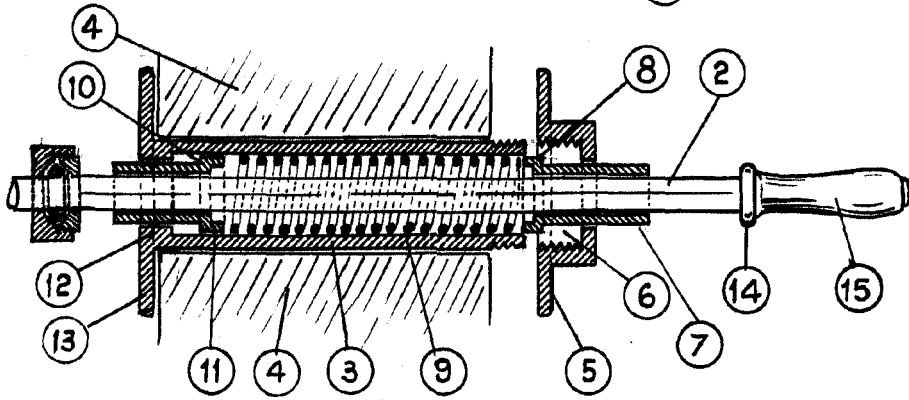
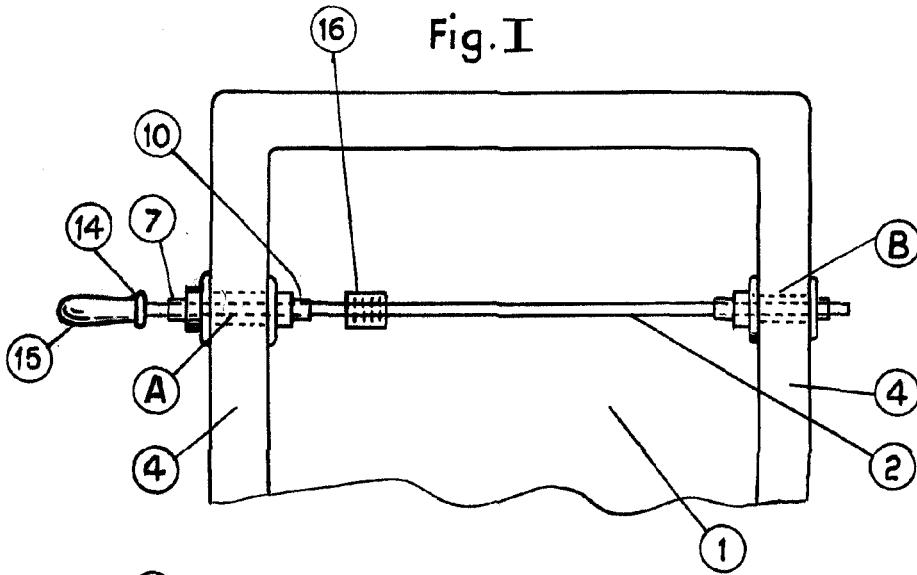


Fig. II

BARCELONA 7 MAY. 1953

L. CURAN
P. R.
[Signature]

ESCALA VARIABLE