

35957



35957

MODELO DE UTILIDAD

por 20 años

por "UN TOLDO ARTICULADO, APLICABLE A LOS COCHES-SILLAS PARA NIÑOS", a favor de D^a Ana Navarro Molina, de nacionalidad española, domiciliada en Barcelona, Roig, 18, 3^o, 1^a.

=====

MEMORIA DESCRIPTIVA

El presente Modelo de utilidad describe un toldo articulado, aplicable a los coches-sillas para pasear niños, que puede verse representado, a título de ejemplo, en los dibujos adjuntos.

5. El toldo -1-, de lona, queda sostenido por un armazón metálico -2-, preferentemente rectangular. Según el presente invento, a uno de los lados de este armazón, se fijan unas mordazas -3-, afirmadas por una palomilla rosca -4- con valona; las palas de -3- presentan la particularidad de que forman dos cavidades semiesféricas -5-, idén-
- 10.



15. ticas y coincidentes, entre las cuales se ajusta y amordaza la rótula -6- prevista en el extremo superior de un brazo metálico -7-, doblemente acodado. Por su extremo inferior, este brazo -7- se sujeta a la altura deseada por las mordazas -8-, cuya palomilla roscada de sujeción -9- es solidaria con la platina -10-, que por los tornillos -11- se sujeta al respaldo -12- de la silla.

20. Basta el examen de los dibujos adjuntos para comprender la simplicidad del toldo descrito, con su consiguiente economía, y para comprender asimismo la variabilidad de posiciones a escoger y la rapidez con que puede montarse y desmontarse.

25. Todo cuanto no afecte, altere, cambie o modifique la esencia del toldo descrito, será variable a los efectos del presente Modelo.

N O T A.

Se reivindica como objeto de este registro por Modelo de utilidad:

30. 1.- Un toldo articulado, aplicable a los coches-sillas para niños, que se caracteriza porque su armazón presenta sujetas unas mordazas de palomilla, cuyas palas forman unos cojinetes semiesféricos iguales y coincidentes, con los que se amordaza a una rótula prevista en el extremo de una varilla metálica acodada o curvada, la cual a su vez, por su extremo inferior, está amordazada por otras 35. bridas, cuya palomilla roscada es solidaria con una platina fija, por tornillos, al respaldo de la silla.

40. Sean cuales fueren las circunstancias que concurren con la esencialidad del Modelo de utilidad definido en la anterior reivindicación, cual objeto es:

2.- "UN TOLDO ARTICULADO, APLICABLE A LOS COCHES-SILLAS PARA NIÑOS".

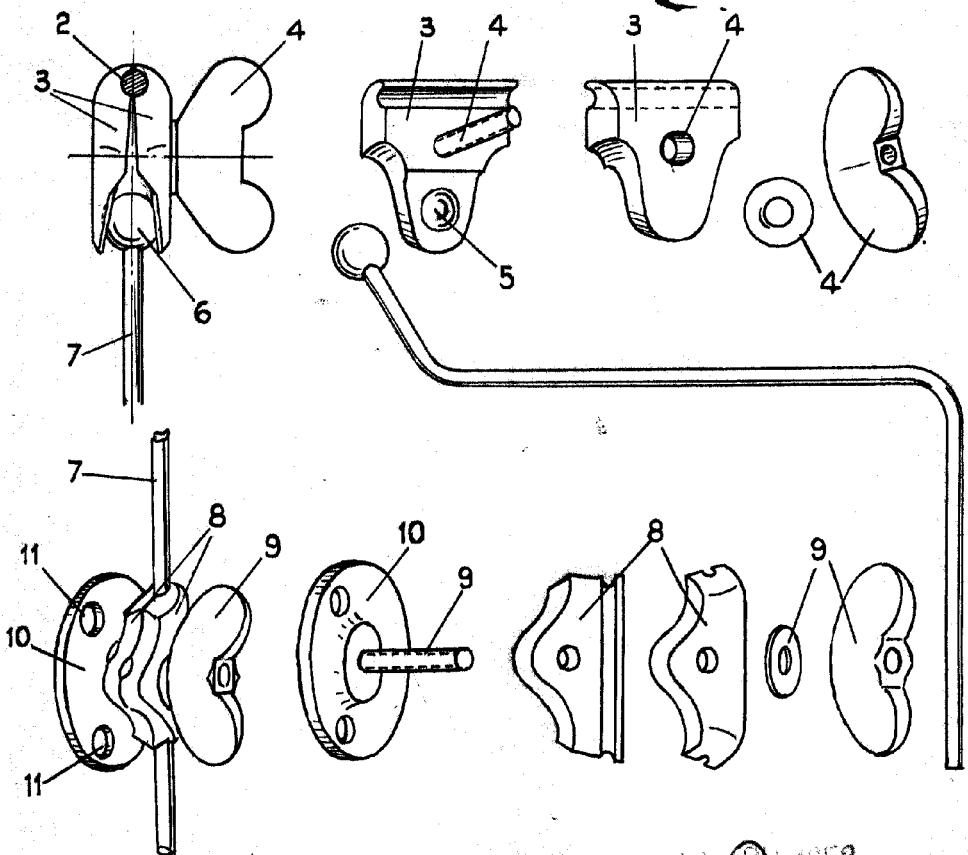
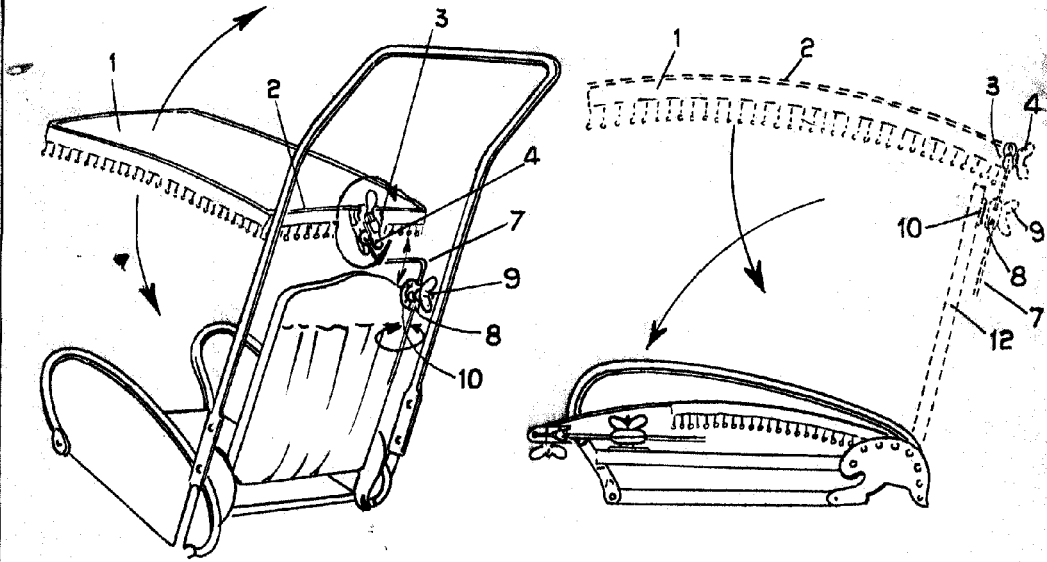


45. Consta la presente memoria de tres hojas foliadas, mecanografiadas por una sola cara y del dibujo unido a la misma.

Barcelona diez y siete de abril de mil novecientos cincuenta y tres.

P. A. de De Ana Navarro Molina,

L. DURAN
P. P.
[Handwritten signature]



BARCELONA, ABRIL 1953
L. DURAN
P.P.
[Signature]

ESCALA VARIABLE