

35666

13



53

MEMORIA DESCRIPTIVA

correspondiente a la solicitud de registro de un
M O D E L O D E U T I L I D A D
a favor de BAKYMER S.L., entidad con domicilio en
Burgos, Avenida del Generalísimo Franco, 11 y por
- UN DISPOSITIVO DE FIJACION DEL BLOQUE A LAS -
- BASES EN LOS ENCHUFES Y DEMAS APARATOS ELEC - -
- - - - - TRICOS - - - - -
- - - - -

Es objeto de la presente solicitud de registro de Modelo de Utilidad un nuevo dispositivo para la fijación del bloque a las bases de los enchufes, interruptores y demas aparatos del pequeño material electrico, dispositivo que permite efectuar tal fijación sin intervención de tornillos, obviando los inconvenientes de los otros procedimientos empleados hasta el presente.

Para llevar a la practica este dispositivo es preciso disponer de una pieza metalica de forma y dimensión apropiada como mas adelante se ha de detallar, y que sirve para realizar la unión ó fijación, y de dar a la base y al cuerpo una forma especial y característica que permita el empleo de dicha pieza, haciendose resaltar la circunstancia esencial de este dispositivo de que la referida pieza metalica ha de colocarse despues de fundida la base, ó sea que es independiente a ella y no solidaria a la misma.

La pieza metalica que sirve para la fijación está determinada por una lengüeta rectangular que tiene un ensan-



chamiento trapezoidal en su base, con dos lengüetas paralelas, una a cada lado perpendiculares al eje vertical de la lengüeta dicha. Se representa tal lengüeta en la fig. 5 de la hoja de diseños adjunta. Por su parte la base de enchufe, ó del aparato de que se trate, llevarán simétricamente enfrentadas dos ramuras dispuestas de modo que permitan el acoplamiento de la pieza metálica anteriormente descrita, para lo cual la configuración de la citada ranura coincidirá con la de la pieza dicha teniendo en cuenta que los salientes que determina el ensanchamiento trapezoidal de aquella pieza están dispuestos para facilitar el alojamiento de la misma y las lengüetas paralelas han de servir para evitar el deslizamiento de la pieza una vez colocada, la cual quedará con el ensanchamiento trapezoidal por base y con la lengüeta rectangular hacia arriba.

El cuerpo que ha de fijarse sobre la base lleva asimismo una ranuras laterales que han de quedar simétricamente enfrentadas a la lengüeta de la pieza metálica dicho cuerpo ó bloque queda situado sobre la base y ajustado a ella por la configuración de su material plástico. Para fijar definitivamente el bloque a la base basta doblar las lengüetas de las piezas metálicas introduciéndolas en las ranuras del bloque con lo cual quedan fijas las dos piezas.

En la hoja de diseños que se acompaña se representa a título de ejemplo y para mayor ilustración de esta Memoria en la fig. -1ª- una vista en planta de la base del enchufe en la que se ven señaladas con -A- las ranuras en que se han de alojar la pieza metálica objeto de la fig. -2ª-. La fig. -2ª- muestra un detalle del acoplamiento del cuerpo a la base del enchufe. La fig. -3ª- representa una vista lateral del modo como la lengüeta aprisiona el bloque. La fig. -4ª- es una vista interior de la base de enchufe quedando de



manifiesto la ranura donde queda alojada la lengüeta metálica. La fig. -5- representa esta pieza metálica y en ella con la letra a) las lengüetas paralelas de selección, con b) los salientes ó guías de deslizamiento, y con c) la lengüeta metálica propiamente dicha. La fig. -6a- muestra esta lengüeta tal y conforme queda una vez ha sido doblado para ejercer la presión sobre el bloque.

En resumen reivindica la entidad solicitante en virtud de la presente solicitud de registro de Modelo de Utilidad en España y sus Colonias por el plazo de 20 años que determina el vigente Estatuto de la Propiedad Industrial, el privilegio exclusivo de fabricación, venta y explotación industrial del objeto del mismo el cual queda esencialmente caracterizado por las siguientes

NOTAS+ REIVINDICACIONES

PRIMERA.- Un dispositivo de fijación del bloque a las bases en los enchufes y demas aparatos electricos esencialmente caracterizado por la circunstancia de que la fijación se realiza por una pieza metálica determinada por una lengüeta rectangular que termina en un ensanchamiento trapezoidal con dos lengüetas paralelas una a cada lado y perpendiculares al eje vertical de la lengüeta dicha.

SEGUNDA.- Un dispositivo de fijación del bloque a las bases en los enchufes y demas aparatos electricos tal y conforme se describe en la anterior reivindicación y asimismo caracterizado por la circunstancia de que la pieza metálica objeto de la reivindicación anterior se coloca al fin que se persigue en la base del enchufe o aparato correspondiente despues de fundida aquella ó sea que es independiente a ella y no solidaria a la misma.

TERCERA.- Un dispositivo de fijación del bloque a las bases en los enchufes y demas aparatos electricos tal y conforme se des-



(4)

cribe en las dos anteriores reivindicaciones y asimismo esencialmente caracterizado por la circunstancia de que en la base se ha de disponer simetricamente enfrentadas dos ranuras dispuestas que permita el acoplamiento de la pieza metalica descrita en la reivindicación anterior y por la cual la configuración de la citada ranura coincide con la de la pieza dicha teniendo en cuenta que los salientes que determinan el ensanchamiento trapezoidal de aquella pieza estan dispuestas para facilitar el alojamiento de la misma y que las lengüetas paralelas han de servir para evitar el deslizamiento de la pieza una vez colocada u en posición correspondiente para que el ensanchamiento trapezoidal quede por base y la lengüeta trapezoidal hacia arriba.

CUARTA.- Un dispositivo de fijación del bloque a las bases en los enchufes y demas aparatos electricos tal y conforme se describe anteriormente y asimismo esencialmente caracterizado por la circunstancia de que el cuerpo que ha de fijarse sobre la base lleva asimismo unas ranuras laterales que quedan simetricamente enfrentadas a la lengüeta de la pieza metalica cuando dicho cuerpo ó bloque se situa sobre la base, ranuras sobre las cuales se doblan las piezas metalicas ó lengüetas e introduciendolas en ellas para la fijación definitiva del bloque a la base.

QUINTA.- UN DISPOSITIVO DE FIJACION DEL BLOQUE A LAS BASES EN LOS ENCHUFES Y DEMAS APARATOS ELECTRICOS.

Todo tal y conforme se describe en la anterior Memoria y se representa a titulo de ejemplo en la hoja de diseños que se acompaña.

Consta esta Memoria de cuatro hojas mecanografiadas por una sola cara y de una sola hoja de planos.

Madrid, de Abril de 1.953.

CARLOS DE ARJONA Y RUIZ

Carlos de Arjona y Ruiz

35666

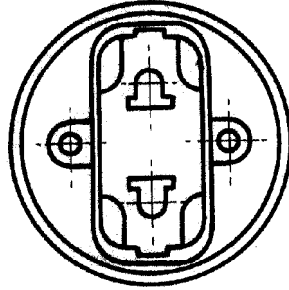


Fig 1.

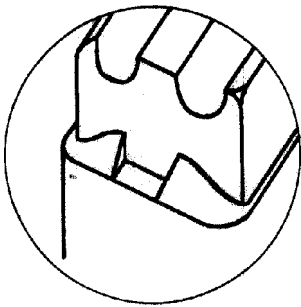


Fig 2.

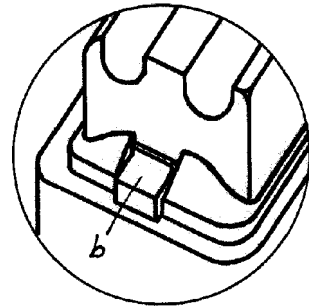


Fig 3.

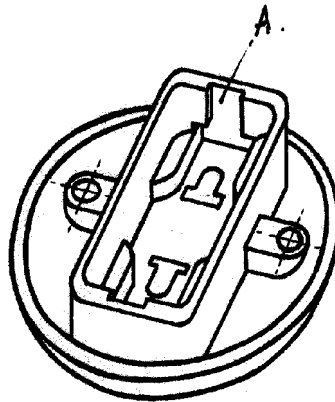


Fig 4

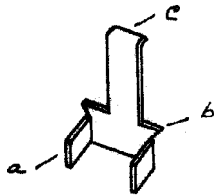


fig 5

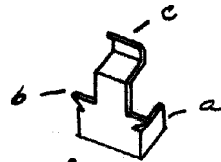


fig 6.

Madrid, 13 de Abril de 1.953

CARLOS DE ARQUINA Y RUIZ

[Handwritten signature]