



35468

MEMORIA DESCRIPTIVA

del Modelo de Utilidad, por 20 años, solicitado a favor de Don Santiago SABATER Tort, de nacionalidad Española, residente en Barcelona, Calle Mosen Vives numero 15, por :
" UN TAPON PERFECCIONADO PARA BOTELLAS Y ENVASES SIMILARES".

El presente Modelo de Utilidad hace referencia a un tapón perfeccionado para botellas y envases similares.

Este tapón está especialmente indicado para obtener un cierre rápido y hermético de botellas y envases similares, que presentan alrededor de su boca un reborde.

Su extrema sencillez permite obtenerlo en una sola operación de inyectado de resinas plásticas semielásticas tales como poliestireno y similares.

Se caracteriza esencialmente por afectar la forma de un capuchón de base superior plana y circular alrededor de la cual sobresale una pestaña, en cuya parte inferior existe un reborde interno, que es el que aprisiona el de la boca de la botella o frasco, impidiendo se desprenda el tapón.



15 Se caracteriza además porqué en la cara interna de su base superior presenta un refundido circular central, con lo que queda constituida una cofona plana que es la que sienta sobre el borde superior de la botella obteniéndose así el cierre hermético de la misma.

20 Se caracteriza además porqué tanto la cara externa de la base superior del capuchón como la de la pestaña que la rodean presentan una serie de relieves que facilitan su manejo y uso o representan marcas y leyendas.

25 En los dibujos de la hoja adjunta y a título de ejemplo se representa un caso particular de realización práctica del Modelo de Utilidad objeto de la presente memoria descriptiva.

Siguiendo los diseños, vemos en la figura 1, un corte diametral del tapón que queda constituido por una base superior-circular -1- con relieves -2- rodeada de una pestaña -3- cuya parte externa está provista de un rayado -4-.

30 En la parte inferior de la pestaña -3- se halla un reborde interno -5- que aprisiona el saliente circular -6- de la botella -7- (figura 2).

35 Además en la cara interna de -1- se halla un refundido -8- que forma a su alrededor la corona en relieve -9- la cual asienta de plano sobre el borde -10- del frasco (figuras 2 y 3) obteniéndose así el cierre hermético.

En la figura 4, vemos una planta superior del tapón.

40 Se fabricará este tapón con un material elástico o semi-elástico sintético o natural, por presión, moldeado o por inyección, variando sus dimensiones, forma y acabado y en general cuanto nó altere, cambie o modifique su esencialidad.



===== N O T A =====

Se reivindica como objeto de este Modelo de Utilidad:-

45 1º.- Un tapón perfeccionado para botellas y envases similares que se caracteriza esencialmente por afectar la forma de un capuchón de base superior plana y circular, alrededor de la cual sobresale una pestaña, en cuya parte inferior existe un reborde interno, que es el que aprisiona el de la boca de la botella o frasco, impidiendo se desprenda el tapón.

50 2º.- El propio tapón perfeccionado para botellas y envases similares, de la reivindicación anterior, que se caracteriza además porqué en la cara interna de su boca superior presenta un refundido circular central con lo que queda constituida una corona plana que es la que asienta sobre el borde superior de la botella obteniéndose así el cierre hermético de -
55 la misma.

60 2º.- El propio tapón perfeccionado para botellas y envases similares, según las reivindicaciones anteriores, que se caracteriza además porqué tanto la cara externa de la base superior del capuchón como la de la pestaña que la rodean presentan una serie de relieves que facilitan su manejo y uso o representan marcas y leyendas.

3º.- Un tapón perfeccionado para botellas y envases similares.

C o n s t a la presente

35468



65 memoria descriptiva de cuatro hojas foliadas e escritas por
66 una sola cara.

Barcelona, 24 de Marzo de 1.953.

P. A.
M. L. MORA

D. P.
J. J. J. J.



Fig. 1

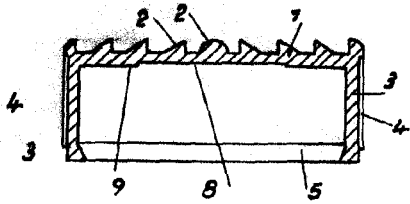


Fig. 2

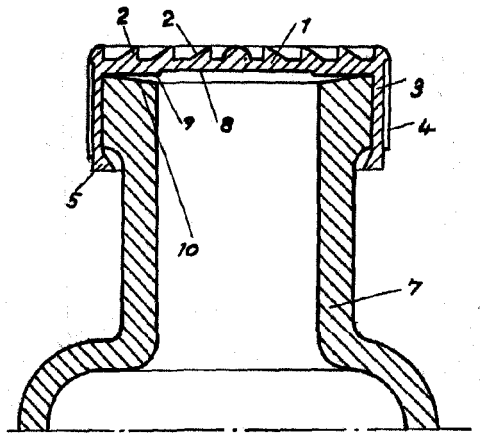


Fig. 3

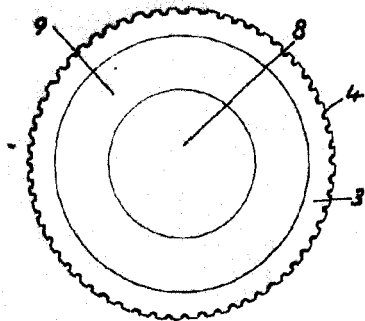
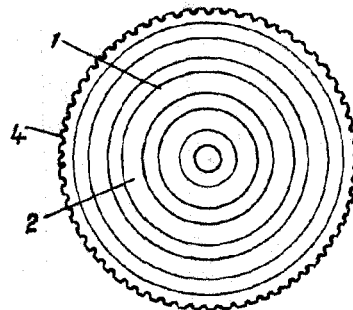


Fig. 4



MANUEL 24 de Agosto de 1953

M. S. P. R. A.

J. A. Hammer

Escala variable.