

35134



MEMORIA DESCRIPTIVA

del Modelo de Utilidad, por 20 años, solicitado a favor de -
Don Manuel CASTRO Dans y Don Carlos NADAIES Romá, ambos de
nacionalidad Española, residentes en Barcelona, calle de Tra-
vesera de Dalt numeros 88 y 90, por " UN DEDAL PERFECCIONADO".

Este Modelo de Utilidad hace referencia a un dedal perfec-
cionado.

5 Todos los dedales conocidos tienen como única finalidad -
proteger al dedo cuando se cose, a fin de no pincharse con la
aguja.

En todas las ocasiones en que se precisa cortar el hilo ,
bien en el enhebrado en la aguja, bien el de una costura o -
descosido cualquiera, es preciso recorrer al empleo de las ti-
jeras con la consiguiente pérdida de tiempo.

10 El dedal objeto del presente Modelo de Utilidad subsana es-
tos inconvenientes y proporciona un dedal que además de cum-
plir con la finalidad de proteger el dedo permite cortar toda
clase de hilos y descoser fácilmente costuras.

Se caracteriza esencialmente porqué la parte superior de



15 la caperuza presenta un abultamiento en forma de sector es -
 férico de 90°, a cuya parte plana queda unida, por medio de
 un pequeño tornillo, una pequeña cuchilla con el filo hacia-
 arriba de manera que colocado el dedal en el extremo del de-
 do basta doblar éste para que la cuchilla corte el hilo que
 20 se desee y al propio tiempo sirve para descoser sin utilizar
 tijeras.

Se caracteriza además este dedal porqué la parte superior
 de la caperuza que lleva la cuchilla, es suficientemente re-
 forzada para empujar, si es preciso, el extremo de las agu-
 25 jas, al igual que los dedos corrientes.

En el dibujo de la hoja adjunta y a título de ejemplo se
 representa un caso particular de realización práctica del de-
 dal para descoser, objeto del presente Modelo de Utilidad.

Mostrando la figura 1, una vista de conjunto; la figura 2
 30 un alzado frontal y la figura 3, un corte diametral, perpen-
 dicular al plano de la cuchilla.

Siguiendo los diseños vemos el dedal -1- con su interior-
 hueco -3-, que presenta en su parte superior el abultamiento
 esférico -2- en cuya parte plana queda acoplada la cuchilla-
 35 -4- por medio del tornillo -5-.

Se fabricará el dedal descrito de material plástico, made-
 ra, metal u otro apropiado, variando el medio empleado para-
 unir la cuchilla al propio dedal, variando asimismo las di-
 mensiones de dicha cuchilla y en general cuanto no altere, -
 40 oambia o modifique su esencialidad.

===== N O T A =====

Se reivindica cómo objeto de este Modelo de Utilidad :-

1º.- Un dedal perfeccionado que se caracteriza esencialmen-



- te porqué la parte superior de la caperuza presenta un abultamiento en forma de sector esférico de 90° a cuya parte plana queda unida, por medio de un pequeño tornillo, una pequeña
- 45 cuchilla con el filo hacia arriba, de manera que colocado el dedal en el extremo del dedo basta doblar éste para que la cuchilla corte el hilo que se desee y al propio tiempo sirve para descoser sin utilizar tijeras.
- 50 2º.- El propio dedal perfeccionado que se caracteriza, además porqué la parte superior de la caperuza que no lleva la cuchilla es suficientemente reforzada para empujar, si es preciso, el extremo de las agujas, al igual que los dedos-corrientes.
- 55 3º.- Un dedal perfeccionado.
- 56 Consta la presente memoria descriptiva de tres hojas foliadas escritas por una sola cara.

Barcelona, 3 de Marzo de 1.953.

P. A.

M. L. MORA

P. P. *M. L. Mora*

35134



Fig. 1

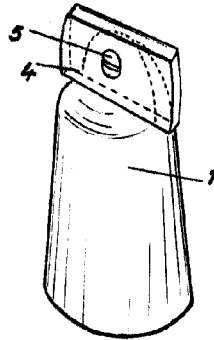


Fig. 2

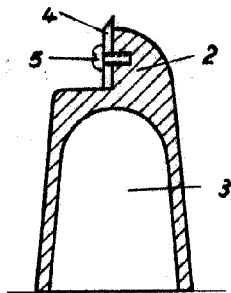
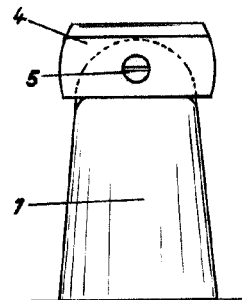


Fig. 3



SANCTI SPIRITUS 3 de Mayo de 1953

SE. L. M. O. S. A.

J. G. Llanos

Escola variable.