

30105

5 MAR



# Memoria Descriptiva

*para*

un Modelo de Utilidad  
por veinte años en España

*a favor de*

Don Angel Echarri Iriarte,  
Don Jesus Aguirre Garmendia y  
Don Juan Verd Palou

(los tres de nacionalidad española)

*residente en*

Madrid, Hermanos Gomez nº 10  
(Carretera de Aragón, 90)

*por:*

" TUBO O CANALON "

-----  
-----

35105



5 El presente modelo de utilidad se refiere a un tubo o canalón, preferiblemente de hormigón, que presenta a lo largo de una parte de su superficie exterior, comprendida entre dos generatrices, un refuerzo, saliente o base que proporciona al tubo o canalón un asiento plano que evita que, al descansar los tubos acoplados unos en otros, sobre la superficie que les sustente, queden en vano entre los apoyos que constituyen los anillos de acoplamiento.

10 Es decir, que, como es sabido, hasta ahora los tubos y canalones se componen del tubo o canalón propiamente dicho, que en uno de sus extremos lleva un anillo de refuerzo, cuya superficie interior forma ángulo recto con el final del tubo, presentando el encaje para el extremo sin anillo del tubo siguiente, con lo que estos anillos, que en todo su contorno rebasan el diámetro exterior del tubo, constituyen los apoyos por intermedio de los cuales toda la serie de tubos descansa sobre el terreno o lugar en que se les coloque; yendo los canalones generalmente montados unos sobre otros o acoplados tangencialmente.

20 El refuerzo que se añade a los tubos o canalones según el presente modelo de utilidad, va colocado, en cada uno de ellos, entre su correspondiente anillo y la parte de tubo destinada a acoplar en el anillo del siguiente, con lo cual los tubos descansan sobre la superficie que los soporta por dichos refuerzos y las partes de anillo que al montar los tubos quedan comprendidas entre ellos; y en los canalones este refuerzo va simplemente en la base.

25 Cada tubo, con su anillo de acoplamiento y refuerzo,



se obtienen de una sola vez y en una pieza, por el procedimiento usual para fabricar tubos de hormigón, lo mismo que los canalones.

5 La parte de superficie exterior del tubo, comprendida entre dos generatrices, en que va dispuesto el saliente o refuerzo a que nos referimos es la conveniente para que sirva de apoyo o base; usualmente una quinta parte de su circunferencia.

10 La disposición que se reivindica, es aplicable a los tubos o canalones de distintos tamaños y destinados para diversos usos que puedan construirse, y susceptible en sí, como se ha indicado, de variaciones de presentación o detalle; pero mientras con las modificaciones que se hagan, no se afecta a la esencialidad reivindicada, todas esas distintas aplicaciones  
15 no serán sino variantes, igualmente comprendidas y protegidas por el presente registro.

En esta idea, las adjuntas figuras corresponden únicamente a una forma de ejecución, sin carácter alguno limitativo, que se presenta a título de ejemplo de realización, para concretar  
20 cuanto se dice en esta memoria descriptiva.

La figura 1 presenta la perspectiva de conjunto de un tubo de hormigón, establecido de acuerdo con el modelo que se reivindica.

25 La figura 2 muestra la sección longitudinal de uno de esos tubos y de parte de los contiguos, que se acoplan en sus extremos.

La figura 3 detalla la vista del tubo por el lado en que lleva el anillo para su acoplamiento.

35105

5 MAR



La figura 4 representa la sección de un canalón de acuerdo con el modelo que se reivindica.

Con referencia a dichas figuras y a las letras que sobre ellas designan los detalles del modelo representado, que interesan a los fines de esta memoria, la descripción del mismo es como sigue:

El tubo A propiamente dicho, lleva en uno de sus extremos el anillo de refuerzo B (moldeado en una pieza, como todos los elementos que constituyen el tubo, de una sola vez) cuya superficie interior D forma ángulo recto, con el final E de dicho tubo A, presentando así el alojamiento de encaje para el tubo siguiente.

A lo largo de una parte de la superficie exterior del tubo A, va dispuesto el refuerzo o saliente F, que presenta exteriormente una superficie plana, perpendicular al radio del punto medio del sector que cubre tal refuerzo. Este se interrumpe en la parte que corresponde al extremo C del tubo, para dejar sitio al anillo B de acoplamiento del tubo contiguo.

Tal refuerzo F colocado en la parte inferior, como se indica en la figura 2, en todos los tubos que se unen, cumple, como se ha dicho, la misión de servirles de apoyo, sin que queden en vano entre cada dos anillos o zunchos B, con lo que se mejoran las condiciones de resistencia de los tubos. Es decir, los tubos descansan, sobre la superficie que los soporta, por los refuerzos F y parte inferior y redonda de los anillos C, intercalados entre aquellos. Asimismo el canalón de la Fig. 4 lleva también su refuerzo F en la parte exterior el cual sirve como plataforma al mismo tiempo y facilita su colocación y adaptación al terreno.

-4-  
35705

- 5 MAR



N O T A

El presente modelo de utilidad comprende las siguientes reivindicaciones:

5 1.- Tubo o canalón, caracterizado porque a lo largo de una parte de su superficie exterior, comprendida entre dos generatrices, lleva un refuerzo o saliente que, por un extremo, se une al anillo que lleva el tubo para acoplarse al contiguo, y por el otro termina dejando libre la parte de tubo, que ha de entrar en el correspondiente anillo del tubo siguiente; cuyo refuerzo puede formar una sola pieza, obtenida de una vez  
10 con el tubo y con el anillo; yendo tal refuerzo colocado exteriormente en el canalón para que sirva de plataforma.

2.- " Tubo o canalón ".

15 Según se describe y reivindica en la presente memoria descriptiva y se ilustra con los planos reglamentarios que a la misma se acompañan.

Consta la presente memoria de cuatro hojas foliadas y escritas a máquina por una sola de sus caras.

Madrid, a 5 de Marzo de 1953.

GUILLERMO ROEB

D. P.

35105



MAR. 1953

Fig. 1

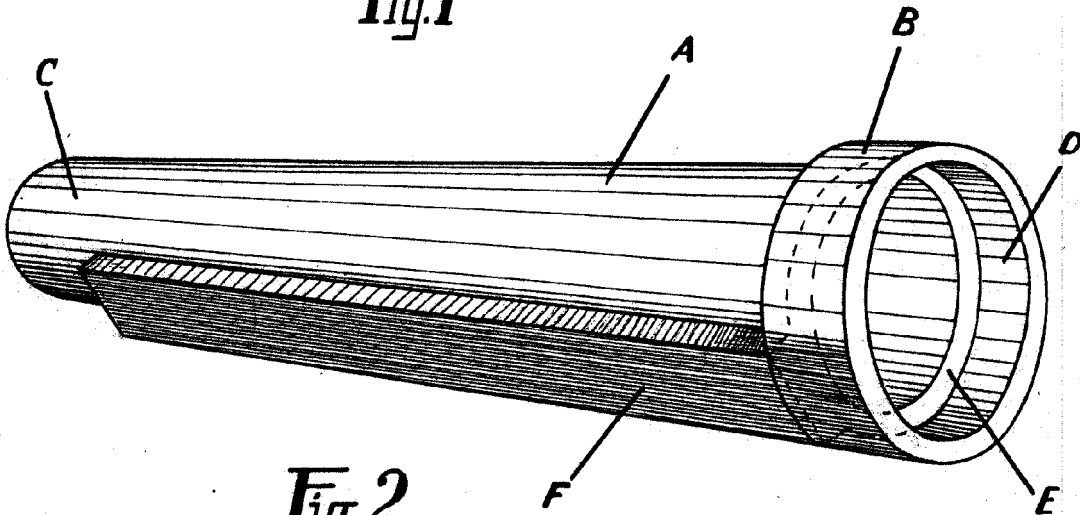


Fig. 2

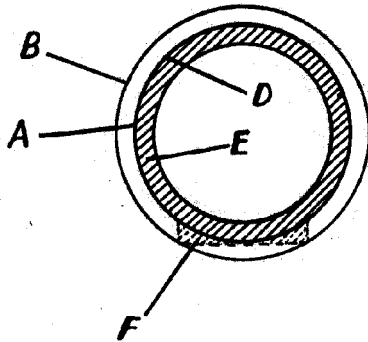
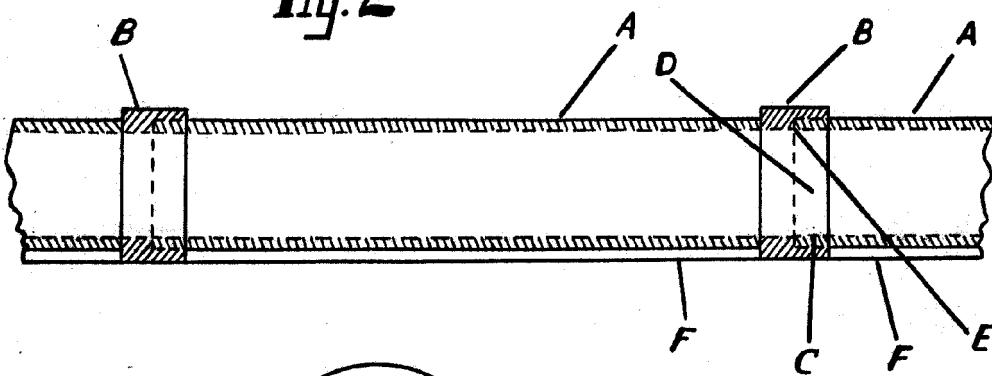


Fig. 3

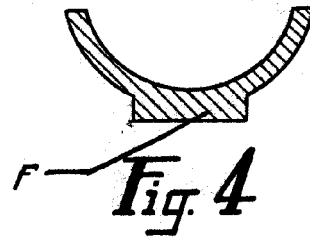


Fig. 4

ESCALA VARIABLE

MADRID 5 MAR. 1953