

34766

34766



MODELO DE UTILIDAD

por 20 años

por "UNA PLANTILLA PERFECCIONADA PARA CALZADO", a favor de Don Primitivo Giménez Esturo, de nacionalidad española, domiciliado en Barcelona, Fontanet, 14.

=====

MEMORIA DESCRIPTIVA

Describe el presente Modelo, una nueva plantilla perfeccionada para suelas de calzado, que consiste esencialmente en una lámina cortada de lona encauchutada obtenida de los deshechos de cubiertas de neumáticos.

5. En los dibujos que, a título de ejemplo, se adjuntan, se da idea de la nueva plantilla, aplicada en una suela de calzado femenino.

10. En los dibujos, -1- es la suela de goma, moldeada en forma cóncava, en la que distinguimos la superficie útil -A- de apoyo y roce sobre el suelo y su tacón -C-,



y el reborde -B- que cubre el alma de la suela, dándole su aspecto suntuario.

15. Dentro, y apoyada en el fondo de la concavidad de -1-, se ajusta una plantilla de cartón -2- y sobre ella la plantilla ideada -3-, de una pieza cortada de desperdicios de cubiertas de neumáticos o sea de goma y lona. Encima de esta última, se sitúan una, dos o más plantillas de papel -4-, o de papel y guata que forman el forro del zapato y el almohadillado para la planta del pie.
- 20.

Las suelas conseguidas con el uso de la nueva plantilla resultan económicas, muy fuertes y duraderas y muy bien protegidas contra la humedad.

25. Todo cuanto no afecte, altere, cambie o modifique la esencia de la plantilla descrita, será variable a los efectos legales del actual Modelo.

N O T A.

Se reivindica como objeto de este registro por Modelo de utilidad:

30. 1.- Una plantilla perfeccionada para calzado, que consiste en una lámina cortada de deshechos de cubiertas de neumáticos, la cual se ajusta a la suela útil sobre una plantilla de cartón recio, y debajo de una, dos o más plantillas de papel recio, o de papel recio y guata, que forman el almohadillado para la planta del pie.
- 35.

Sean cuales fueren las circunstancias que concurren con la esencialidad del Modelo de utilidad definido en la anterior reivindicación, cual objeto es:

40. 2.- "UNA PLANTILLA PERFECCIONADA PARA CALZADO".
- Consta la presente memoria de tres hojas foliadas, mecanografiadas por una sola cara y del dibujo unido

34766



a la misma.

Barcelona tres de febrero de mil novecientos  
cincuenta y tres.

P. A. de D. Primitivo Giménez Esturo,

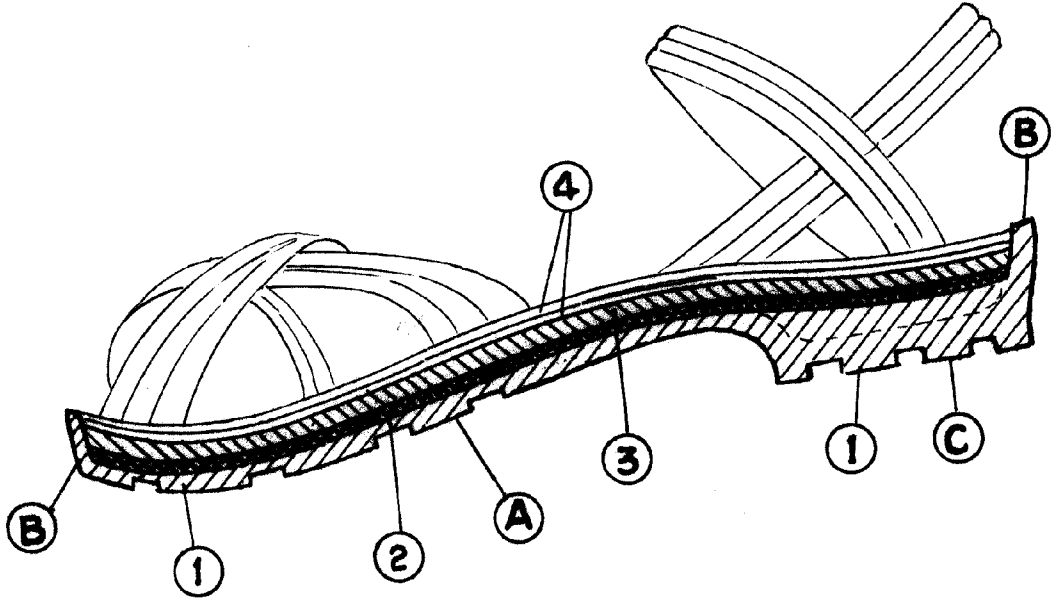
L. DURAN  
P. P.

A handwritten signature in dark ink, appearing to be "L. Duran", written over the typed name and "P. P.".

34766

D. PRIMITIVO GIMENEZ ESTURO

HOJA UNICA



BARCELONA - 3 FEB. 1958

L. DURAN  
R. P.

A handwritten signature in black ink is written over the typed name "L. DURAN".

ESCALA VARIABLE